

**CZEŚĆ III – OPIS PRZEDMIOTU ZAMÓWIENIA (OPZ)**

**OPIS PRZEDMIOTU ZAMÓWIENIA**

## **Budowa sieci wodociągowej ul. Gajowa - Kopaliny w Dębicy - etap I**

### **Zakres zamówienia:**

Budowa sieci wodociągowej z rur PE fi 160 mm - 170 mb

### **Zamówienie obejmuje:**

- A. wykonanie i oddanie przedmiotu przetargu, zrealizowanego zgodnie z kosztorysem, rojektem, zasadami wiedzy technicznej i sztuki budowlanej,
- B. inne elementy ujęte w cenie ofertowej składające się na przedmiot zamówienia:
  - a. obsługę geodezyjną robót i wykonanie inwentaryzacji powykonawczej,
  - b. wykonanie niezbędnych prób, badań, pomiarów, zabezpieczeń, włączeń i odbiorów technicznych wraz z opłatami,
  - c. ustalenie lokalizacji, wykonanie i utrzymanie niezbędnego zaplecza technicznego i placu składowego materiałów, doprowadzeniu odpowiednich mediów na czas budowy wraz z uzyskaniem warunków technicznych,
  - d. ubezpieczenie placu budowy,
  - e. uporządkowanie placu budowy,
  - f. przywrócenie terenu do stanu pierwotnego (przejścia przez drogi, dojazdy, posesje) – Wykonawca winien dostarczyć po zakończeniu inwestycji oświadczenia właścicieli posesji o przywróceniu posesji do stanu pierwotnego,
  - g. oznakowanie, zabezpieczenie niezbędnego terenu i ulic,
  - h. opracowanie projektu organizacji ruchu na czas budowy wraz z uzyskaniem decyzji zatwierdzającej,
  - i. wykonanie i demontaż oznakowania związanego z tymczasową organizacją ruchu,
  - j. utrzymanie przejezdności ulic i dojazdów do posesji w trakcie okresu realizacji,
  - k. opracowanie instrukcji BIOZ.

Wszystkie w / w elementy zamówienia zostaną ujęte w cenie ofertowej

Wszystkie materiały zastosowane do realizacji zamówienia spełniać będą warunki określone w art. 10 ustawy z dnia 7 lipca 1994r. Prawo budowlane (Dz. U. nr 156 z 2006r. poz. 1118 ze zmianą Dz. U. nr 170 z 2006r. poz. 1217).

**Wykonawca** będzie prowadził roboty zgodnie z przepisami Ustawy, Prawo Budowlane, Polskimi Normami i sztuką budowlaną a także przepisami BHP a za skutki ewentualnych wypadków ponosi całkowitą odpowiedzialność cywilno-prawną.

**Wykonawca** zabezpieczy i oznakuje teren budowy zgodnie z obowiązującymi w tym zakresie instrukcjami i przepisami bez dodatkowego wynagrodzenia.

**Wykonawca** udzieli Zamawiającemu gwarancji na przedmiot umowy włącznie z wbudowanymi materiałami.

Okres gwarancji ustala się na **36** miesięcy, liczonych od daty odbioru końcowego na całość zamówienia..

Wspólny Słownik Zamówień:

Kod CPV	45.23.13.00-8	Roboty budowlane w zakresie budowy wodociągów i rurociągów do odprowadzania ścieków
	45.22.00.00-5	Roboty inżynierskie i budowlane

**Termin wykonania zamówienia: 15.12.2009r.**

---

Nazwa zamówienia:

**Budowa sieci wodociągowej ul. Gajowa - Kopaliny w Dębicy - etap I**

Przedmiar: **Budowa sieci wodociągowej ul. Gajowa - Kopaliny w Dębicy - etap I**

Lp	Podstawa	Opis	Jedn.obm.	Ilość
<b>1. ROBOTY ROZBIÓRKOWE</b>				
1	KNNR 6 0801-02 z.o.2.7. 9902-01	Rozebranie podbudowy z kruszywa gr. 15 cm mechanicznie - obok czynnego pasa jezdni (26-75 poj)	m2	275.00
2	KNNR 6 0801-08 z.o.2.7. 9902-01	Rozebranie podbudowy z mas mineralno-bitumicznych gr. 8 cm mechanicznie - obok czynnego pasa jezdni (26-75 poj)	m2	275.00
3	KNNR 6 0802-04 z.o.2.7. 9902-01	Rozebranie nawierzchni z mas mineralno-bitumicznych gr. 4 cm mechanicznie - obok czynnego pasa jezdni (26-75 poj)	m2	275.00
4	KNNR 6 0803-01 z.o.2.7. 9902-01	Ręczne rozebranie nawierzchni z kostki kamiennej nieregularnej na podsypce piaskowej - obok czynnego pasa jezdni (26-75 poj)	m2	25.00
5	KNR 4-04 0301-04 z.o.3.1.	Rozebranie podłoża z betonu żwirowego o grubości ponad 15 cm	m3	2.25
6	KNR 4-01 0104-02	Wykopy o ścianach pionowych przy odkrywaniu odcinkami istniejących fundamentów o głębokości do 1.5 m w gruncie kat. II	m3	4.00
7	KNR 4-04 1103-04	Wywiezienie gruzu z terenu rozbiórki przy mechanicznym załadowaniu i wyładowaniu samochodem samowyładowczym na odległość 1 km	m3	101.50
8	KNR 4-04 1103-05	Wywiezienie gruzu z terenu rozbiórki przy mechanicznym załadowaniu i wyładowaniu samochodem samowyładowczym - dodatek za każdy następny rozpoczęty 1 km	m3	507.50
<b>2 . ROBOTY ZIEMNE</b>				
9	KNNR 1 0111-01	Roboty pomiarowe przy liniowych robotach ziemnych - trasa sieci	km	0.22
10	KNNR 1 0201-06	Roboty ziemne wykonywane koparkami przedsiębiornymi o poj. łyżki 0.40 m3 w gr. kat. III-IV z transp. urobku na odl. do 1 km sam. samowyład.	m3	467,50
11	KNNR 1 0208-02	Dodatek za każdy rozp. 1 km transportu ziemi samochodami samowyładowczymi po drogach o nawierzchni utwardzonej (kat. gr. I-IV)	m3	467.50
12	KNNR 1 0307-04	Wykopy liniowe o szerokości 0,8-2,5 m i głębokości do 3,0 m o ścianach pionowych w gruntach suchych kat. III-IV, 15% robót m	m3	70.12
13	KNNR 1 0209-07	Wykopy oraz przekopy wyk. na odkład koparkami przedsiębiornymi o poj. łyżki 0.40 m3 w gr. kat. IV	m3	46.75
14	KNNR 1 0313-01	Pełne umocnienie ścian wykopów wraz z rozbiórką palami szalunkowymi stalowymi (wypraskami) w gruntach suchych ; wykop szer. do 1 m i głęb. do 3.0 m; grunt kat. I-IV	m2	264.00
15	KNNR 1 0214-02	Zasypanie wykopów .fund. podłużnych, punktowych, rowów, wykopów obiektowych spycharkami z zagęszcz. mechanicznym spycharkami (gr. warstwy w stanie luźnym 30 cm) - kat. gr. III-IV	m3	374.00
16	KNNR 1 0318-01	Zасыpywanie wykopów o ścianach pionowych o szerokości 0.8-2.5 m i głęb. do 1.5 m w gr. kat. I-III	m3	46.75
17	KNR 2-01 0236-01	Zagęszczenie nasypów ubijakami mechanicznymi; grunty sypkie kat. I-III	m3	467.50
18	KNNR 1 0504-01	Ręczne rozplątowanie ziemi wydobytej z wykopów przy 1 m3 ziemi na 1 m wykopu; grunt kat. I-II	m3	46.75
<b>3. ROBOTY MONTAŻOWE</b>				
19	KNNR 4 1411-02	Podłoża pod kanały i obiekty z materiałów sypkich grub. 15 cm - podsypka	m3	26.40
20	KNNR 4 1411-03	Podłoża pod kanały i obiekty z materiałów sypkich grub. 20 cm - obsypka rurociągów	m3	35.20
21	KNNR 4 1009-07	Sieci wodociągowe - montaż rurociągów z rur polietylenowych (PE, PEHD) o śr. zewnętrznej 160 mm	m	220.00
22	KNNR 4 1010-07	Sieci wodociągowe - połączenie rur polietylenowych ciśnieniowych PE, PEHD metodą zgrzewania czołowego o śr. zewn. 160 mm	złącz.	40.00
23	KNNR 4 1606-02	Próba wodna szczelności sieci wodociągowych z rur typu HOBAS, PCW, PVC, PE, PEHD o śr. 160 mm (odcinek do 200 m)	1 próba	1,1
24	KNNR 4 1612-01	Jednokrotne płukanie sieci wodociągowej o śr. nominalnej do 150 mm (odcinek do 200 m)	odcinek	1,1
25	KNNR 4 1611-01	Dezynfekcja rurociągów sieci wodociągowych o śr. nominalnej do 150 mm (odcinek do 200 m)	odcinek	1,1
26	KNR-W 2-19 0102-01	Oznakowanie trasy gazociągu ułożonego w ziemi taśmą z tworzywa sztucznego	m	220.00
27	KNR 2-25 0419-02	Słupki do znaków drogowych z rur stalowych o śr.70 mm - budowa, rozebranie słupków	szt	4
28	KNR 2-25 0420-01	Znaki drogowe płaskie - budowa, rozebranie znaków drogowych płaskich	szt	4
<b>4. PRZEWIERTY</b>				
29	KNNR 4 1206-02	Przewierty o długości do 20 m maszyną do wierceń poziomych WP 15/25 rurami o śr.150-250 mm w gruntach kat. III-IV	m	8,00
30	KNNR 6 0113-02	Warstwa dolna podbudowy z kruszyw łamanych gr. 20 cm	m2	275.00

Nazwa zamówienia:

**Budowa sieci wodociągowej ul. Gajowa - Kopaliny w Dębicy - etap I**

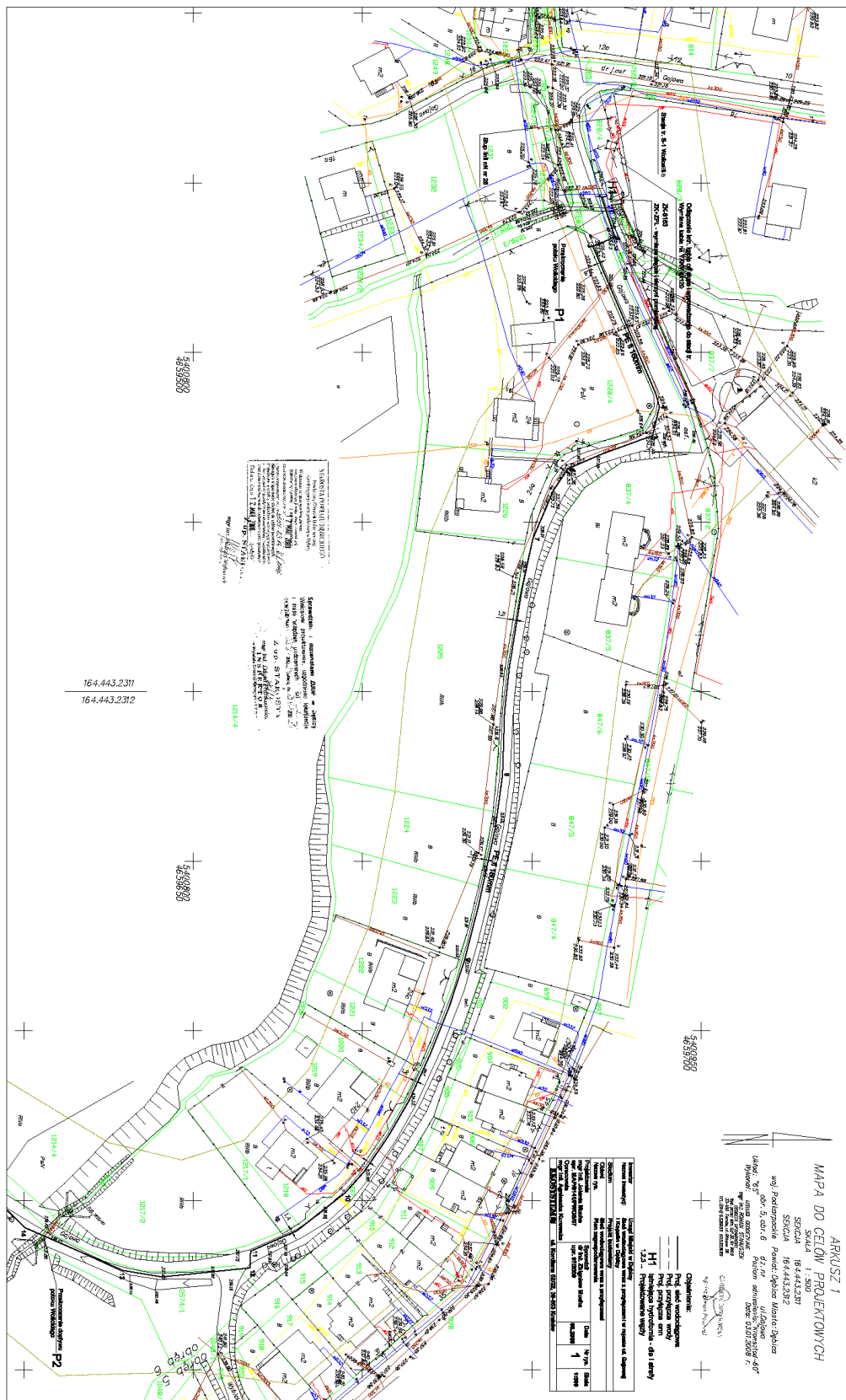
31	KNNR 6 0113-05	Warstwa górna podbudowy z kruszyw łamanych gr. 10 cm	m2	275,00
32	KSNR 6 0308-03	Nawierzchnie z mieszanek mineralno-bitumicznych asfaltowych o grubości 6 cm (warstwa wiążąca)	m2	195,00
33	KNNR 6 0309-02	Nawierzchnie z mieszanek mineralno-bitumicznych asfaltowych o grubości 4 cm (warstwa ścieralna)	m2	195,00
34	KNNR 6 0112-06	Warstwa górna podbudowy z kruszyw naturalnych gr. 15 cm	m2	25,00
35	KNNR 6 0104-02	Warstwy odsączające zagęszczane mechanicznie o gr. 20 cm	m2	25,00
36	KNNR 6 0502-01	Chodniki z kostki brukowej betonowej grubości 6 cm na podsypce piaskowej z wypełnieniem spoin piaskiem	m2	25,00

---

Nazwa zamówienia:

***Budowa sieci wodociągowej ul. Gajowa - Kopaliny w Dębicy - etap I***

Mapka poglądowa:



Załącznikiem Opisu przedmiotu zamówienia jest: Dokumentacja oraz STWiOR.

Nazwa zamówienia:

***Budowa sieci wodociągowej ul. Gajowa - Kopaliny w Dębicy - etap I***