

GK.I.6621.6.540...2016.

Kopia Mapy Zasadniczej
Skala 1:500

Woj. podkarpackie.
powiat dębicki

Gmina (Miasto) : Miasto Dębica
Obręb ewid. 180301-1-0001
Arkusz mapy: 7.125.24.09.1.2

Poświadczam zgodność niniejszej kopii z treścią materiału państwowego zasobu geodezyjnego i kartograficznego

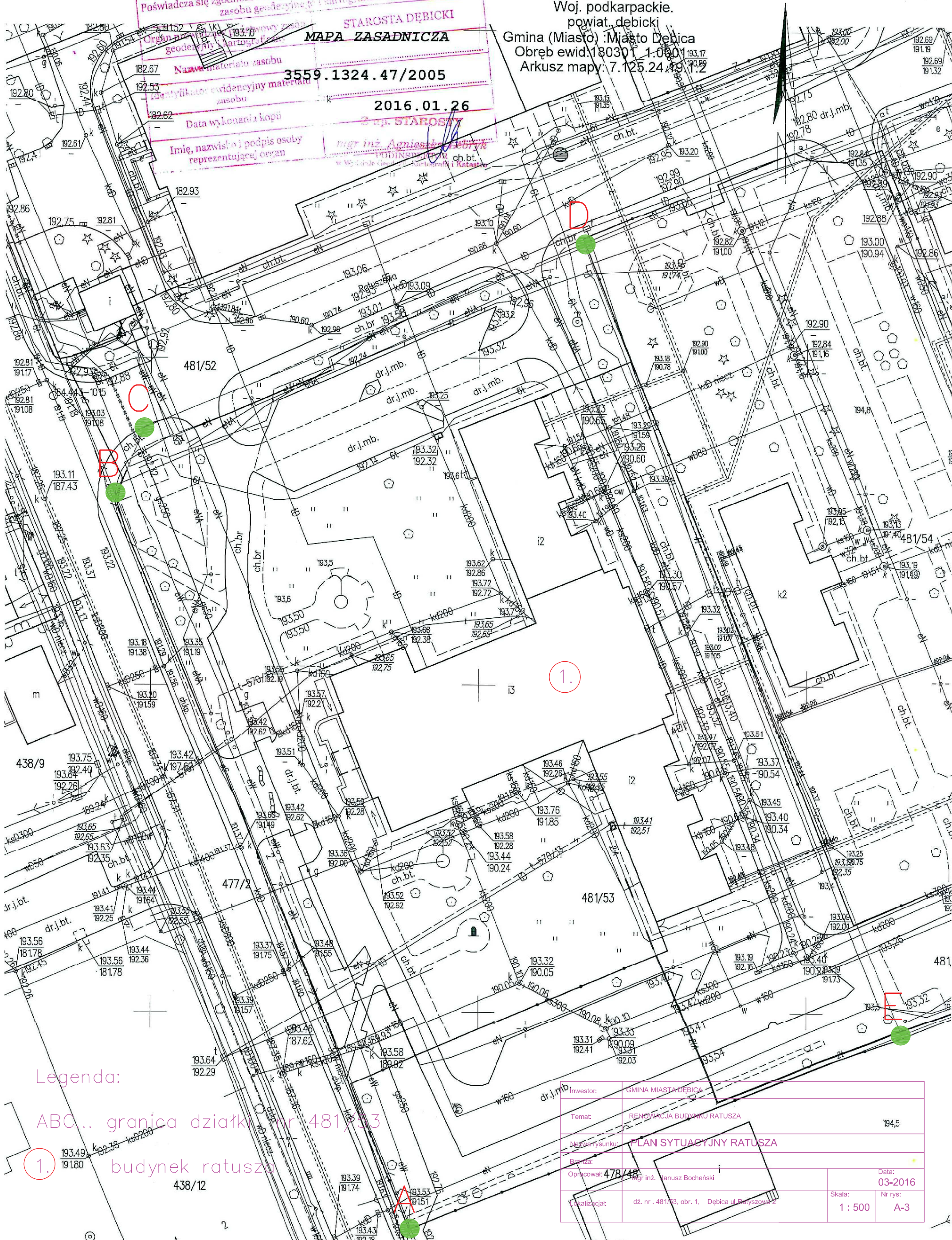
STAROSTA DĘBICKI
MAPA ZASADNICZA

Nazwa materiału zasobu: 3559.1324.47/2005

Identyfikator ewidencyjny materiału zasobu: 2016.01.26

Data wykonania kopii: 2016.01.26

Imię, nazwisko i podpis osoby reprezentującej organ: mgr inż. Agnieszka...

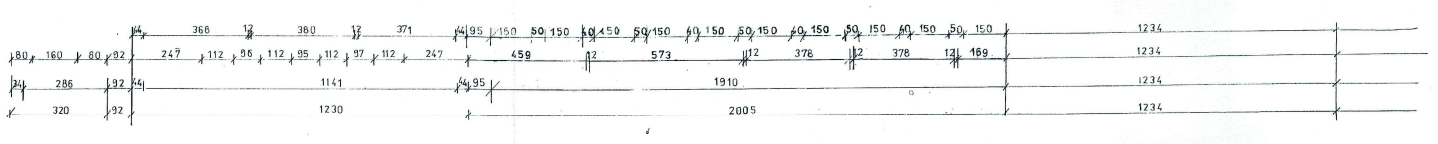
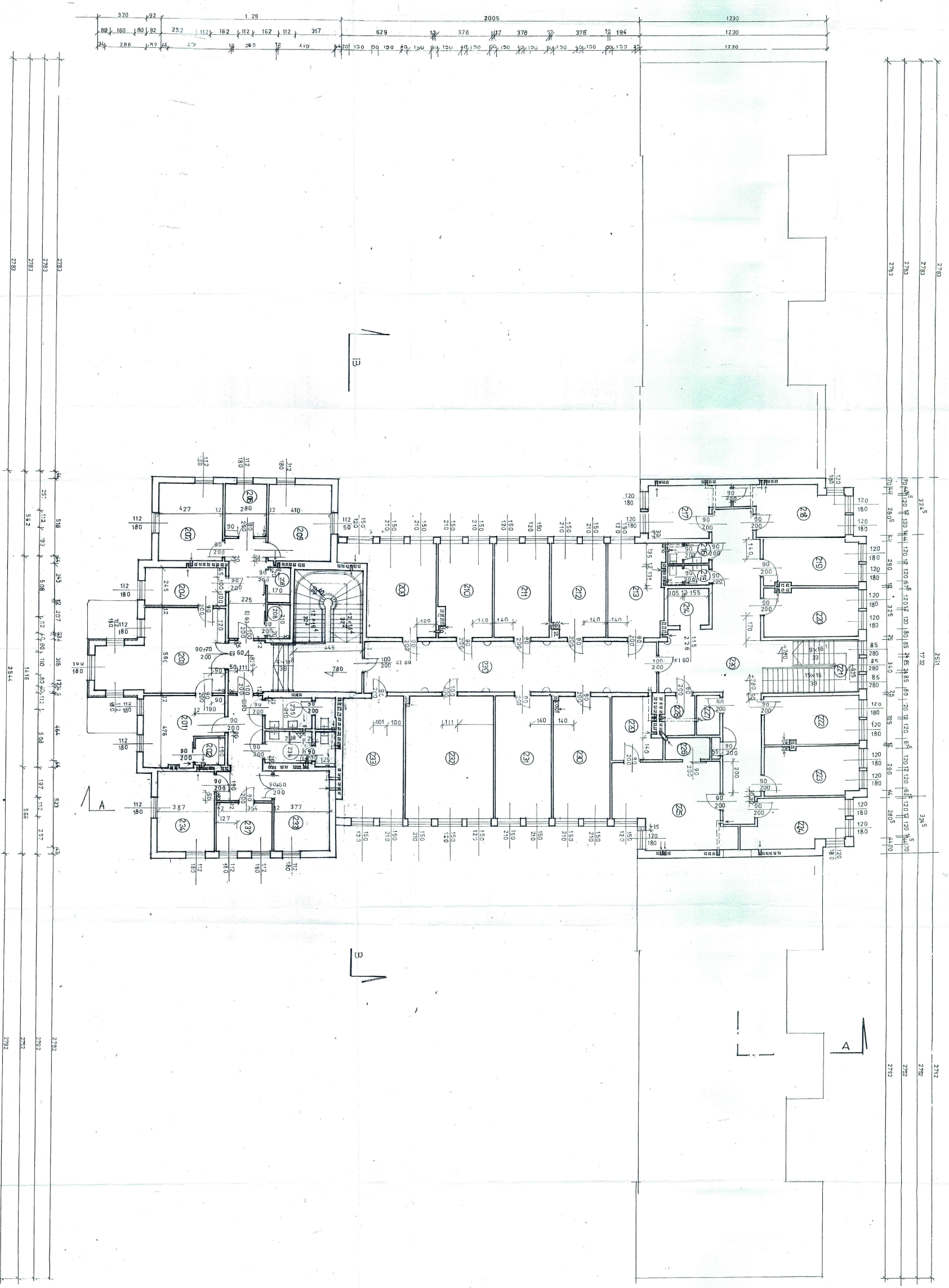


Legenda:

ABC... granica działki nr 481/53

1. budynek ratusza

Investor:	GMINA MIASTA DĘBICA
Temat:	RENOWACJA BUDYNKU RATUSZA
Nazwa rysunku:	PLAN SYTUACYJNY RATUSZA
Bransza:	
Opracował:	mgr inż. Janusz Bocheński
Okalający:	dz. nr. 481/53, obr. 1, Dębica ul. Ratuszowa 2
Data:	03-2016
Skala:	1:500
Nr rys:	A-3



ZESTAWIENIE POMIESZCZEN

Nr	nazwa pomieszczenia	rodzaj	powierzchność
200	salon reprezentacyjny	wyśc. dyk.	21,50
201	salon biurowy	biurowa	3,80
202	zabudowa	wyśc. dyk.	4,00
203	salon biurowy	wyśc. dyk.	13,00
204	przechodnia	wyśc. dyk.	2,00
205	biuro inżyniera I stop.	wyśc. dyk.	21,00
206	biuro inżyniera I stop.	wyśc. dyk.	12,25
207	biuro inżyniera I stop.	biurowa	15,00
208	zabudowa	biurowa	4,25
209	biuro inżyniera I stop.	wyśc. dyk.	30,92
210	biuro inżyniera I stop.	wyśc. dyk.	21,80
211	biuro inżyniera I stop.	wyśc. dyk.	22,32
212	biuro inżyniera I stop.	wyśc. dyk.	26,78
213	biuro inżyniera I stop.	wyśc. dyk.	22,98
214	szafa wieszakowa	biurowa	6,88
215	wejście	biurowa	3,38
216	wejście	biurowa	3,38
217	biuro inżyniera I stop.	wyśc. dyk.	16,20
218	oknały sypialni	wyśc. dyk.	15,05
219	biuro inżyniera I stop.	wyśc. dyk.	15,04
220	biuro inżyniera I stop.	wyśc. dyk.	15,83
221	oknały sypialni	wyśc. dyk.	11,37
222	oknały sypialni	wyśc. dyk.	20,79
223	oknały sypialni	wyśc. dyk.	26,48
224	biuro inżyniera I stop.	wyśc. dyk.	26,12
225	biuro inżyniera I stop.	wyśc. dyk.	38,02
226	oknały sypialni	biurowa	4,40
227	pom. gospodarcza	biurowa	4,10
228	pom. kuchenne	biurowa	4,40
229	zabudowa	biurowa	1,18
230	biuro (2/0)5	biurowa	32,78
231	biuro (2/0)5	wyśc. dyk.	29,00
232	szatnia	wyśc. dyk.	4,10
233	łazienka	wyśc. dyk.	52,48
234	oknały sypialni	wyśc. dyk.	19,25
235	oknały sypialni	biurowa	1,96
236	wanienka	biurowa	1,14
237	biuro (2/0)5	wyśc. dyk.	14,48
238	biuro (2/0)5	wyśc. dyk.	14,00
239	oknały sypialni	biurowa	20,97
240	oknały sypialni	biurowa	7,28
razem			89,83



UPOWNIASZCZENIE
 WYKONANIE PRAC
 ARCHITECTURALNYCH
 W OBLASCI
 DLA
 DLA
 W
 W
 W

STAROSTWO POWIATOWE
 w Dąbrowie
 37-001 Dąbrowa

IMIĘ I NAZWISKO WYKONAWCY	IMIĘ I NAZWISKO ZAMÓWNIENIOWY
IMIĘ I NAZWISKO WYKONAWCY	IMIĘ I NAZWISKO ZAMÓWNIENIOWY
IMIĘ I NAZWISKO WYKONAWCY	IMIĘ I NAZWISKO ZAMÓWNIENIOWY
IMIĘ I NAZWISKO WYKONAWCY	IMIĘ I NAZWISKO ZAMÓWNIENIOWY
IMIĘ I NAZWISKO WYKONAWCY	IMIĘ I NAZWISKO ZAMÓWNIENIOWY

