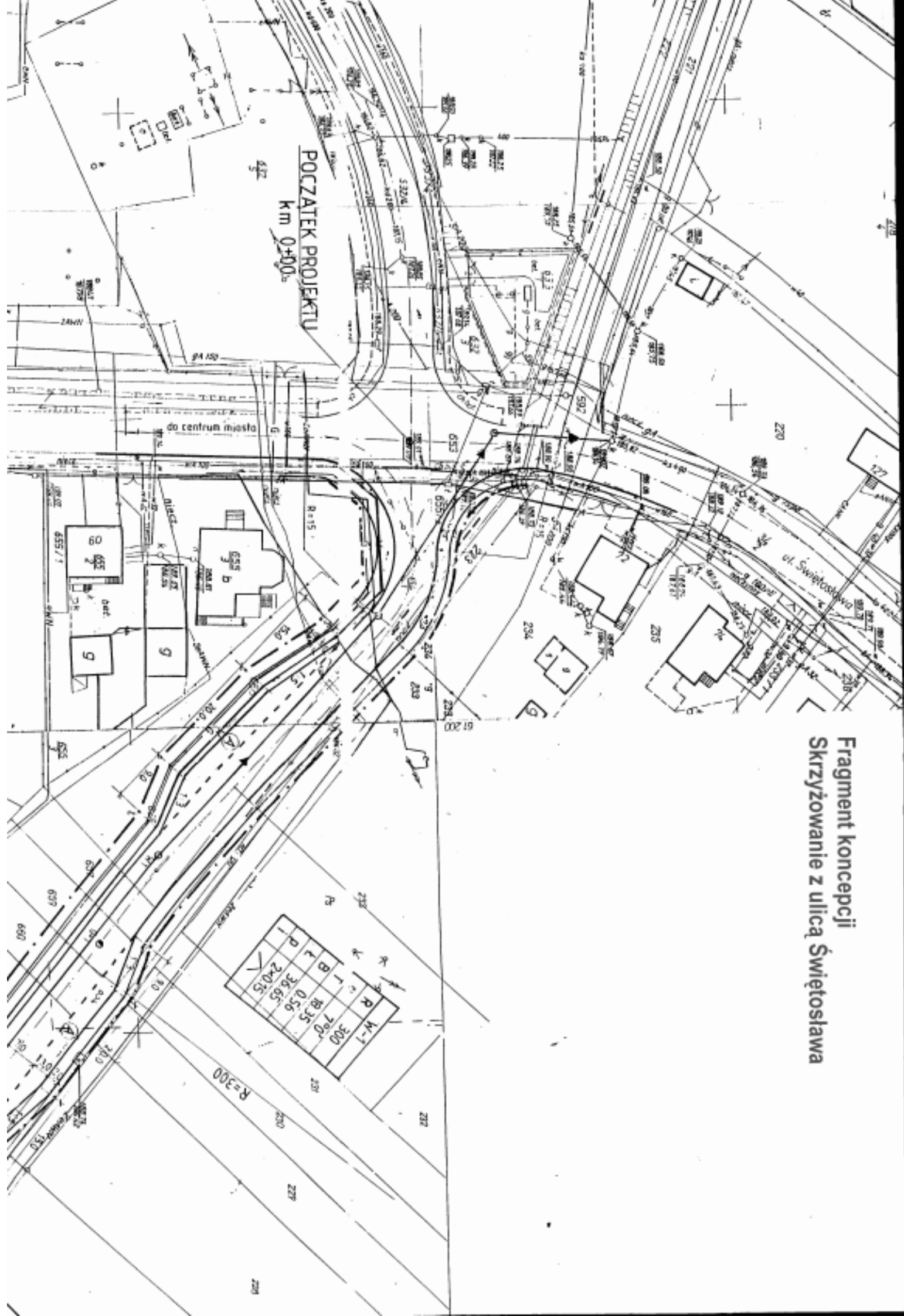
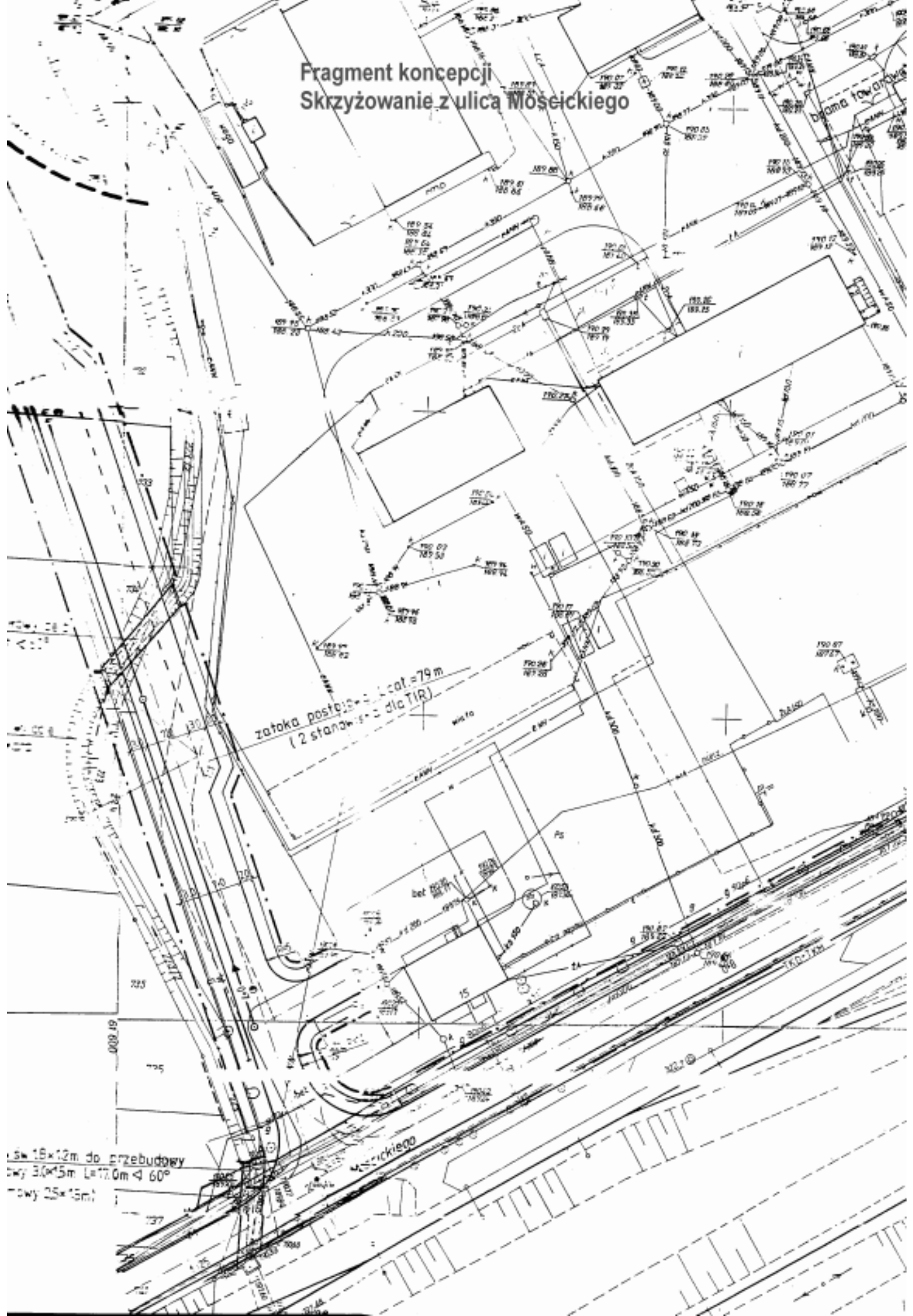


Fragment koncepcji
Skrzyżowanie z ulicą Świętosława



Fragment koncepcji
Skrzyżowanie z ulicą Młoseickiego

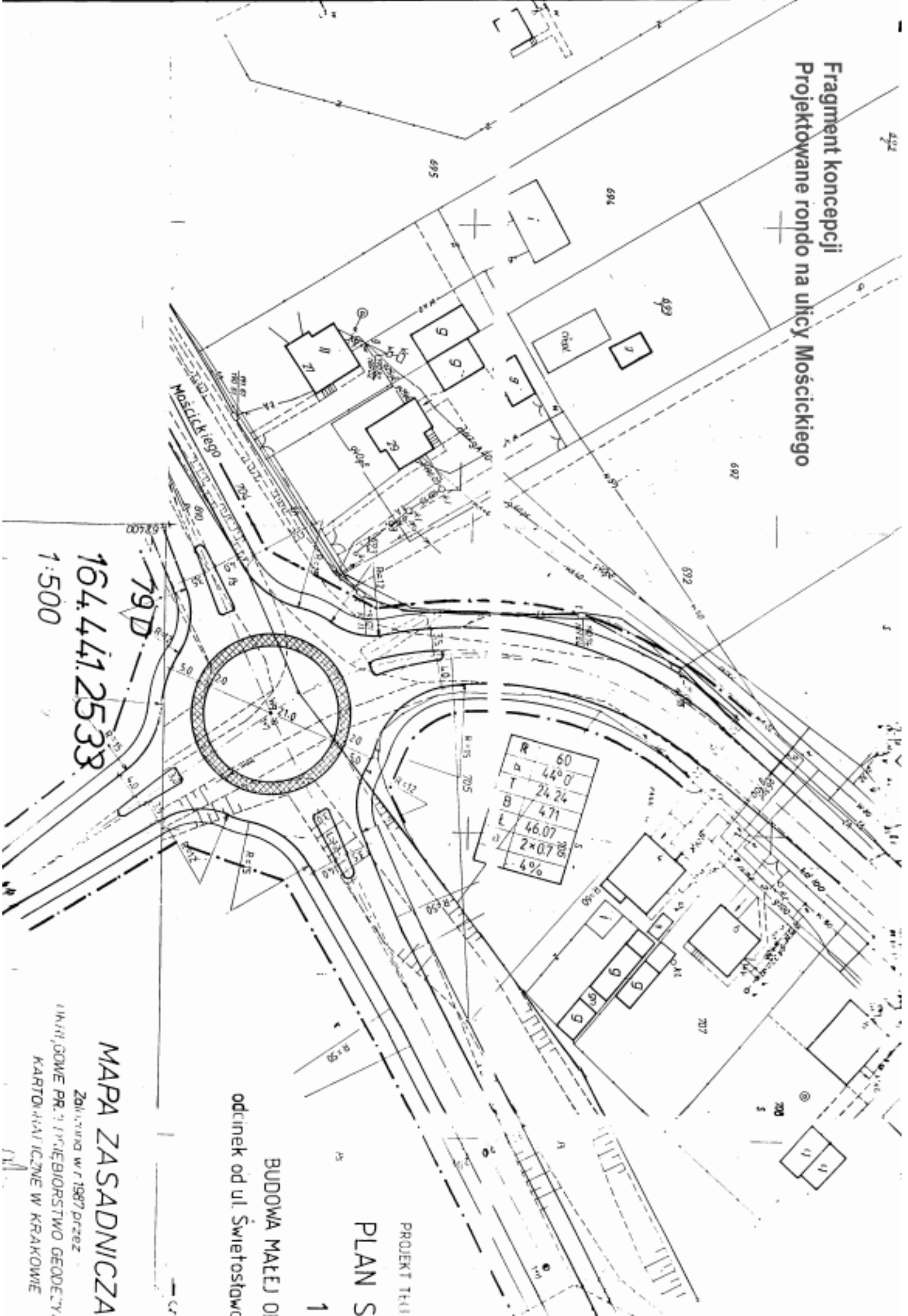


zátoka postojowa - $L_{\text{cat}} = 79\text{ m}$
(2 stanowiska dla TIR)

15m x 12m do przebudowy
okry 3,0 x 15m $L_{\text{cat}} = 60\text{ m}$
nowy 25 x 15m

Młoseickiego

Fragment koncepcji
Projektowane rondo na ulicy Mościckiego



164.441.2533
1:500

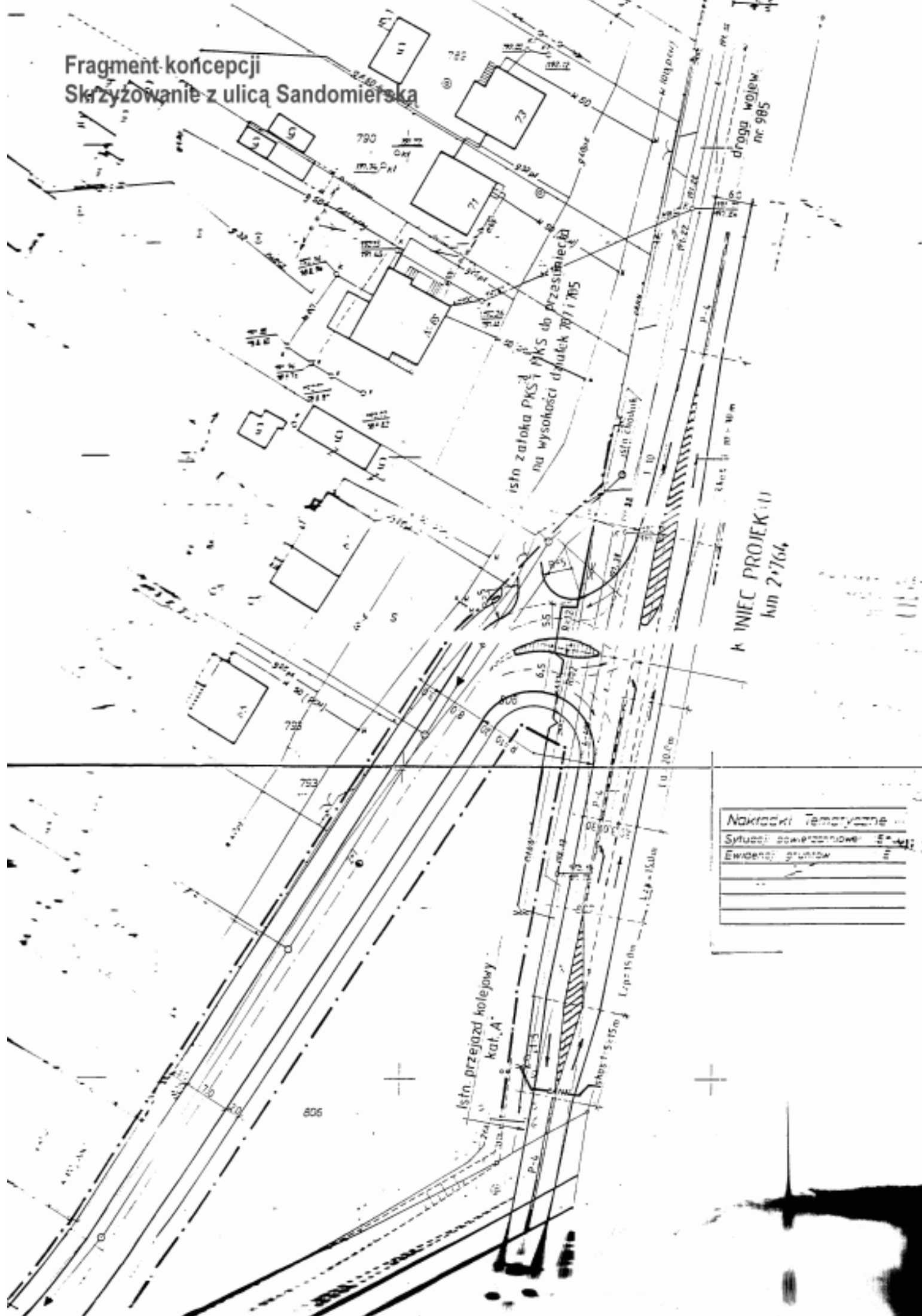
MAPA ZASADNICZA

Zaktualizowana w r. 1987 przez
BIURO PROJEKTOWE PR. I PROJEKTOWO GEODETY
KARTOGRAFICZNE W KRAKOWIE

BUDOWA MAŁEJ ODCIENIEK OD UL. ŚWIĘTOSŁAWA

PROJEKT TECH.
PLAN S
1

**Fragment koncepcji
Skrzyżowanie z ulicą Sandomierską**



**K INEC PROJEK 11
km 2+764**

Nakładki Tematyczne	
Sytuacja	zawieszona
Ewidencja	projektowa