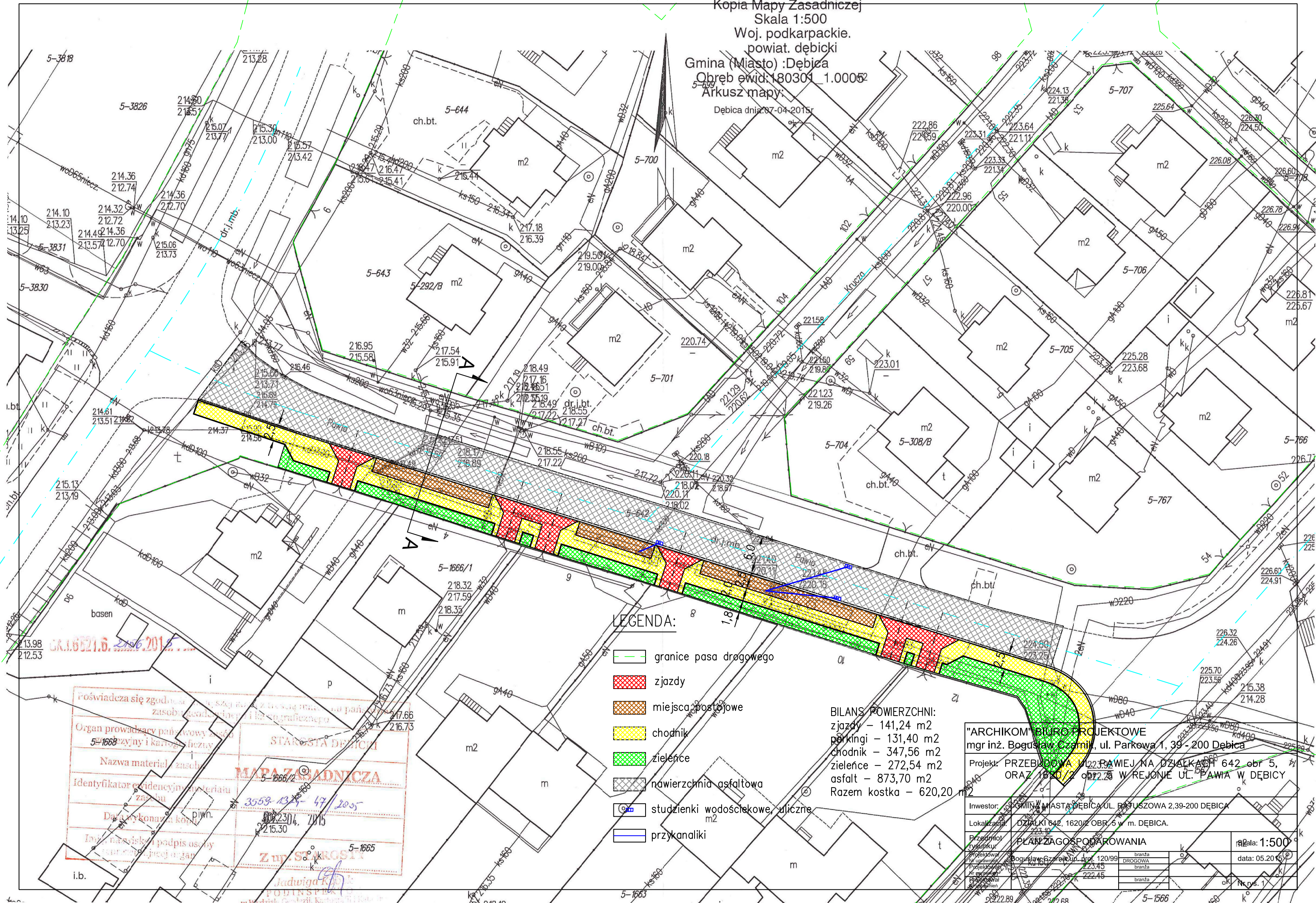


Kopia Mapy Zasadniczej
 Skala 1:500
 Woj. podkarpackie.
 powiat. dębicki
 Gmina (Miasto) :Dębica
 Obręb ewid:180301_1.0005
 Arkusz mapy:

Dębica dnia:07-04-2015r



LEGENDA:

-  granice pasa drogowego
-  zjazdy
-  miejsca postojowe
-  chodnik
-  zieleńce
-  nawierzchnia asfaltowa
-  studzienki wodościekowe, uliczne
-  przykanaliki

BILANS POWIERZCHNI:
 zjazdy - 141,24 m²
 parkingi - 131,40 m²
 chodnik - 347,56 m²
 zieleńce - 272,54 m²
 asfalt - 873,70 m²
 Razem kostka - 620,20 m²

Organ prowadzący państwowy zasób gruntowy i terenów publicznych
 STAROSTA DĘBICKI
MAPA ZASADNICZA
 Nazwa materiału zasobu: 3559-134-47/2005
 Identyfikator ewidencyjny materiału zasobu: 0023114, 2015
 Data wykonania kopii: 07.04.2015
 Inżynier: *Jadwiga K...*
 PODPIS
 W Wydziale Geodezji, Kartografii i Planimetryi

"ARCHIKOM" BIURO PROJEKTOWE
 mgr inż. Bogusław Czarnik, ul. Parkowa 1, 39 - 200 Dębica
 Projekt: PRZEbudowa ul. Pawiej na działkach 642 obr 5, ORAZ 180301/2 obr 2, 5 w rejonie ul. Pawia w Dębicy
 Inwestor: GMINA MIASTA DĘBICA UL. RAJUSZOWA 2, 39-200 DĘBICA
 Lokalizacja: DZIAŁKI 642, 16202 OBR. 5 w m. DĘBICA.
 Przedmiot rysunku: PLAN ZAGOSPODAROWANIA
 Skala: 1:500
 data: 05.2015
 Projektował: Bogusław Czarnik, 120/99
 Projektował: 223.45
 Projektował: 222.45
 data: 05.2015