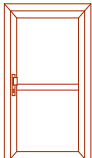
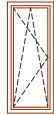


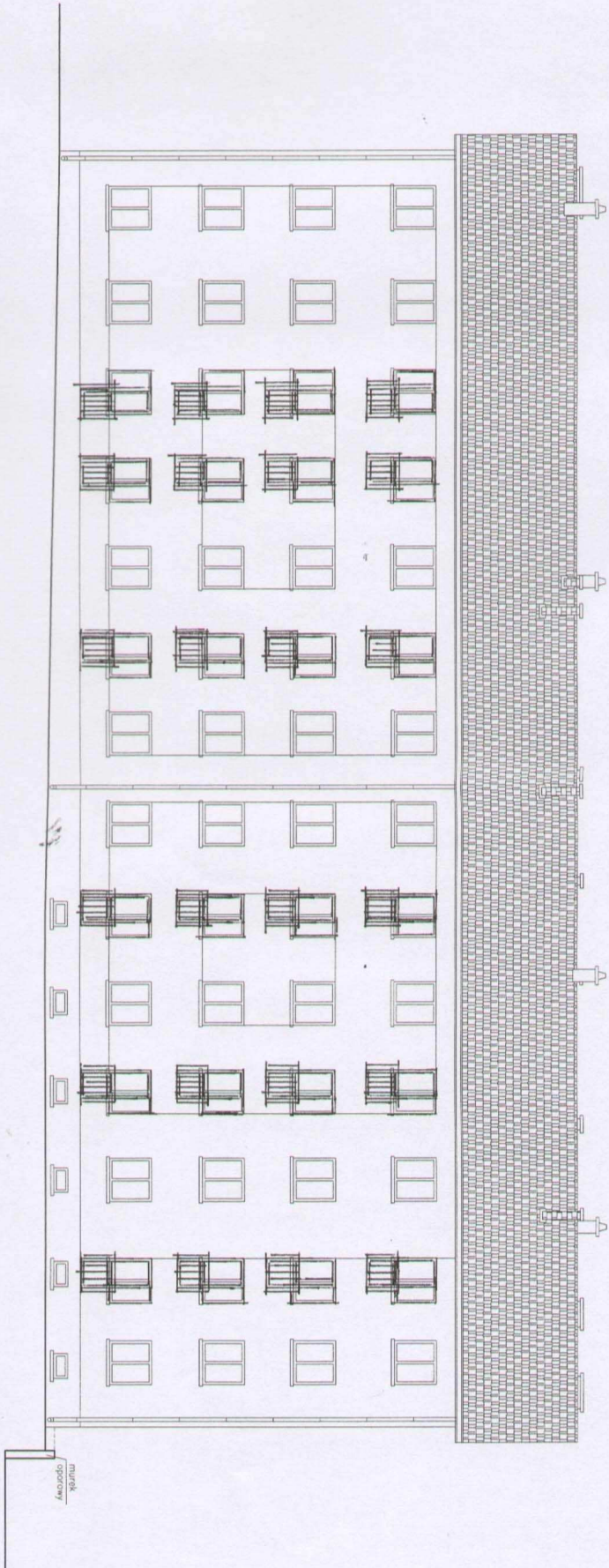
ZESTAWIENIE DRZWI

SYMBOL	D7	
SCHEMAT 1:100		
szerokość [cm]	90	
wysokość [cm]	205	
szer. otw. w ścianie [cm]	92	
wys. otw. w ścianie [cm]	208	
kierunek otwierania	<u>L</u> P	4 20
przeszklenie	podwójne,	
klasa pożarowa	---	
materiał	PCV	
kolor	biały	
opis	podane szerokość i wysokość to wymiary zestawcze	

ZESTAWIENIE STOLARKI OKIENNEJ

SYMBOL	O5	
SCHEMAT 1:100		
szerokość [cm]	45	
wysokość [cm]	132	
sztuk	18	
klasa pożarowa	---	
materiał	PCV	
kolor	biały	
przeszklenie	podwójne,	
kierunek otwierania	<u>L</u> P	20 4
uwagi	podane szerokość i wysokość to wymiary zestawcze	

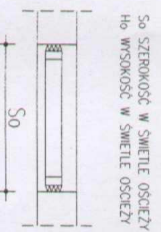
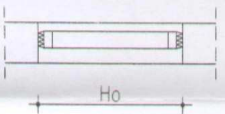
ELEWACJA WSCHODNIA



STOLARKA OKIENNA

Lp.:	1	2	3	4	5
OZNACZENIE NA RYS.:	01	02	03	04	WD
NAZWA ELEMENTU:	OKNA Z PCV (BEZOLOWIOWE)				
SCHEMAT ELEMENTU:					
WYMIARY W ŚWIETLE	So	780	2270	780	800
MURU [mm]:	Ho	1350	1350	500	800
IL. PIĘTRO:					
II. PIĘTRO:					
III. PIĘTRO:					
RAZEM SZTUK:		4	9	11	3
UWAGI:					

- UWAGI:
- 1) Okna zewnętrzne PCV (bezołowiowe)
 - 2) Okna o wsp. Uk= 1,70 W/(m²K)
 - 3) Zapewnić infiltrację powietrza do wnętrza poprzez zastosowanie stolarki z funkcją mikrouchyłania, lub zastosowanie nawiewników (o słabym lub regulowanym przepływie powietrza)
 - 4) PRZED ZAMÓWIENIEM I MONTAŻEM SPRAWDZIĆ WSZYSTKIE WYMIARY OTWORÓW



So SZEROKOŚĆ W ŚWIETLE OSIĘDZY
Ho WYSOKOŚĆ W ŚWIETLE OSIĘDZY