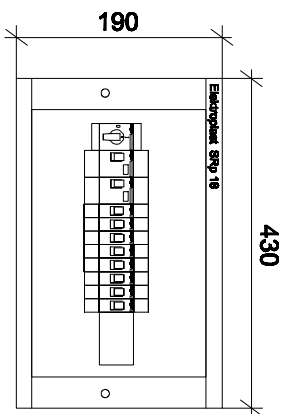
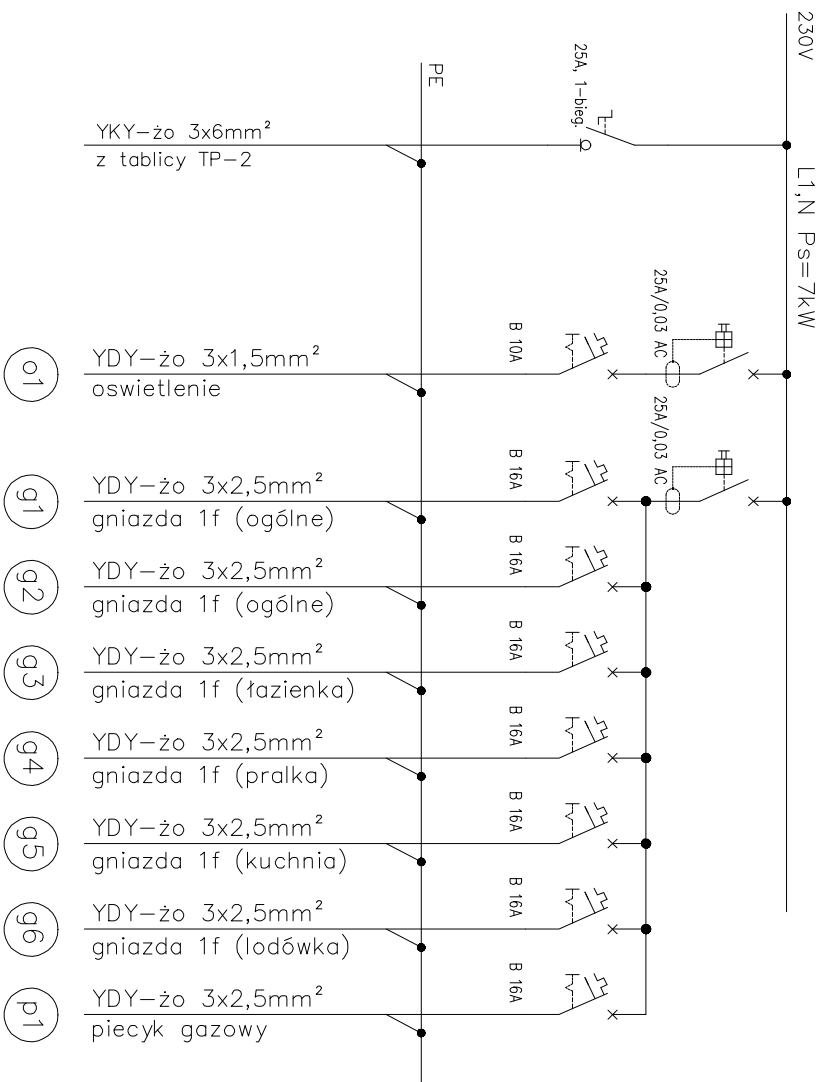
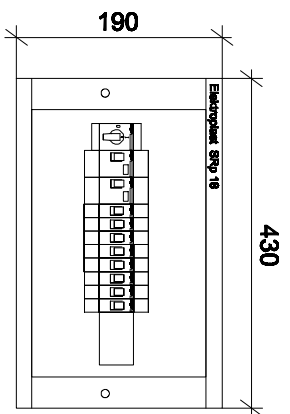
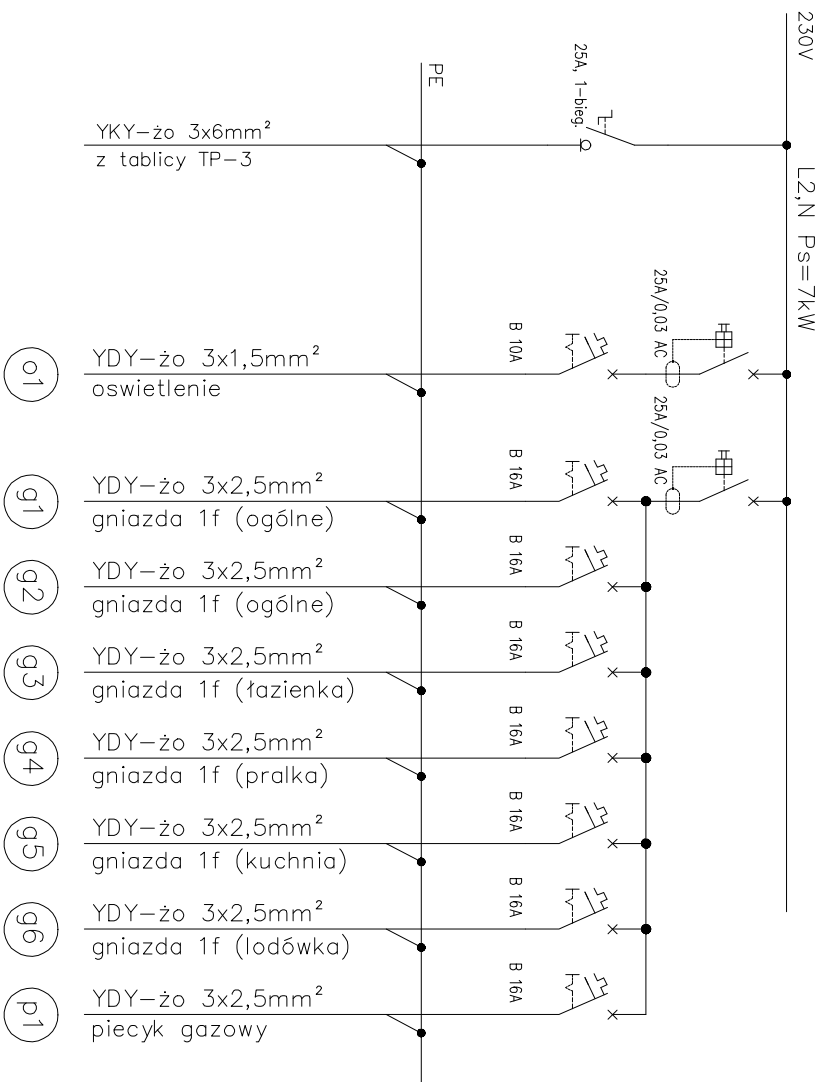


BEZ SKALI

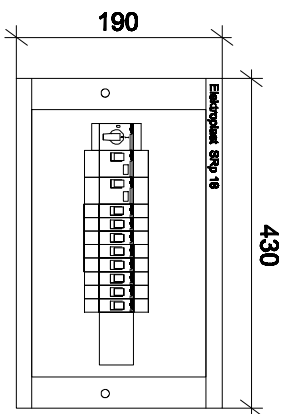
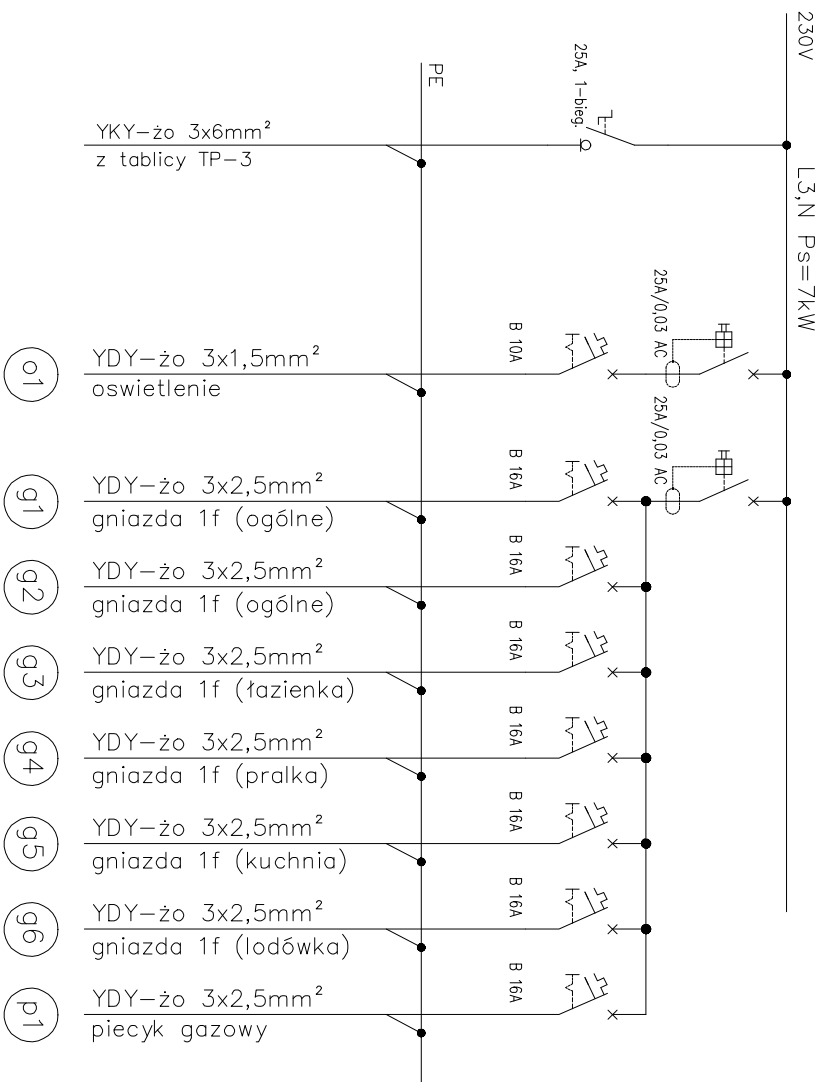
<b>BM art Projekt</b>		Koleja ul. Stawomiszowska 30/33 tel./fax: 314-81-14	
<i>Przebudowa / nadbudowa wraz ze zmianą sposobu użytkowania</i>			
<i>Biudynki wielorodzinnego</i>			
<b>Elektryczna - projekt wykonawczy</b>		Numer projektu	
Projektant projektu		<b>E-21</b>	
<b>Schemat tablicy mieszkalowej TM-15</b>			
Inwestor		Skala projektu	
<b>Gmina Miasto Dębica, 39-200 Dębica ul. Ratuszowa 2</b>			
Adres budowy		Dębica, ul. Karłowicza 4	
dr. nr. 458/3, 458/4, 457/2, 458/1, 457/3 i cz. dr. 443			
Opis obiektu		Data	Podpis
ITZ: Tomasz Maculiewicz		04.2009	
Projektant:	nr upr. LUB07193/	Data	Podpis
mgr inż. Krzysztof Bańko	PWCE07	04.2009	
	Inwestor i nadzór elektryczny		
	nr upr. MAZ0407/	Data	Podpis
Opis obiektu	nr upr. PWCE05	04.2009	
mgr inż. Piotr Wronowski	Inwestor i nadzór elektryczny		



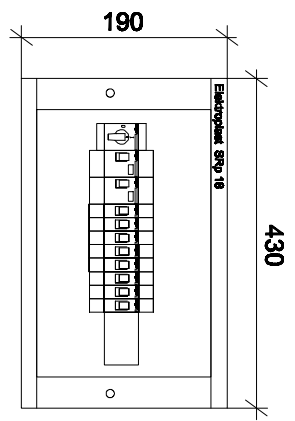
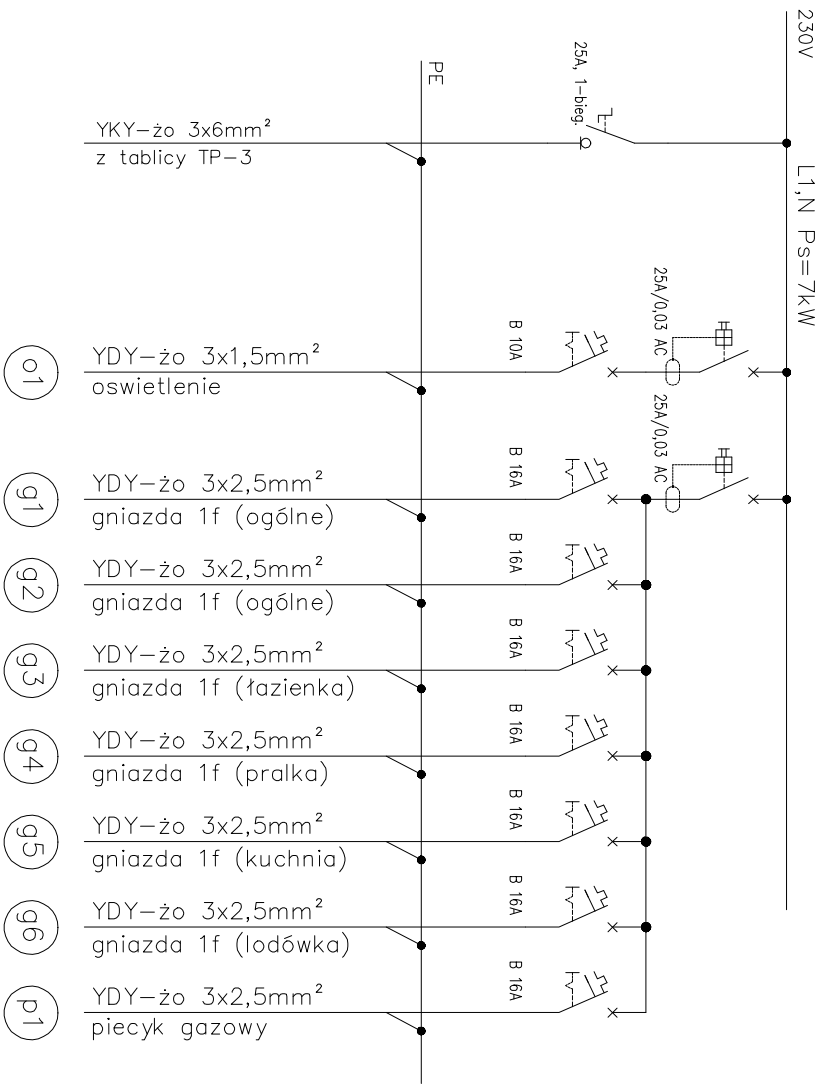
<b>BM art Projekt</b>		Koleja ul. Samodzielniczek 30/53 tel./fax: 314-81-14	
<i>Przebudowa / nadbudowa wraz ze zmianą sposobu użytkowania budynku wielorodzinnego</i>			
<b>Elektryczna - projekt wykonawczy</b>		Numer projektu	
Projektant projektu		<b>E-22</b>	
<b>Schemat tablicy mieszkaniowej TM-16</b>			
Inwestor		Skala projektu	
<b>Gmina Miasto Dębica, 39-200 Dębica ul. Ratuszowa 2</b>			
Adres budowy		Data	
Dębica, ul. Karłowicza 4 dz. nr 458/3, 458/4, 457/2, 458/1, 457/3 i cz. dz. 443		04.2009	
Opis obiektu		Data	
ITZ, Tomasz Maculiewicz		04.2009	
Projektant		Data	
mgr inż. Krzysztof Bańko		04.2009	
Inwestor i nadzorca		Data	
mgr inż. MAZOWI		04.2009	
Inwestor i nadzorca		Data	
mgr inż. Piotr Wronowski		04.2009	



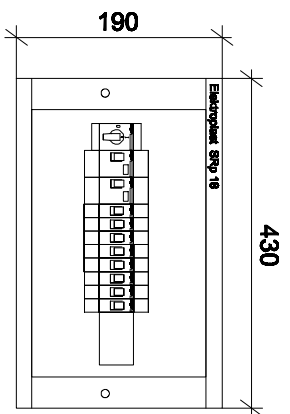
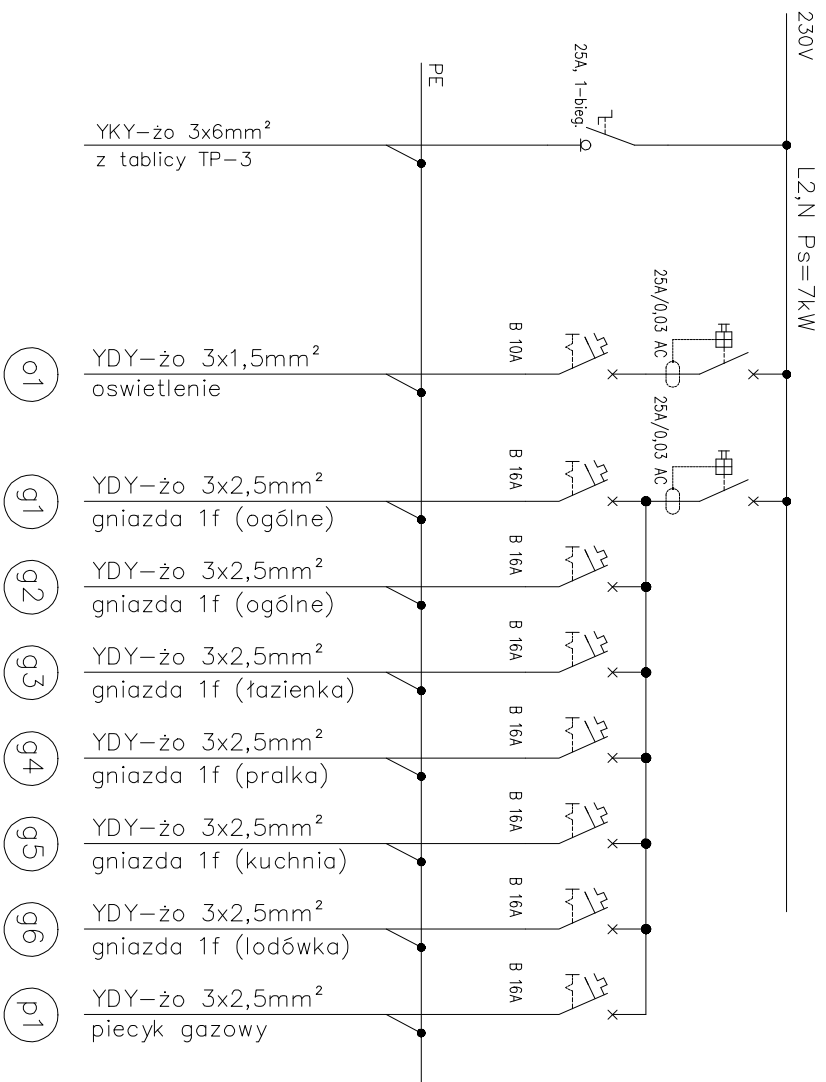
<b>BM art Projekt</b>		Kolejna ul. Szamotomianka 30/53 tel./fax: 514-61-14	
<i>Przebudowa / nadbudowa wraz ze zmianą sposobu użytkowania budynku wielorodzinnego</i>			
Zamawia		Numer projektu	
Elektryczna - projekt wykonawczy		<b>E-23</b>	
Projektant projektu		Szkic projektu	
Schemat tablicy mieszkaniowej TM-17			
Inwestor		Adres budowy	
Gmina Miasto Dębica, 39-200 Dębica ul. Rehatnowa 2		Dębica, ul. Kwiatkowskiego 4	
dr. nr. 458/3, 458/4, 457/2, 458/1, 457/3 i cz. dr. 443			
Opis obiektu		Data	Podpis
ITZ: Tomasz Maculiewicz		04.2009	
Projektant:	nr upr. LUB07193/	Data	Podpis
mgr inż. Krzysztof Bańko	PWCE037	04.2009	
	Inwestor i nadzór elektryczny		
Opis obiektu	nr upr. MAZ0407/	Data	Podpis
mgr inż. Piotr Wronowski	PWCE035	04.2009	
	Inwestor i nadzór elektryczny		



<b>BM art Projekt</b>		Kolejna ul. Samodzielniczek 30/53 tel./fax: 314-61-14	
<i>Przebudowa / nadbudowa wraz ze zmianą sposobu użytkowania budynku wielorodzinnego</i>			
<b>Elektryczna - projekt wykonawczy</b>		Numer projektu	
Projektant projektu		<b>E-24</b>	
<b>Schemat tablicy mieszkaniowej TM-18</b>			
Inwestor		Skala projektu	
<b>Gmina Miasto Dębica, 39-200 Dębica ul. Ratuszowa 2</b>			
Adres budowy		Dębica, ul. Karłowicza 4	
dr. nr. 458/3, 458/4, 457/2, 458/1, 457/3 i cz. dr. 443			
Opis prac		Data	Podpis
ITZ: Tomasz Maculiewicz		04.2009	
Projektant:	nr upr. LUB07193/	Data	Podpis
mgr inż. Krzysztof Bańko	PWCE037	04.2009	
	Inwestor i nadzorca elektryczny		
Opis prac	nr upr. MAZ0407/	Data	Podpis
mgr inż. Piotr Wronowski	PWCE035	04.2009	
	Inwestor i nadzorca elektryczny		

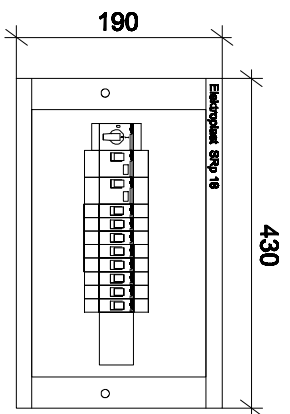
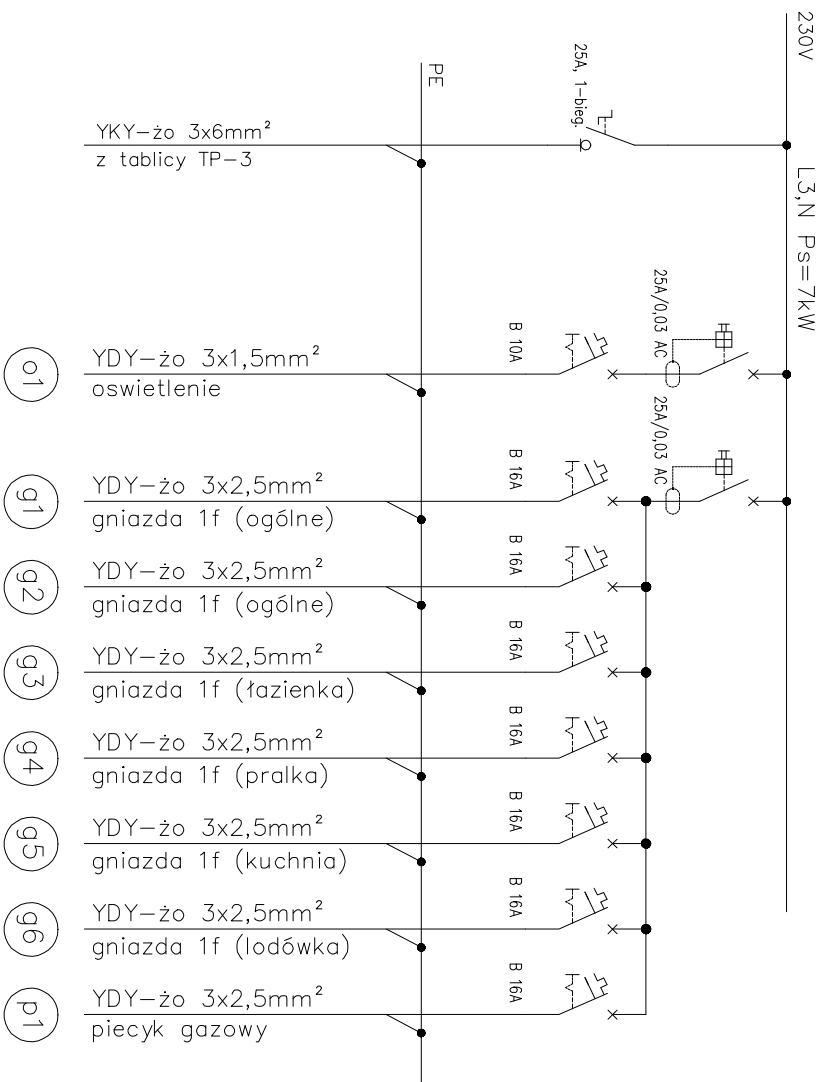


<b>BM art Projekt</b>		Koleja ul. Samodzielności 30/53 tel./fax: 314-81-14	
<i>Przebudowa / nadbudowa wraz ze zmianą sposobu użytkowania</i>			
<i>Budynki wielorodzinne</i>			
<b>Elektryczna - projekt wykonawczy</b>		Numer projektu	
Projektant projektu		<b>E-25</b>	
<b>Schemat tablicy mieszkaniowej TM-19</b>			
Inwestor		Skala projektu	
<b>Gmina Miasto Dębica, 39-200 Dębica ul. Rezerwowa 2</b>			
Adres budowy		Data	
Dębica, ul. Kwidzińskiego 4 dz. nr 458/3, 458/4, 457/2, 458/1, 457/3 1 cz. dz. 443		04.2009	
Opis obiektu		Data	
ITZ, Tomasz Maculiewicz		04.2009	
Projektant		Data	
mgr inż. Krzysztof Bańdys		04.2009	
Inwestor i nadzorca elektryczny		Data	
mgr inż. MAZOWI		04.2009	
Projektant		Data	
mgr inż. Piotr Wronowski		04.2009	
Inwestor i nadzorca elektryczny		Data	
		04.2009	

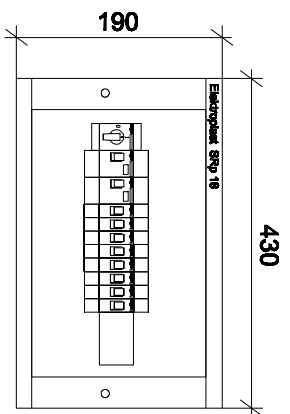
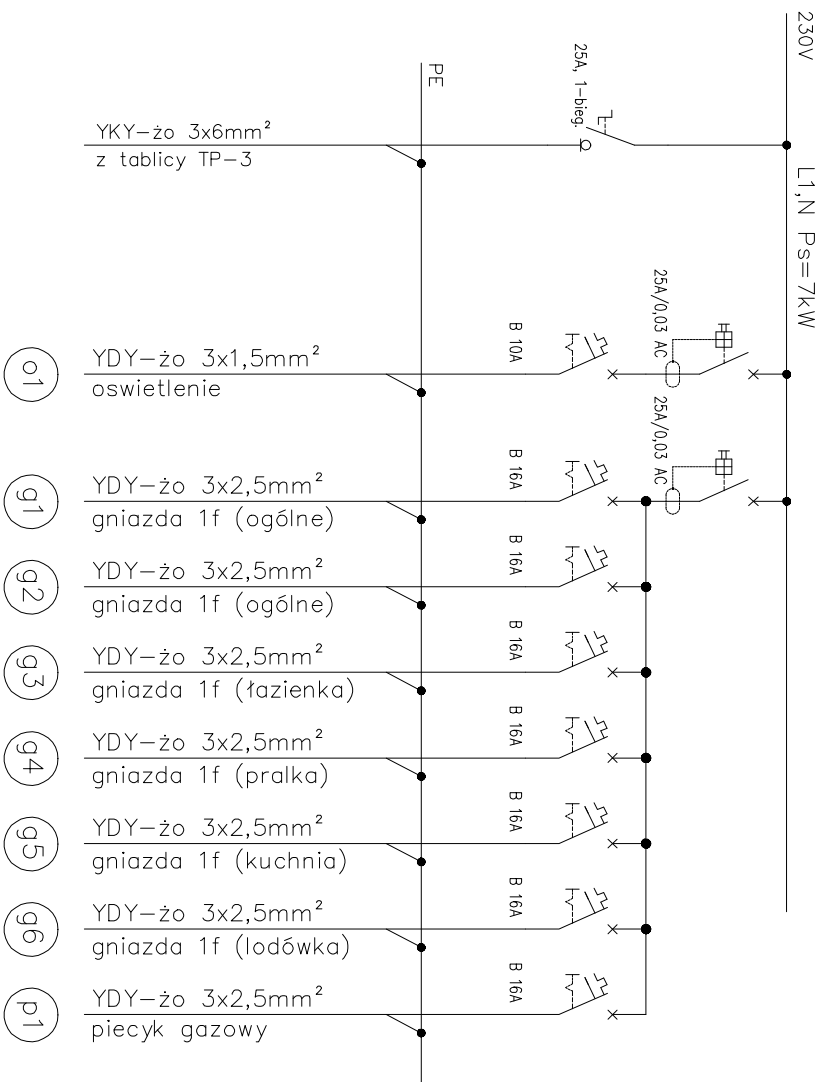


BEZ SKALI

<b>BM art Projekt</b>		Koleba ul. Szamonińskiego 30/33 tel./fax: 314-61-14	
<i>Przebudowa / nadbudowa wraz ze zmianą sposobu użytkowania</i>			
<i>Biudynku wielorodzinnego</i>			
Miejscowość		Numer projektu	
Elektryczna - projekt wykonawczy		<b>E-26</b>	
Projektant projektu		Skala projektu	
<b>Schemat tablicy mieszkaniowej TM-20</b>			
Inwestor			
Gmina Miasto Dębica, 39-200 Dębica ul. Rezerwowa 2			
Adres budowy		Data	
Dębica, ul. Kwiatkowskiego 4		04.2009	
dr. nr. 458/3, 458/4, 457/2, 458/1, 457/3 i cz. dr. 443		Projekt	
Opis obiektu		Data	
ITZ, Tomasz Maculiewicz		04.2009	
Projektant		Data	
mgr inż. Krzysztof Bańko		04.2009	
Inwestor i nadzorca elektryczny		Data	
mgr inż. MAZOWI		04.2009	
nr upr. PIVCE/05		Podpis	
mgr inż. Piotr Wronowski			
Inwestor i nadzorca elektryczny			

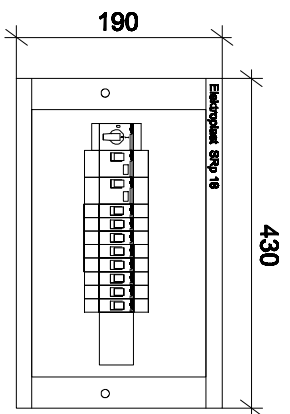
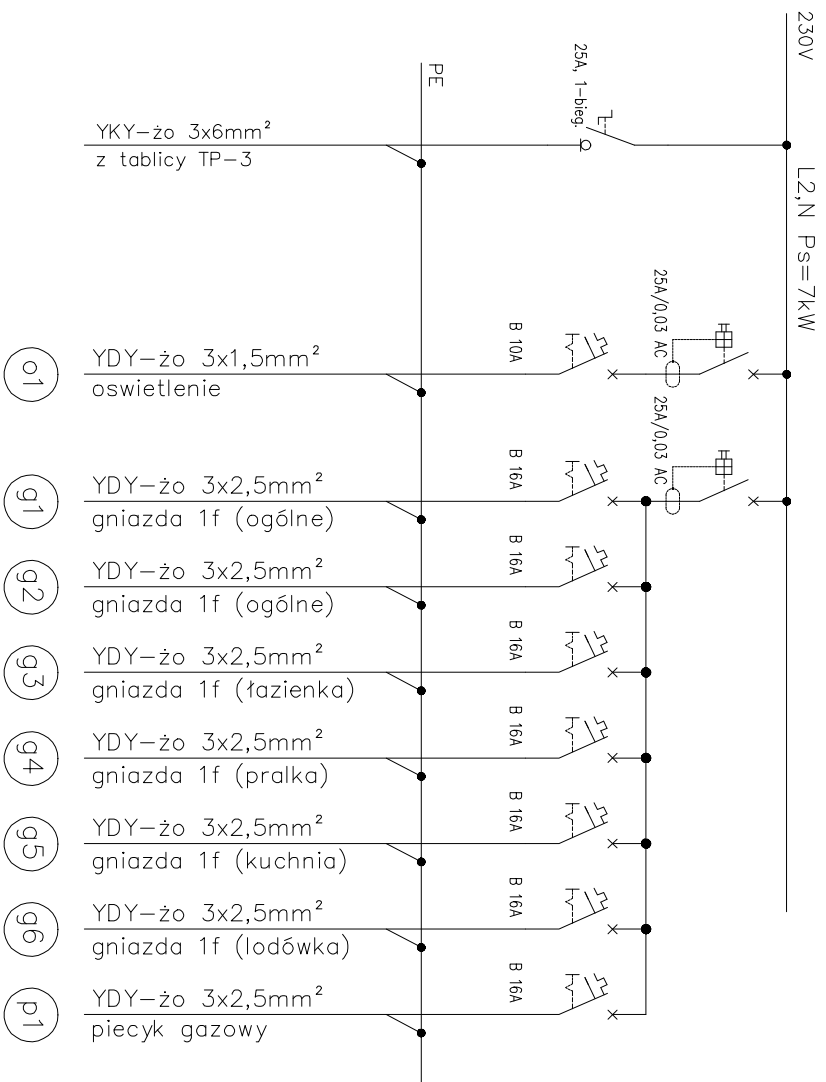


<b>BM art Projekt</b>		Koleja ul. Stawomiszowska 30/33 tel./fax: 344-81-14	
<i>Przebudowa / nadbudowa wraz ze zmianą sposobu użytkowania budynku wielorodzinnego</i>			
Zamawia		Numer projektu	
Elektryczna - projekt wykonawczy		<b>E-27</b>	
Projektant projektu		Szkic projektu	
Schemat tablicy mieszkaniowej TM-21			
Inwestor			
Gmina Miasto Dębica, 39-200 Dębica ul. Ratuszowa 2			
Adres budowy		Dębica, ul. Kwiatkowskiego 4	
dr. nr. 458/3, 458/4, 457/2, 458/1, 457/3 i cz. dr. 443			
Opis obiektu		Data	Podpis
ITZ, Tomasz Maculiewicz		04.2009	
Projektant		Data	Podpis
mgr inż. Krzysztof Bańko	nr upr. LUB07193/PVCE07	04.2009	
	Inwestor i nadzór elektryczny		
	nr upr. MAZ04071/PVCE05	Data	Podpis
Opis obiektu		Data	Podpis
mgr inż. Piotr Wronowski	Inwestor i nadzór elektryczny	04.2009	

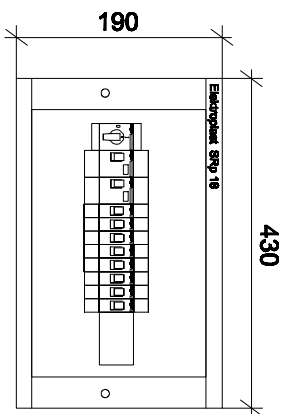
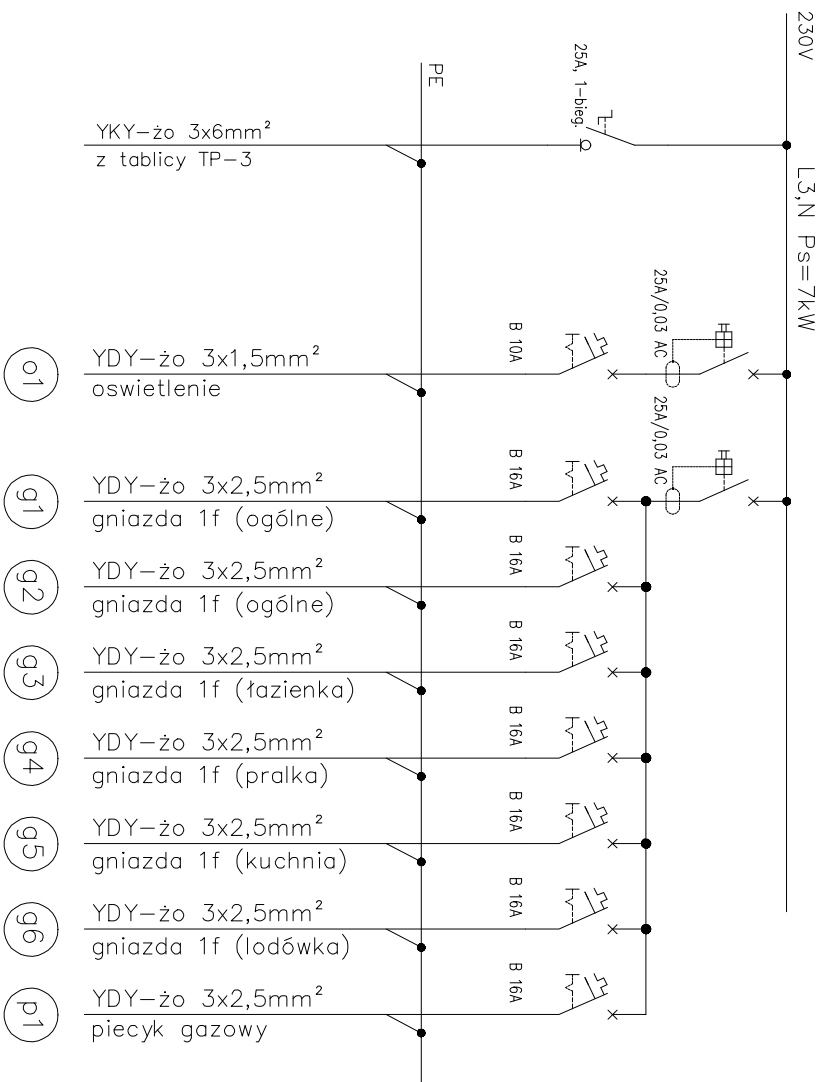


<b>BM art Projekt</b>		Kolejna ul. Samodzielniczek 30/53 tel./fax: 314-61-14	
<i>Przebudowa / nadbudowa wraz ze zmianą sposobu użytkowania budynku wielorodzinnego</i>			
Nazwa zadania		Numer projektu	
Elektryczna - projekt wykonawczy		<b>E-28</b>	
Proszony projekt		Szkic projektu	
<b>Schemat tablicy mieszkaniowej TM-22</b>			
Inwestor		Gmina Miasto Dębica, 39-200 Dębica ul. Ratuszowa 2	
Adres budowy		Dębica, ul. Karłowicza 4 dz. nr 458/3, 458/4, 457/2, 458/1, 457/1 cz. dz. 443	
Opis zadania	Data	Podpis	
ITZ, Tomasz Maculiewicz	04.2009		
Projektant	Data	Podpis	
mgr inż. Krzysztof Bańko	04.2009		
Opis zadania	Data	Podpis	
mgr inż. Piotr Wronowski	04.2009		

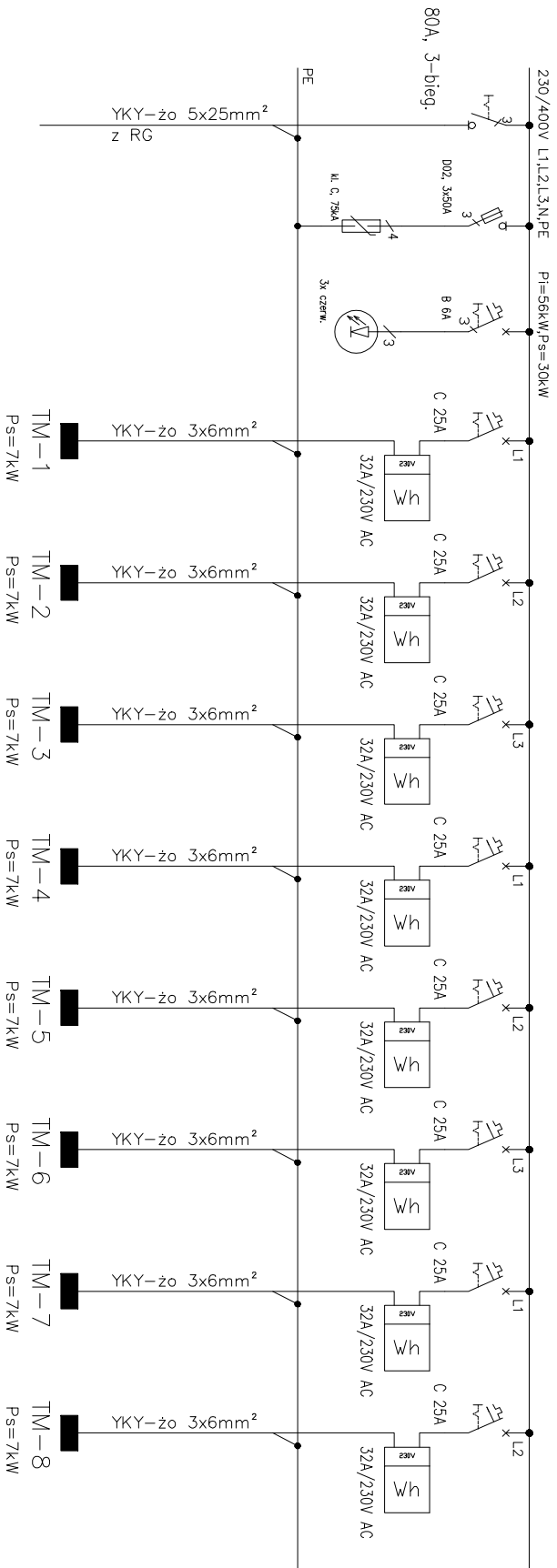




<b>BM art Projekt</b>		Koleja ul. Stawomyszowska 30/33 tel./fax: 344-81-14	
<i>Przebudowa / nadbudowa wraz ze zmianą sposobu użytkowania budynku wielorodzinnego</i>			
<b>Elektryczna - projekt wykonawczy</b>		<b>Numer projektu</b>	
Projektant projektu: <b>Schemat tablicy mieszkaniowej TM-23</b>		<b>E-29</b>	
Inwestor: <b>Gmina Miasto Dębica, 39-200 Dębica ul. Ratuszowa 2</b>			
Adres budowy: <b>Dębica, ul. Kwiatkowskiego 4</b>			
dr. nr. 458/3, 458/4, 457/2, 458/1, 457/3 i cz. dr. 443			
Opis obiektu:		Data:	Podpis:
ITZ: <b>Tomasz Maculiewicz</b>		04.2009	
Projektant:	nr upr: <b>LUB07193/</b>	Data:	Podpis:
mgr inż. <b>Krzysztof Bańdys</b>	<b>PWCE07</b>	04.2009	
	Inwestor i nadzorca elektryczny		
Opis obiektu:	nr upr: <b>MAZ0407/</b>	Data:	Podpis:
mgr inż. <b>Piotr Wronowski</b>	<b>PWCE05</b>	04.2009	
	Inwestor i nadzorca elektryczny		

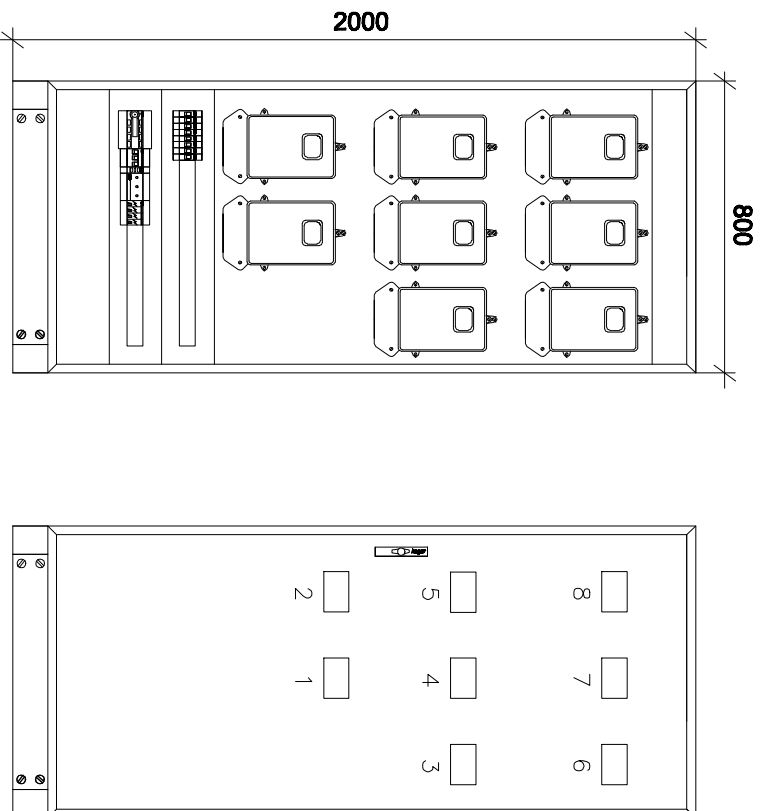


<b>BM art Projekt</b>		Koleja ul. Stawomianowska 30/33 tel./fax: 314-61-14	
<i>Przebudowa / nadbudowa wraz ze zmianą sposobu użytkowania budynku wielorodzinnego</i>			
<b>Elektryczna - projekt wykonawczy</b>		<b>Numer projektu</b>	
Projektant projektu: <b>Schemat tablicy mieszkaniowej TM-24</b>		<b>E-30</b>	
Inwestor: <b>Gmina Miasto Dębica, 39-200 Dębica ul. Ratuszowa 2</b>			
Adres budowy: <b>Dębica, ul. Karłowicza 4</b> dr. nr. 458/3, 458/4, 457/2, 458/1, 457/3 i cz. dr. 443			
<b>Opis prac:</b>		<b>Data:</b>	<b>Podpis:</b>
ITZ: <b>Tomasz Maculiewicz</b>		04.2009	
Projektant:	nr upr: <b>LUB07193/</b>	Data:	Podpis:
mgr inż. <b>Krzysztof Bańko</b>	<b>PWCE07</b>	04.2009	
	Inwestor i nadzór elektryczny		
<b>Opis prac:</b>	nr upr: <b>MAZ0407/</b>	Data:	Podpis:
mgr inż. <b>Piotr Wronowski</b>	<b>PWCE05</b>	04.2009	
	Inwestor i nadzór elektryczny		

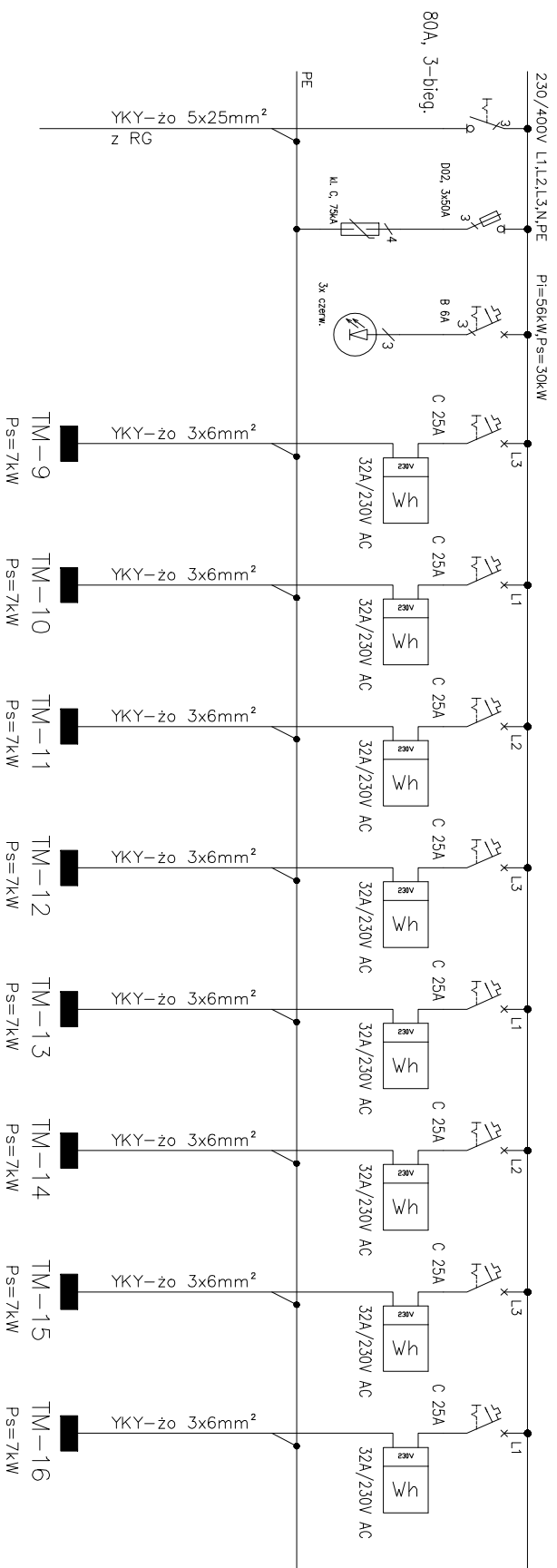


<b>BM art Projekt</b>		Kajka ul. Starodrzewowia 30/33 tel./fax. 344-51-14	
<b>Przebudowa / nadbudowa wraz ze zmianą sposobu użytkowania budynku wielorodzinnego</b>			
<b>Elektryczna - projekt wykonawczy</b>		Numer projektu	
Przebudowa / nadbudowa		<b>E-31</b>	
<b>Schemat tablicy pomiarowej TP-1</b>		Stan projektu	
Inwestor <b>Gmina Miasto Dębica, 39-200 Dębica ul. Ratuszowa 2</b>			
Adres budowy <b>Dębica, ul. Kwiatkowańskiego 4</b>			
dz. nr 439/3, 439/4, 437/2, 439/1, 437/3 i cz. dz. 443			
Opracował <b>inż. Tomasz Marchwińczak</b>	Data <b>04.2008</b>	Podpis	
Projektant <b>mgr inż. Krzysztof Bachtóř</b>	Data <b>04.2008</b>	Podpis	
Instalacja i nadzór elektryczny			
nr upr. MAZD0407/ PW/OE/05	Data <b>04.2008</b>	Podpis	
mgr inż. Piotr Wronowski			
Instalacja i nadzór elektryczny			

Tablica pomiarowa TP-1 – widok

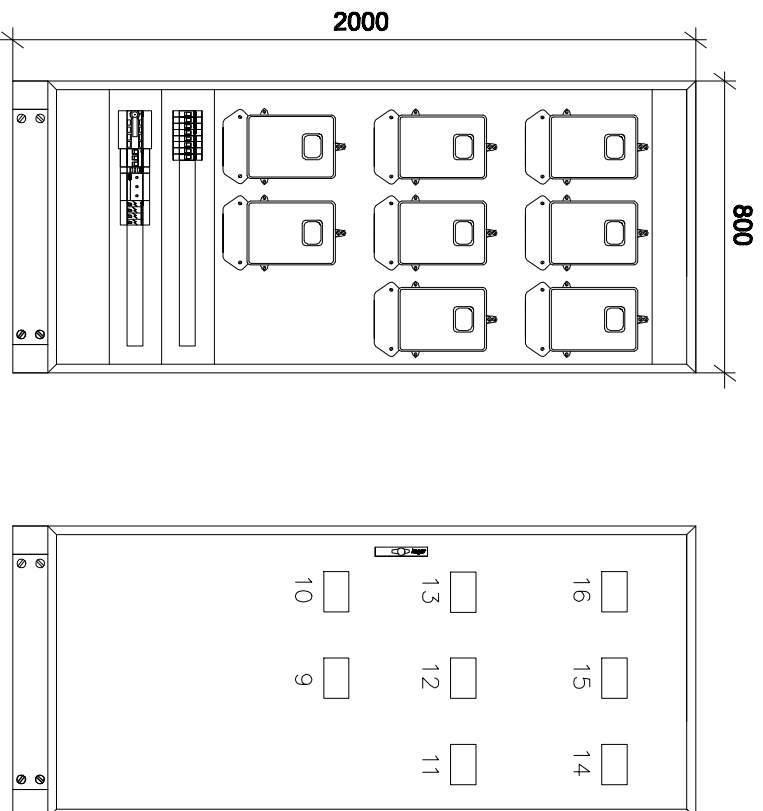


<b>BM art Projekt</b>		Koleo ul. Stawomiszowska 30/33 tel./fax: 344-81-14	
<i>Przebudowa / nadbudowa wraz ze zmianą sposobu użytkowania budynku wielorodzinnego</i>			
Zamawiający		Miejscowość	
Elektryczna - projekt wykonawczy		E-32	
Producent projektu		Skala rysunku	
<b>WIDOK tablicy pomiarowej TP-1</b>			
Inwestor			
Gmina Miasto Dębica, 39-200 Dębica ul. Ratuszowa 2			
Adres budowy		Dębica, ul. Kwiatkowskiego 4	
dr. nr. 438/3, 438/4, 437/2, 438/1, 437/3 i ca. dz. 443			
Opis prac	Data	Podpis	
Int. Tomasz Maciejewicz	04.2009		
Projektant	Data	Podpis	
Mgr Int. Krzysztof Baschir	04.2009		
Instalacja i nadzór elektryczny			
nr upr. MAZ/0407/	Data	Podpis	
Mgr Int. Piotr Wronowski	04.2009		
Instalacja i nadzór elektryczny			

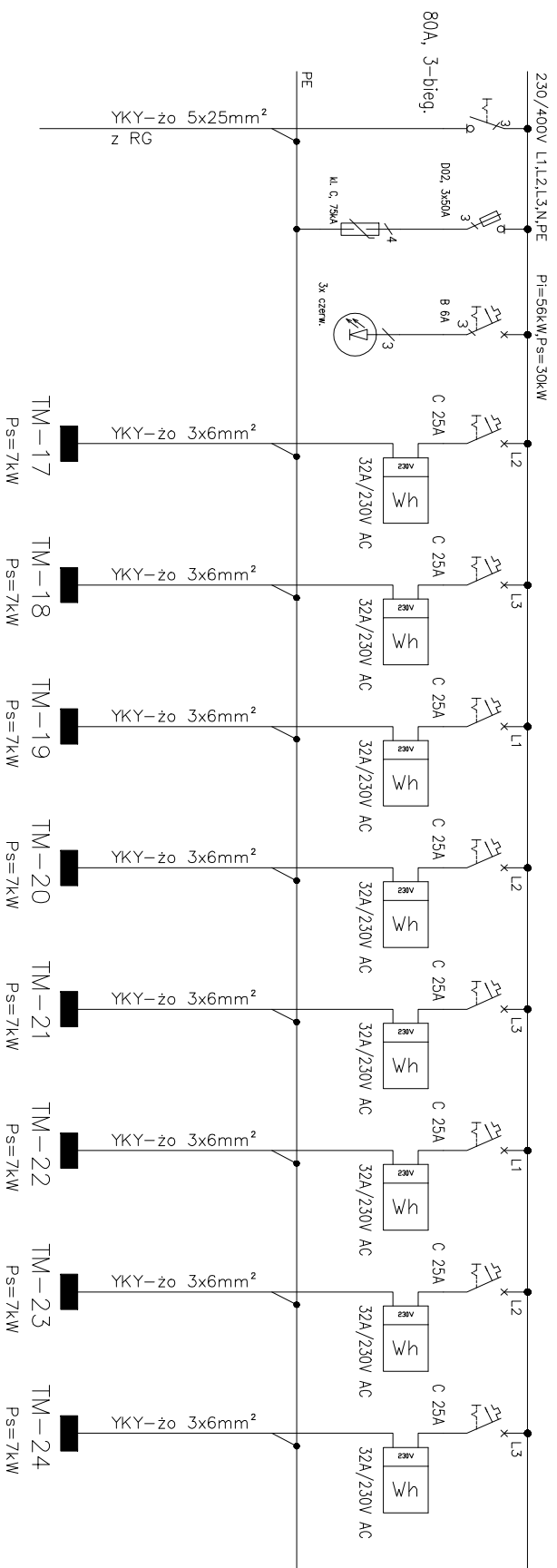


<b>BM art Projekt</b>		Kajka ul. Starodermazowia 30/33 tel./fax. 344-51-14	
<b>Przebudowa / nadbudowa wraz ze zmianą sposobu użytkowania budynku wielorodzinnego</b>			
<b>Elektryczna - projekt wykonawczy</b>			
Przebudowa / nadbudowa		Numer projektu	
<b>Schemat tablicy pomiarowej TP-2</b>		<b>E-33</b>	
Inwestor <b>Gmina Miasto Dębica, 39-200 Dębica ul. Ratuszowa 2</b>		Status projektu	
Adres budowy <b>Dębica, ul. Kwiatkowskiego 4 dz. nr 439/3, 439/4, 437/2, 439/1, 437/3 i cz. dz. 443</b>			
Opracował <b>inż. Tomasz Marchwińczak</b>	Data <b>04.2008</b>	Podpis	
Projektant <b>mjr inż. Krzysztof Bachtóř</b>	Data <b>04.2008</b>	Podpis	
Instalacja i nadzór elektryczny			
nr upr. MAZ/0407/ PW/OE/05	Data <b>04.2008</b>	Podpis	
mgr inż. Piotr Wronowski			
Instalacja i nadzór elektryczny			

Tablica pomiarowa TP-2 – widok

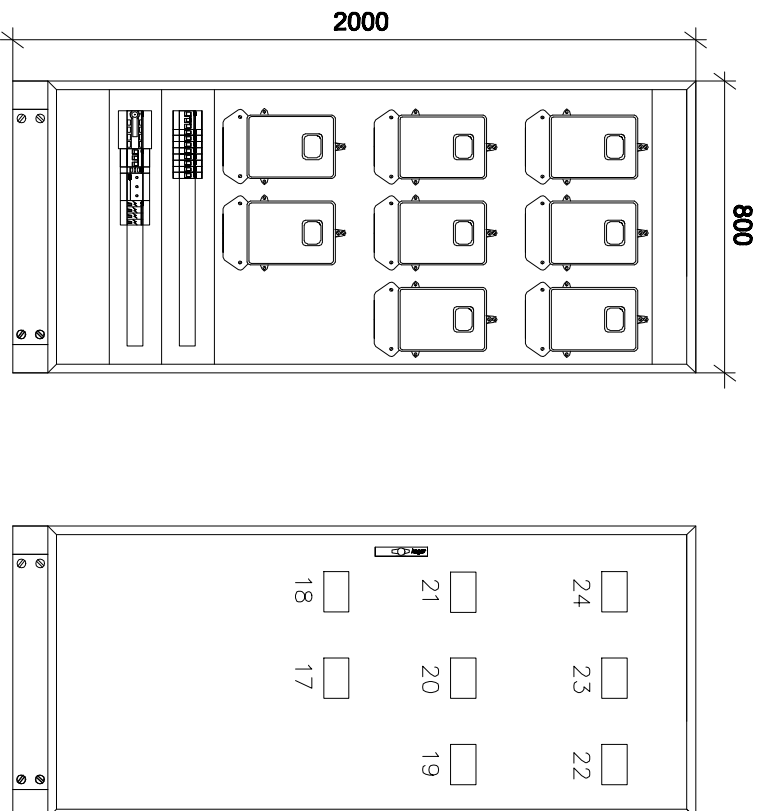


<b>BM art Projekt</b>		Koleo ul. Stawomiszowska 30/33 tel./fax: 344-81-14	
<i>Przebudowa / nadbudowa wraz ze zmianą sposobu użytkowania</i>			
<i>Budynku wielorodzinnego</i>			
Nazwa		Numer projektu	
<b>Elektryczna - projekt wykonawczy</b>		<b>E-34</b>	
Prostokątny		Szkala projektu	
<b>Widok tablicy pomiarowej TP-2</b>			
Investor		Adres budowy	
Dyploma, ul. Kwiatkowskiego 4 dz. nr 438/3, 438/4, 437/2, 438/1, 437/3 i cz. dz. 443		Dyploma, ul. Kwiatkowskiego 4 dz. nr 438/3, 438/4, 437/2, 438/1, 437/3 i cz. dz. 443	
Opis prac		Data	Podpis
Inż. Tomasz Maciejewicz		04.2009	
Projektant		Data	Podpis
Inż. Krzysztof Baschir		04.2009	
nr upr. LUB/01/99/ P/VC/07		Instalacja i label elektryczna	
nr upr. MAZ/04/07/ P/VC/05		nr upr. MAZ/04/07/ P/VC/05	
Inwałd i label elektryczna		Data	Podpis
Inż. Przemysław Wronowski		04.2009	



<b>BM art Projekt</b>		Kaleta ul. Starodermaszowska 30/33 tel./fax. 344-51-14	
<b>Przebudowa / nadbudowa wraz ze zmianą sposobu użytkowania budynku wielorodzinnego</b>			
<b>Elektryczna - projekt wykonawczy</b>			
Numer projektu		<b>E-35</b>	
Przebieg projektu			
Schemat tablicy pomiarowej TP-3			
Inwestor		Gmina Miasto Dębica, 39-200 Dębica ul. Ratuszowa 2	
Adres budowy		Dębica, ul. Kwiatkowskiego 4	
dz. nr 439/3, 439/4, 437/2, 439/1, 437/3 i cz. dz. 443		Status projektu	
Opracował:		Data	
Inż. Tomasz Marchwińczak		04.2008	
Projektant:		Data	
mgr inż. Krzysztof Bachtóř		04.2008	
Instalacja i nadzór elektryczny		Podpis	
nr upr. MAZD0407/PW/OE/05		Data	
mgr inż. Piotr Wronowski		04.2008	
Instalacja i nadzór elektryczny		Podpis	

Tablica pomiarowa TP-3 – widok



<b>BM art Projekt</b>		Koleo ul. Stawomiszowska 30/33 tel./fax: 344-81-14	
<i>Przebudowa / nadbudowa wraz ze zmianą sposobu użytkowania</i>			
<i>Budynku wielorodzinnego</i>			
Nazwa obiektu		Numer projektu	
Elektryczna - projekt wykonawczy		<b>E-36</b>	
Producent projektu		Skala projektu	
<b>WIDOK tablicy pomiarowej TP-2</b>			
Inwestor			
<b>Gmina Miasto Dębica, 39-200 Dębica ul. Ratuszowa 2</b>			
Adres budowy		Data	
Dębica, ul. Kwiatkowskiego 4		04.2009	
dr. nr. 438/3, 438/4, 437/2, 438/1, 437/3 I.c., dr. 443		Projekt	
Opis obiektu		Data	
Inż. Tomasz Maciejewicz		04.2009	
Projektant		Data	
Inż. Tomasz Maciejewicz		04.2009	
Inżynier i nadzorca elektryczny		Data	
Inż. Inż. Krzysztof Baschir		04.2009	
Sprawca		Data	
Inż. Inż. Piotr Wronowski		04.2009	
Instalacja linii elektrycznych		Podpis	