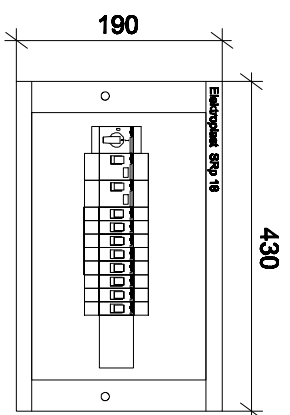
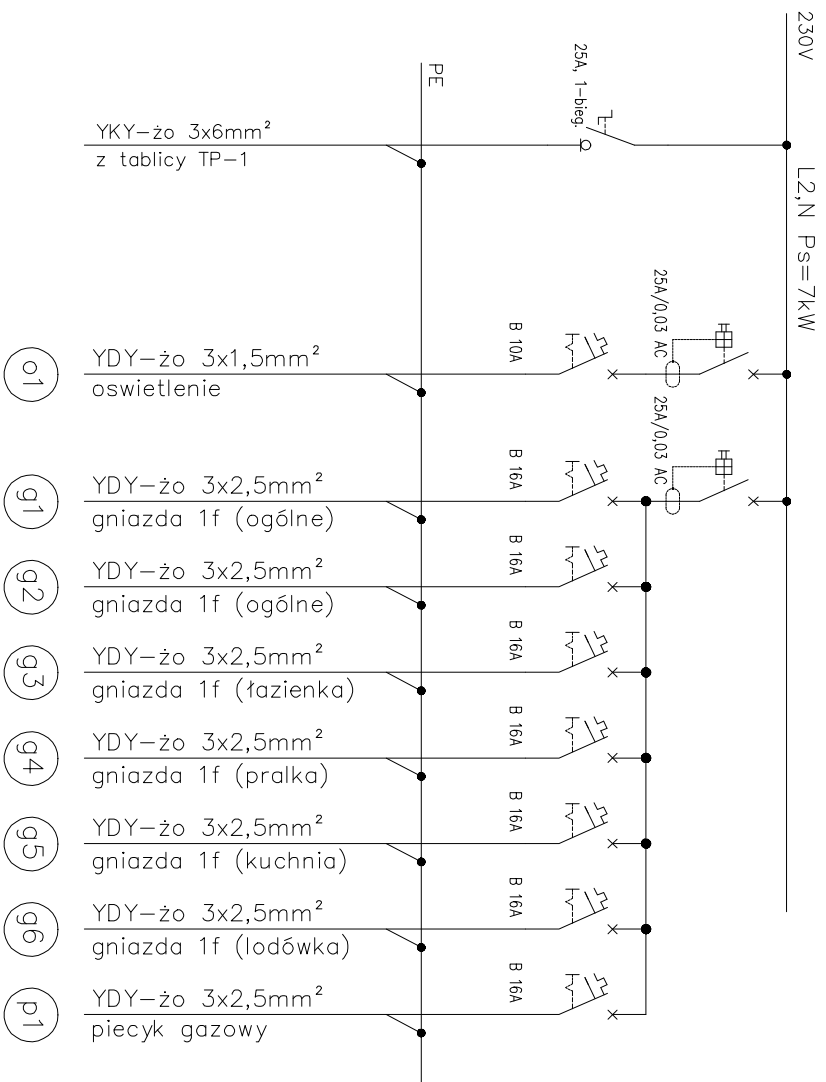
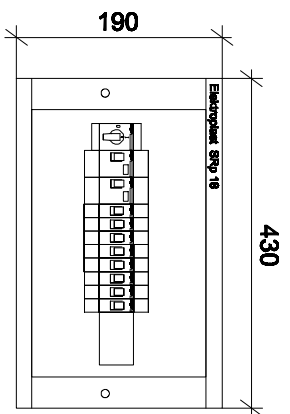
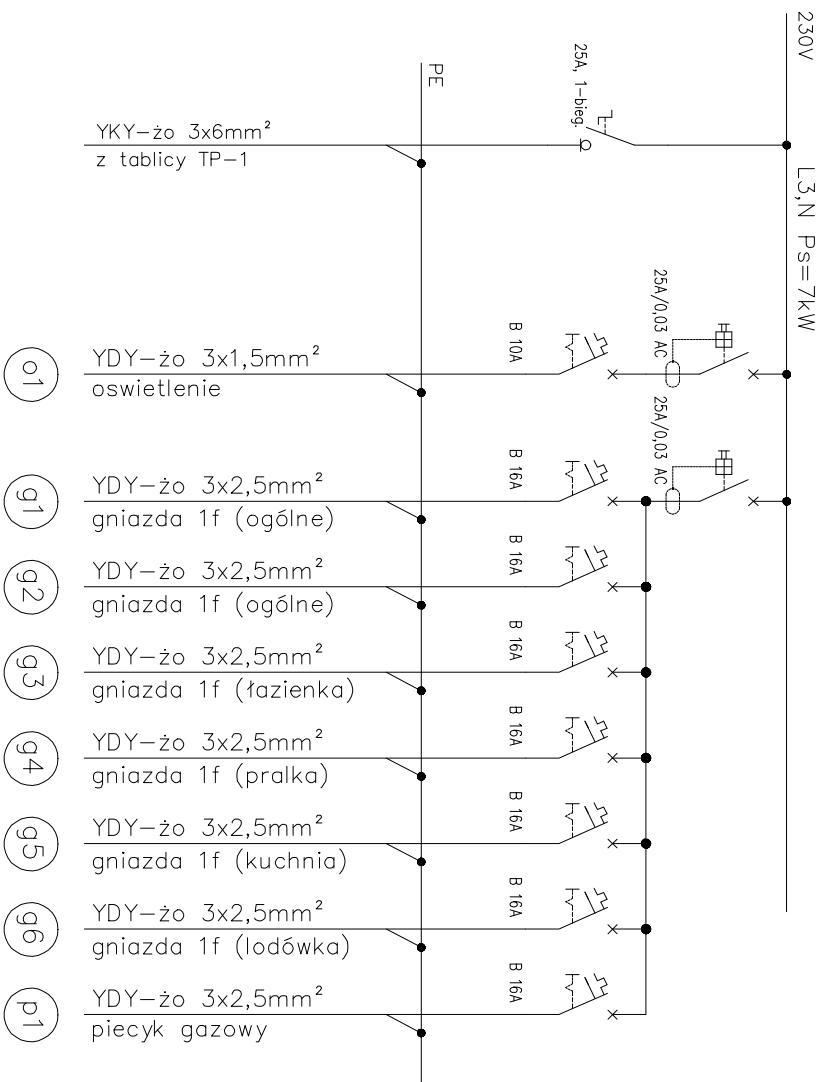


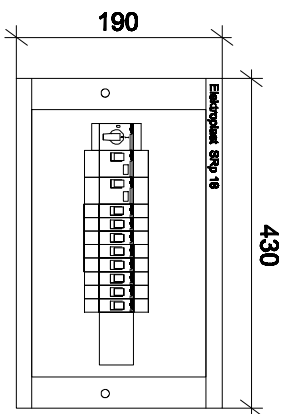
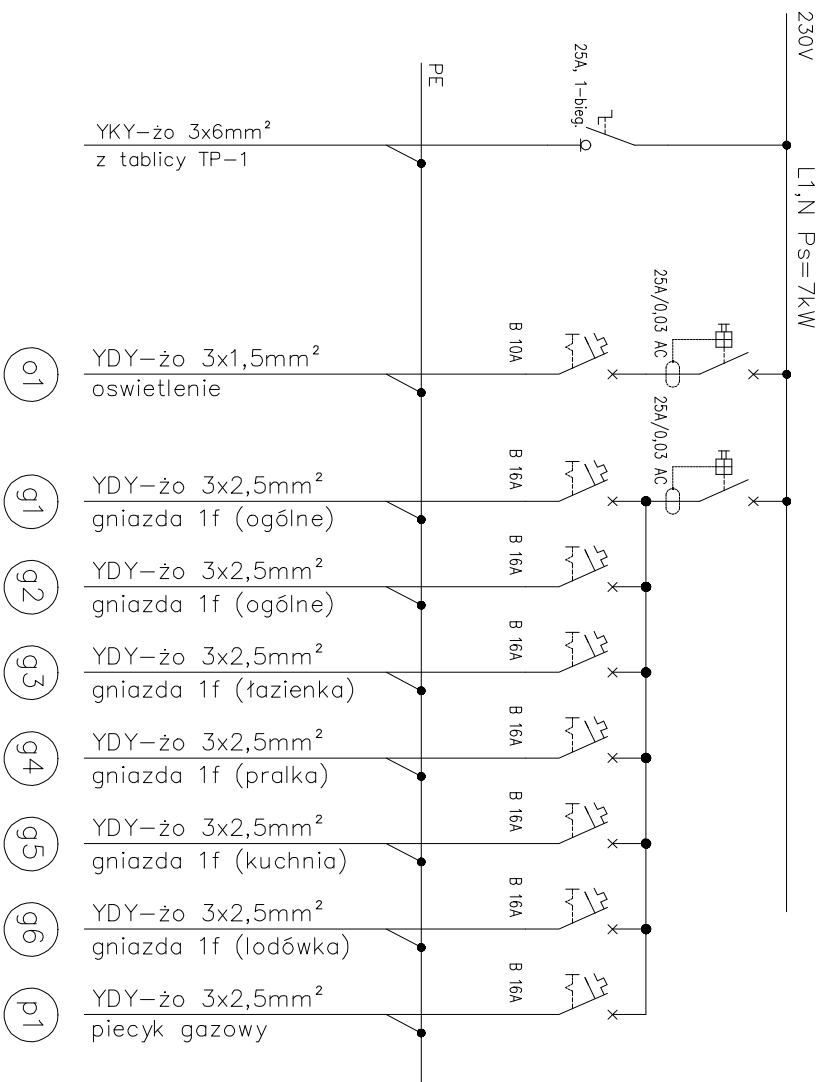
|  |  |   |  |
|--|--|---|--|
| <b>BM art Projekt</b>  |  | Koleła ul. Stawomiszowska 30/33 tel./fax: 344-81-14 |  |
| <i>Przebudowa / nadbudowa wraz ze zmianą sposobu użytkowania budynku wielorodzinnego</i> |  |   |  |
| Zamawia  |  | Numer projektu                                      |  |
| Elektryczna - projekt wykonawczy   |  | <b>E-07</b>   |  |
| Projektant projektu  |  | Skala projektu                                      |  |
| Schemat tablicy mieszkaniowej TM-1   |  |   |  |
| Inwestor   |  |   |  |
| Gmina Miasto Dębica, 39-200 Dębica ul. Ratuszowa 2                                       |  |   |  |
| Adres budowy   |  | Data  |  |
| Dębica, ul. Kwiatkowskiego 4   |  | 04.2009   |  |
| dr. nr. 458/3, 458/4, 457/2, 458/1, 457/3 i cz. dr. 443                                  |  | Projekt   |  |
| Opis prac  |  | Data  |  |
| Inż. Tomasz Maculiewicz  |  | 04.2009   |  |
| Projektant   |  | Data  |  |
| mgr inż. Krzysztof Bańko   |  | 04.2009   |  |
| Inwestor i nadzorca elektryczny  |  | Projekt   |  |
| mgr inż. MAZOWI  |  | Data  |  |
| mgr inż. Piotr Wronowski   |  | 04.2009   |  |
| Inwestor i nadzorca elektryczny  |  | Projekt   |  |



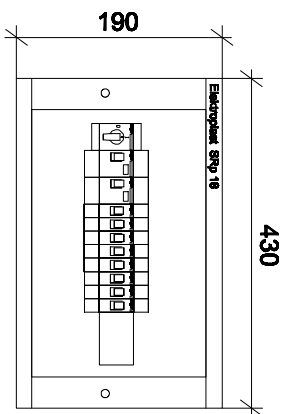
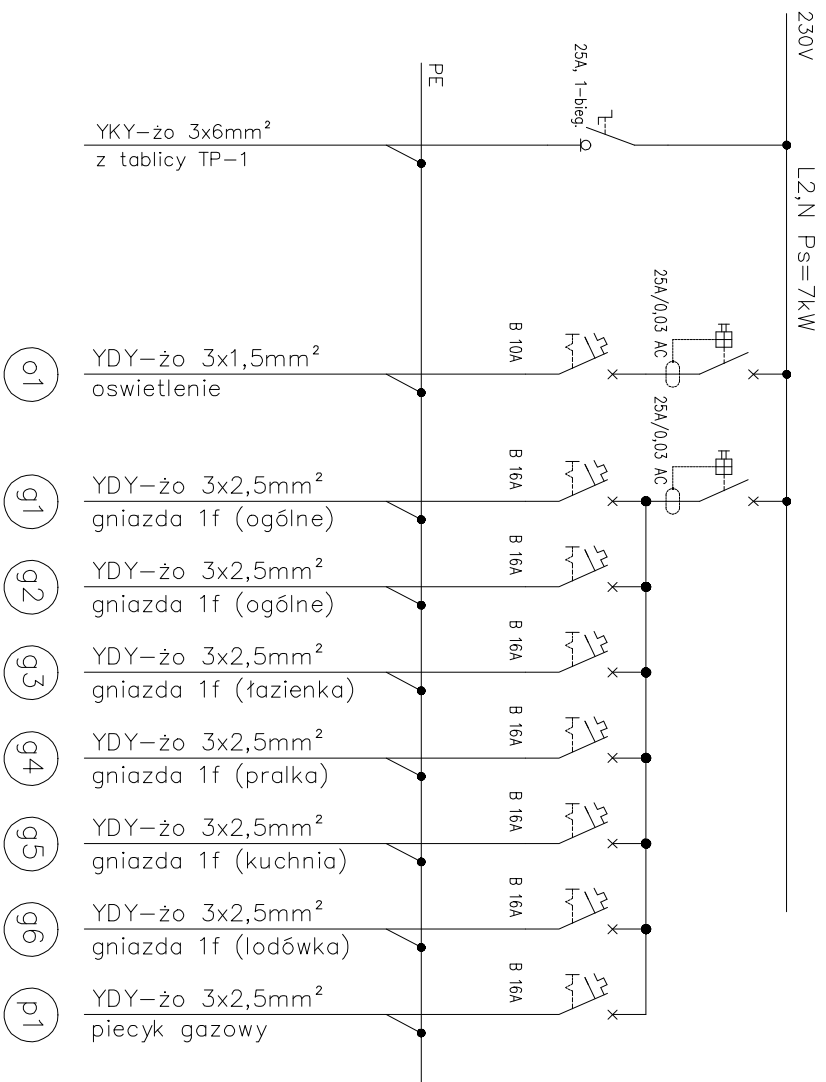
|  |                               |   |        |
|--|-------------------------------|---|--------|
| <b>BM art Projekt</b>  |                               | Koleja ul. Stanomiszczaka 30/53 tel./fax: 344-81-14 |        |
| <i>Przebudowa / nadbudowa wraz ze zmianą sposobu użytkowania budynku wielorodzinnego</i> |                               |   |        |
| Zamawiający  |                               | Numer projektu                                      |        |
| Elektryczna - projekt wykonawczy   |                               | <b>E-08</b>   |        |
| Projektant projektu  |                               | Skala projektu                                      |        |
| Schemat tablicy mieszkaniowej TM-2   |                               |   |        |
| Inwestor   |                               |   |        |
| Gmina Miasto Dębica, 39-200 Dębica ul. Ratuszowa 2                                       |                               |   |        |
| Adres budowy   |                               | Dębica, ul. Karłowicza 4                            |        |
| dr. nr. 458/3, 458/4, 457/2, 458/1, 457/3 i cz. dr. 443                                  |                               |   |        |
| Opis obiektu   |                               | Data  | Podpis |
| ITZ, Tomasz Maculiewicz  |                               | 04.2009   |        |
| Projektant   |                               | Data  | Podpis |
| mgr inż. Krzysztof Bańko   | nr upr. LUB07193/PWCE07       | 04.2009   |        |
|  | Inwestor i nadzór elektryczny |   |        |
|  | nr upr. MAZ04071/PWCE05       | Data  | Podpis |
| Opis obiektu   |                               | Data  | Podpis |
| mgr inż. Piotr Wronowski   | Inwestor i nadzór elektryczny | 04.2009   |        |



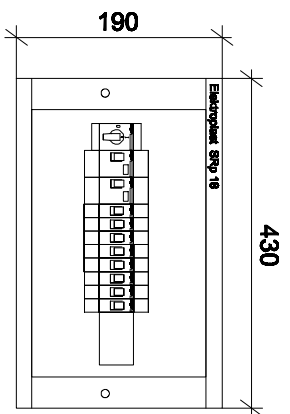
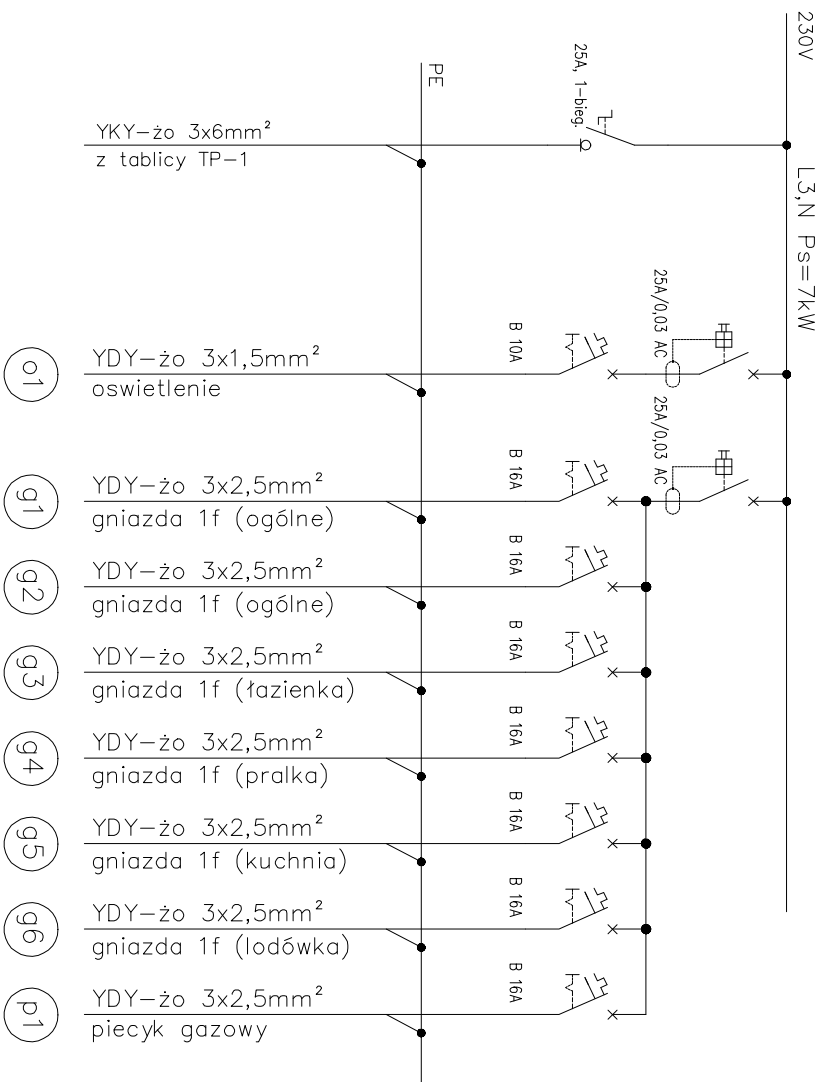
|  |                                 |   |               |
|--|---------------------------------|---|---------------|
| <b>BM art Projekt</b>  |                                 | Kolejna ul. Samodzielniczek 30/53 tel./fax: 314-81-14 |               |
| <i>Przebudowa / nadbudowa wraz ze zmianą sposobu użytkowania budynku wielorodzinnego</i> |                                 |   |               |
| <b>Elektryczna - projekt wykonawczy</b>  |                                 | <b>Numer projektu</b>                                 |               |
| Projektant projektu  |                                 | <b>E-09</b>   |               |
| <b>Schemat tablicy mieszkaniowej TM-3</b>  |                                 |   |               |
| Inwestor   |                                 | Skala projektu  |               |
| <b>Gmina Miasto Dębica, 39-200 Dębica ul. Ratuszowa 2</b>                                |                                 |   |               |
| Adres budowy   |                                 | Dębica, ul. Karłowicza 4                              |               |
| dr. nr. 458/3, 458/4, 457/2, 458/1, 457/3 i cz. dr. 443                                  |                                 |   |               |
| <b>Opis prac</b>   |                                 | <b>Data</b>   | <b>Podpis</b> |
| ITZ, Tomasz Maculiewicz  |                                 | 04.2009   |               |
| Projektant   | nr upr. LUB07193/               | Data  | Podpis        |
| mgr inż. Krzysztof Bańko   | PWCE07                          | 04.2009   |               |
|  | Inwestor i nadzorca elektryczny |   |               |
| <b>Opis prac</b>   | nr upr. MAZ0407/                | Data  | Podpis        |
| mgr inż. Piotr Wronowski   | PWCE05                          | 04.2009   |               |
|  | Inwestor i nadzorca elektryczny |   |               |



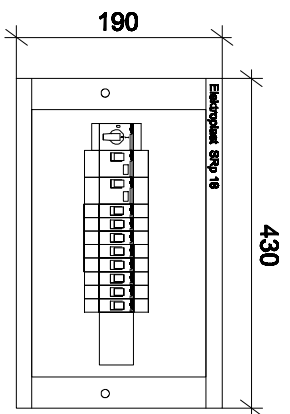
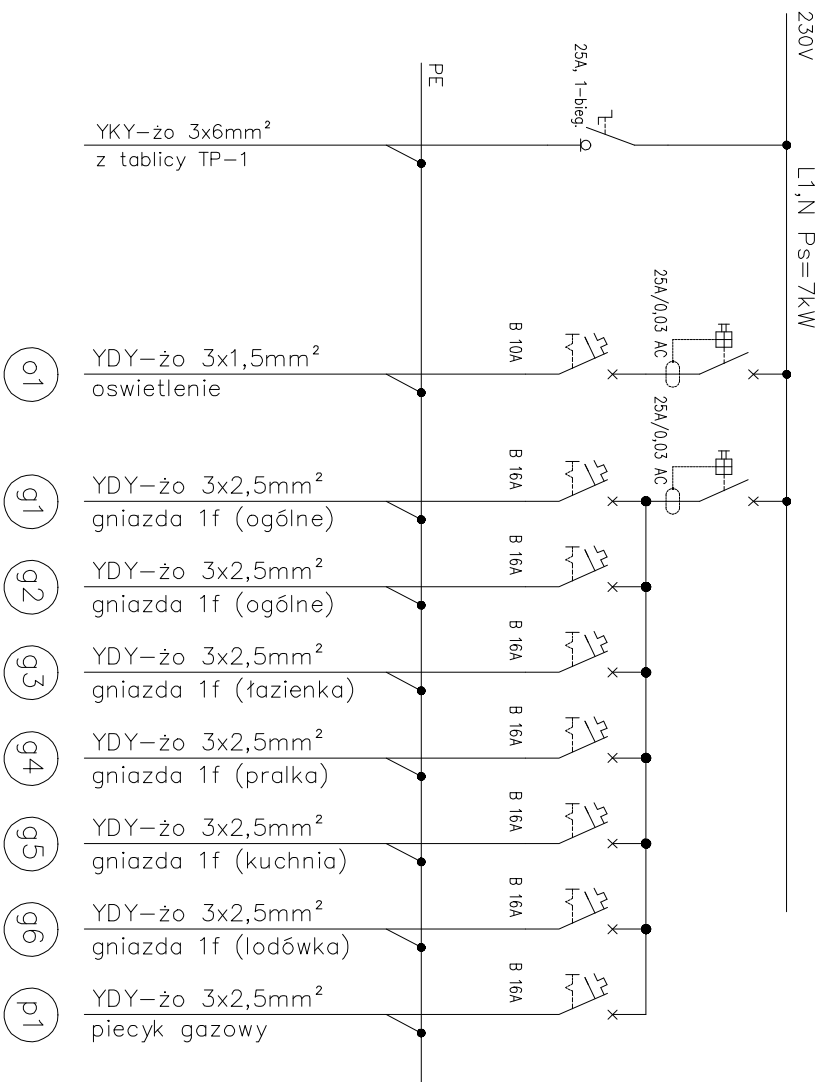
|  |  |   |  |
|--|--|---|--|
| <b>BM art Projekt</b>  |  | Koleja ul. Stawomiszowska 30/33 tel./fax: 314-81-14 |  |
| <i>Przebudowa / nadbudowa wraz ze zmianą sposobu użytkowania budynku wielorodzinnego</i> |  |   |  |
| Zamawiający  |  | Numer projektu                                      |  |
| Elektryczna - projekt wykonawczy   |  | <b>E-10</b>   |  |
| Projektant projektu  |  | Skala projektu                                      |  |
| Schemat tablicy mieszkaniowej TM-4   |  |   |  |
| Inwestor   |  |   |  |
| Gmina Miasto Dębica, 39-200 Dębica ul. Ratuszowa 2                                       |  |   |  |
| Adres budowy   |  |   |  |
| Dębica, ul. Karłowicza 4   |  |   |  |
| dz. nr 458/3, 458/4, 457/2, 458/1, 457/3 i cz. dz. 443                                   |  |   |  |
| Opis prac  |  | Data  |  |
| ITZ, Tomasz Maculiewicz  |  | 04.2009   |  |
| Projektant   |  | Data  |  |
| mgr inż. Krzysztof Bańko   |  | 04.2009   |  |
| Inwestor i nadzorca  |  | Data  |  |
| mgr inż. MAZOWI  |  | 04.2009   |  |
| Inwestor i nadzorca  |  | Data  |  |
| mgr inż. Piotr Wronowski   |  | 04.2009   |  |



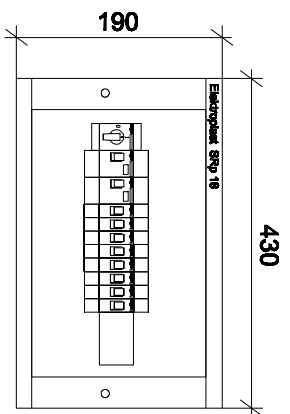
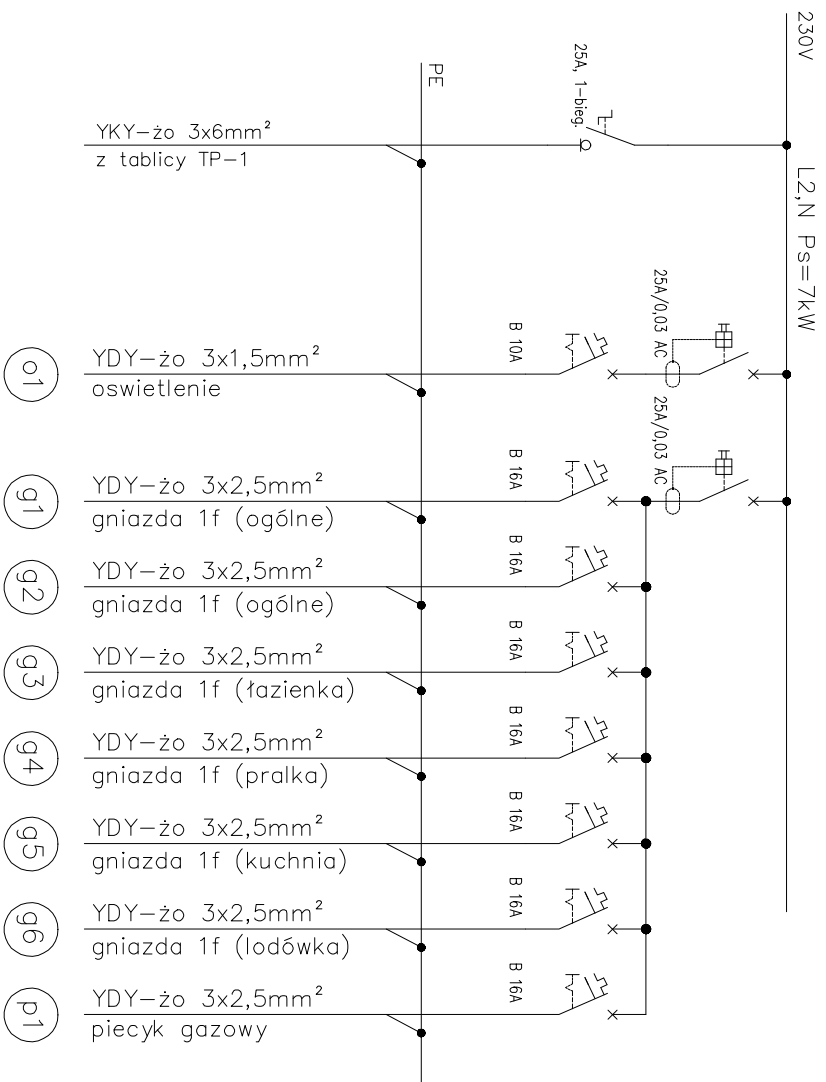
|  |  |   |  |
|--|--|---|--|
| <b>BM art Projekt</b>  |  | Koleja ul. Samodzielności 30/53 tel./fax: 314-61-14 |  |
| <i>Przebudowa / nadbudowa wraz ze zmianą sposobu użytkowania budynku wielorodzinnego</i> |  |   |  |
| Zamawiający  |  | Numer projektu                                      |  |
| Elektryczna - projekt wykonawczy   |  | E-11  |  |
| Projektant projektu  |  | Skala projektu                                      |  |
| Schemat tablicy mieszkaniowej TM-5   |  |   |  |
| Inwestor   |  |   |  |
| Gmina Miasto Dębica, 39-200 Dębica ul. Ratuszowa 2                                       |  |   |  |
| Adres budowy   |  |   |  |
| Dębica, ul. Karłowicza 4   |  |   |  |
| dz. nr 458/3, 458/4, 457/2, 458/1, 457/3 i cz. dz. 443                                   |  |   |  |
| Opis prac  |  | Data  |  |
| Inż. Tomasz Maculiewicz  |  | 04.2009   |  |
| Projektant   |  | Data  |  |
| mgr inż. Krzysztof Bańko   |  | 04.2009   |  |
| Inwestor i nadzorca  |  | Data  |  |
| mgr inż. Piotr Wronowski   |  | 04.2009   |  |
| Projektant   |  | Data  |  |
| mgr inż. Piotr Wronowski   |  | 04.2009   |  |



|  |  |   |  |
|--|--|---|--|
| <b>BM art Projekt</b>  |  | Koleła ul. Stawomiszowska 30/33 tel./fax: 344-81-14 |  |
| <i>Przebudowa / nadbudowa wraz ze zmianą sposobu użytkowania budynku wielorodzinnego</i> |  |   |  |
| Zamawiający  |  | Numer projektu                                      |  |
| Elektryczna - projekt wykonawczy   |  | <b>E-12</b>   |  |
| Projektant projektu  |  | Skala projektu                                      |  |
| <b>Schemat tablicy mieszkaniowej TM-6</b>  |  |   |  |
| Inwestor   |  |   |  |
| Gmina Miasto Dębica, 39-200 Dębica ul. Ratuszowa 2                                       |  |   |  |
| Adres budowy   |  |   |  |
| Dębica, ul. Kwiatkowskiego 4   |  |   |  |
| dz. nr 458/3, 458/4, 457/2, 458/1, 457/3 i cz. dz. 443                                   |  |   |  |
| Opis prac  |  | Data  |  |
| Inż. Tomasz Maculiewicz  |  | 04.2009   |  |
| Projektant   |  | Data  |  |
| mgr inż. Krzysztof Bańko   |  | 04.2009   |  |
| Inwestor i nadzorca  |  | Data  |  |
| mgr inż. MAZOWI  |  | 04.2009   |  |
| Inwestor i nadzorca  |  | Data  |  |
| mgr inż. Piotr Wronowski   |  | 04.2009   |  |

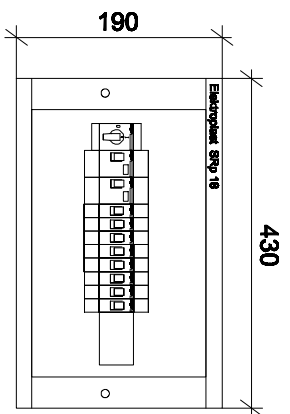
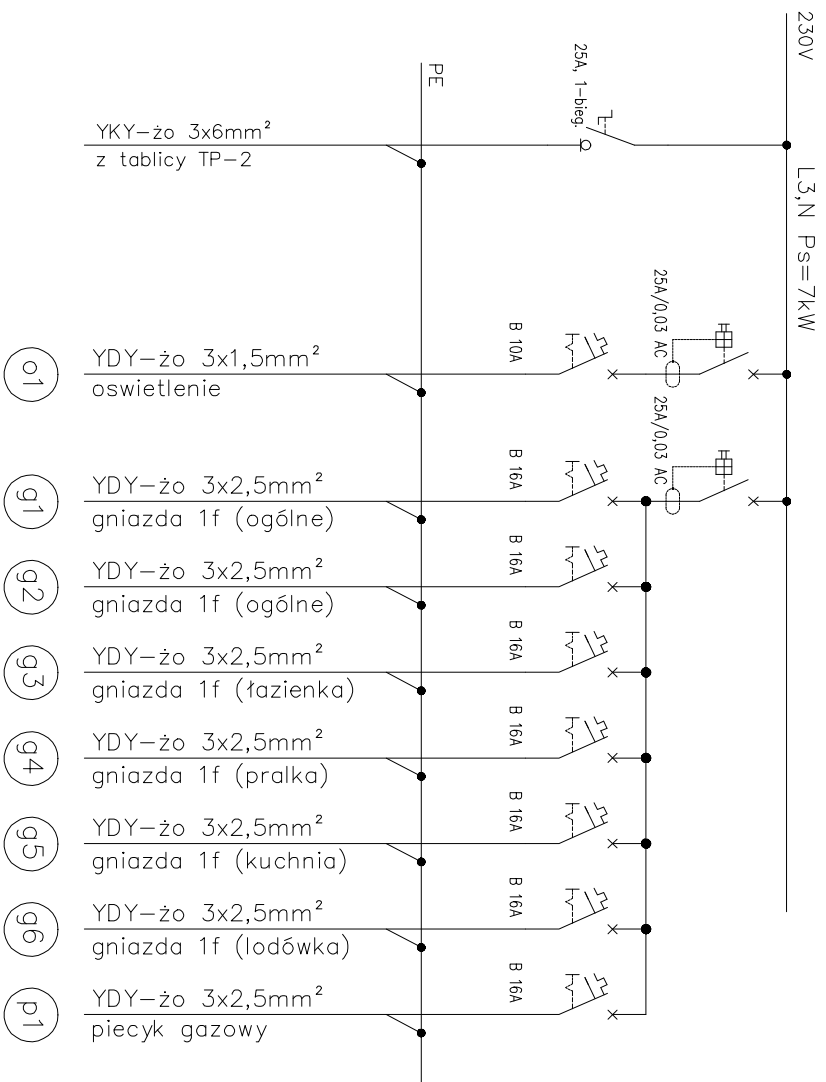


|  |                                 |   |        |
|--|---------------------------------|---|--------|
| <b>BM art Projekt</b>  |                                 | Koleja ul. Szamonińskiego 30/33 tel./fax: 314-81-14 |        |
| <i>Przebudowa / nadbudowa wraz ze zmianą sposobu użytkowania budynku wielorodzinnego</i> |                                 |   |        |
| Zamawiający  |                                 | Numer projektu                                      |        |
| Elektryczna - projekt wykonawczy   |                                 | <b>E-13</b>   |        |
| Projektant projektu  |                                 | Skala projektu                                      |        |
| <b>Schemat tablicy mieszkaniowej TM-7</b>  |                                 |   |        |
| Inwestor   |                                 |   |        |
| <b>Gmina Miasto Dębica, 39-200 Dębica ul. Rezerwowa 2</b>                                |                                 |   |        |
| Adres budowy   |                                 |   |        |
| Dębica, ul. Kwiatkowskiego 4<br>dz. nr 438/3, 438/4, 437/2, 438/1, 437/3 i cz. dz. 443   |                                 |   |        |
| Opis prac  |                                 | Data  |        |
| ITZ: Tomasz Maculiewicz  |                                 | 04.2009   | Podpis |
| Projektant:  | nr upr. LUB07193/               | Data  | Podpis |
| mgr inż. Krzysztof Bańko   | PWCE07                          | 04.2009   |        |
|  | Inwestor i nadzorca elektryczny |   |        |
| Opis prac  | nr upr. MAZ0407/                | Data  | Podpis |
| mgr inż. Piotr Wronowski   | PWCE05                          | 04.2009   |        |
|  | Inwestor i nadzorca elektryczny |   |        |



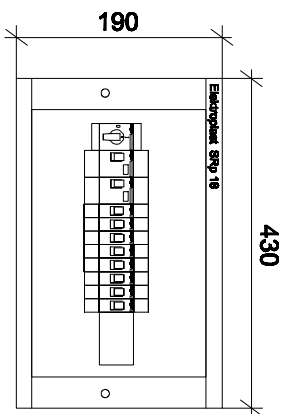
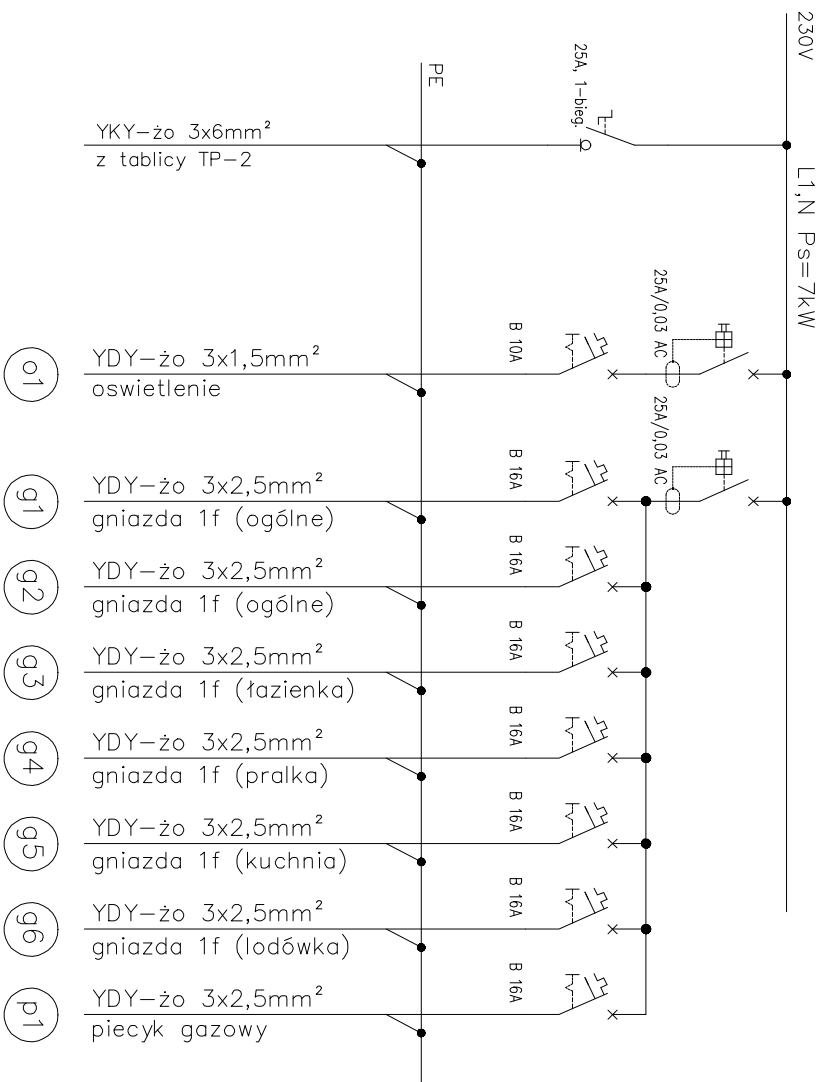
|  |  |  |  |
|--|--|--|--|
| <b>BM art Projekt</b>  |  | Kolejna ul. Stawomiszowska 30/33 tel./fax: 314-81-14 |  |
| <i>Przebudowa / nadbudowa wraz ze zmianą sposobu użytkowania budynku wielorodzinnego</i> |  |  |  |
| <b>Elektryczna - projekt wykonawczy</b>  |  | Numer projektu                                       |  |
| Projektant projektu  |  | <b>E-14</b>  |  |
| <b>Schemat tablicy mieszkalowej TM-8</b>   |  |  |  |
| Inwestor   |  | Skala projektu                                       |  |
| <b>Gmina Miasto Dębica, 39-200 Dębica ul. Ratuszowa 2</b>                                |  |  |  |
| Adres budowy   |  | Data   |  |
| Dębica, ul. Karłowicza 4<br>dz. nr. 438/3, 438/4, 437/2, 438/1, 437/3 i cz. dz. 443      |  | 04.2009  |  |
| Opis obiektu   |  | Data   |  |
| Inż. Tomasz Maculiewicz  |  | 04.2009  |  |
| Projektant   |  | Data   |  |
| mgr inż. Krzysztof Bańko   |  | 04.2009  |  |
| Inwestor i nadzorca  |  | Data   |  |
| mgr inż. MAZOWI  |  | 04.2009  |  |
| Inwestor i nadzorca  |  | Data   |  |
| mgr inż. Piotr Wronowski   |  | 04.2009  |  |



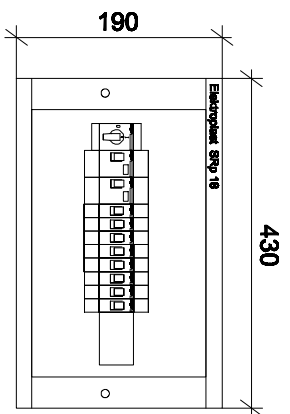
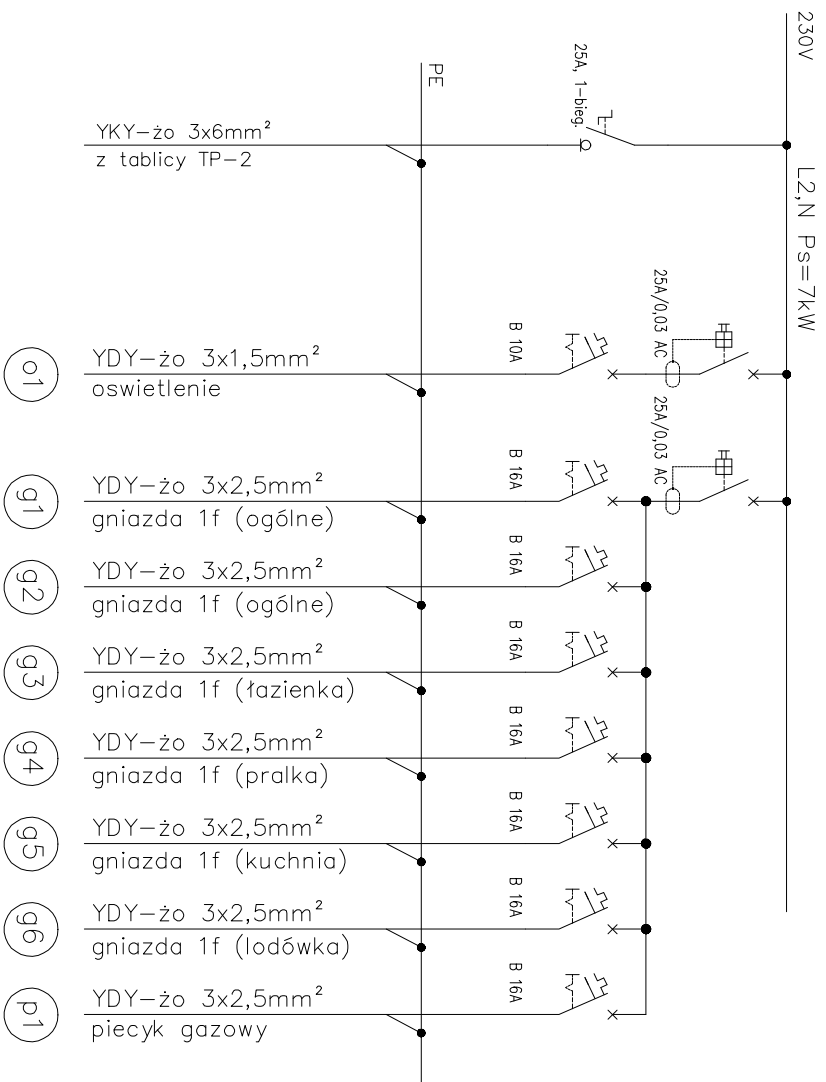


BEZ SKALI

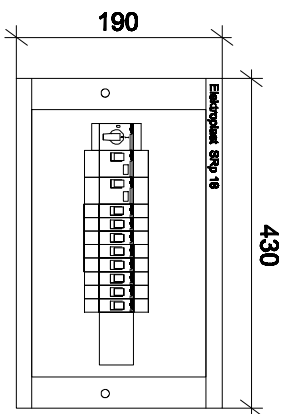
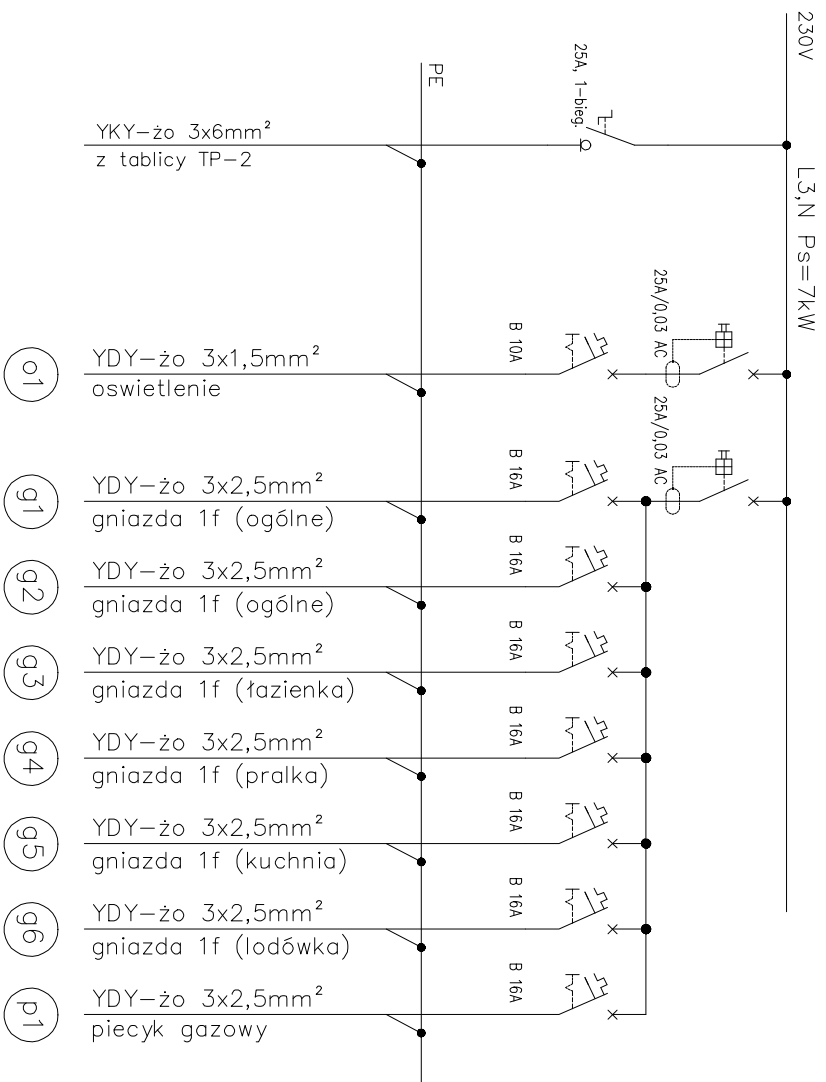
|  |  |   |  |
|--|--|---|--|
| <b>BM art Projekt</b>  |  | Koleja ul. Stawomyszowska 30/33 tel./fax: 314-81-14 |  |
| <i>Przebudowa / nadbudowa wraz ze zmianą sposobu użytkowania budynku wielorodzinnego</i> |  |   |  |
| Zamawiający  |  | Numer projektu                                      |  |
| Elektryczna - projekt wykonawczy   |  | <b>E-15</b>   |  |
| Projektant projektu  |  | Skala projektu                                      |  |
| Schemat tablicy mieszkaniowej TM-9   |  |   |  |
| Inwestor   |  |   |  |
| Gmina Miasto Dębica, 39-200 Dębica ul. Rehatzowska 2                                     |  |   |  |
| Adres budowy   |  |   |  |
| Dębica, ul. Karłowicza 4<br>dz. nr 458/3, 458/4, 457/2, 458/1, 457/3 1 cz. dz. 443       |  |   |  |
| Opis prac  |  | Data  |  |
| Inż. Tomasz Maculiewicz  |  | 04.2009   |  |
| Projektant   |  | Data  |  |
| mgr inż. Krzysztof Bańko   |  | 04.2009   |  |
| Inwestor i nadzorca  |  | Data  |  |
| mgr inż. MAZOWI  |  | 04.2009   |  |
| Inwestor i nadzorca  |  | Data  |  |
| mgr inż. Piotr Wronowski   |  | 04.2009   |  |



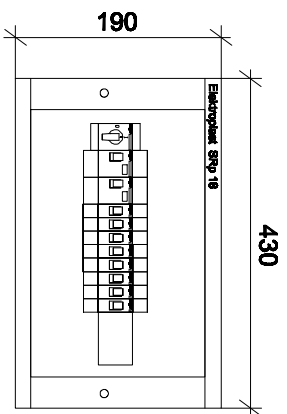
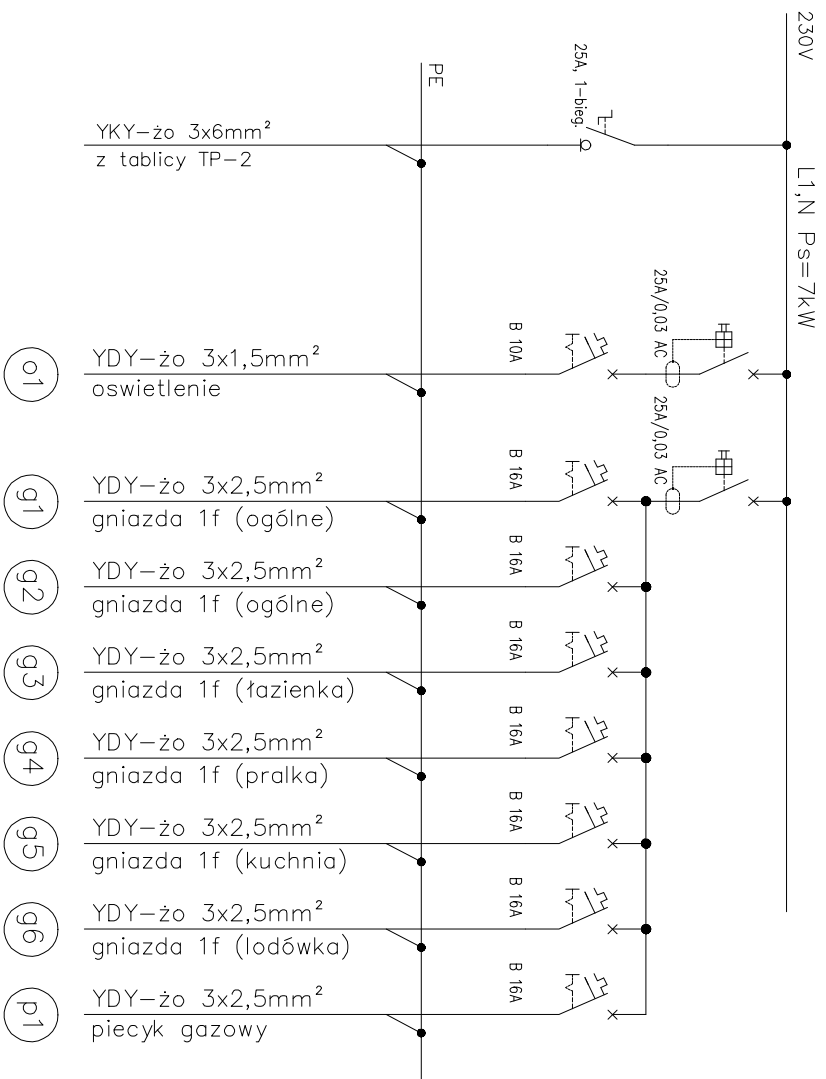
|  |  |  |  |
|--|--|--|--|
| <b>BM art Projekt</b>  |  | Kolejna ul. Szamotomskiego 30/53 tel./fax: 314-81-14 |  |
| <i>Przebudowa / nadbudowa wraz ze zmianą sposobu użytkowania budynku wielorodzinnego</i> |  |  |  |
| <b>Elektryczna - projekt wykonawczy</b>  |  | Numer projektu                                       |  |
| Projektant projektu  |  | <b>E-16</b>  |  |
| <b>Schemat tablicy mieszkaniowej TM-10</b>   |  |  |  |
| Inwestor   |  | Skala projektu                                       |  |
| <b>Gmina Miasto Dębica, 39-200 Dębica ul. Ratuszowa 2</b>                                |  |  |  |
| Adres budowy   |  | Data   |  |
| Dębica, ul. Kwidzińskiego 4<br>dz. nr 458/3, 458/4, 457/2, 458/1, 457/3 i cz. dz. 443    |  | 04.2009  |  |
| Opis obiektu   |  | Data   |  |
| Inż. Tomasz Maculiewicz  |  | 04.2009  |  |
| Projektant   |  | Data   |  |
| mgr inż. Krzysztof Bańko   |  | 04.2009  |  |
| Inwestor i nadzorca  |  | Data   |  |
| mgr inż. MAZOWI  |  | 04.2009  |  |
| Inwestor i nadzorca  |  | Data   |  |
| mgr inż. Piotr Wronowski   |  | 04.2009  |  |



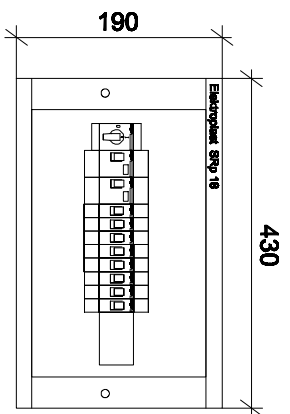
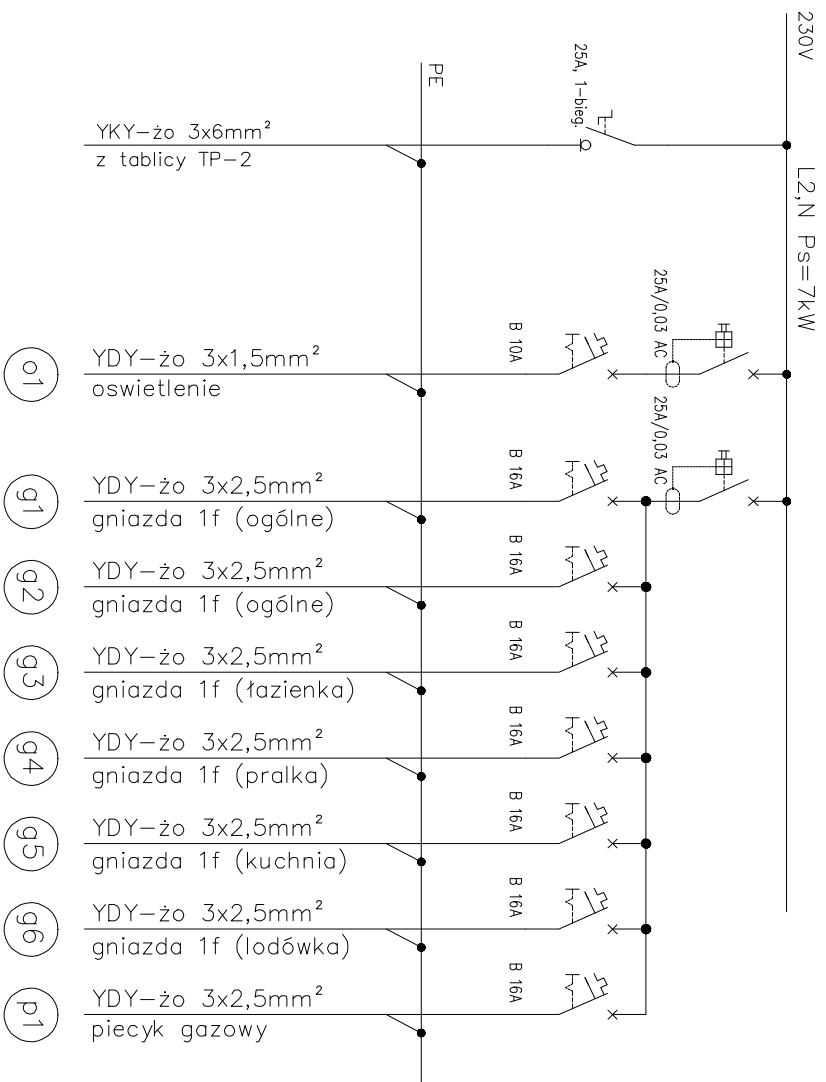
|  |                               |   |        |
|--|-------------------------------|---|--------|
| <b>BM art Projekt</b>  |                               | Koleja ul. Stawomiszowska 30/33 tel./fax: 344-81-14 |        |
| <i>Przebudowa / nadbudowa wraz ze zmianą sposobu użytkowania budynku wielorodzinnego</i> |                               |   |        |
| <b>Elektryczna - projekt wykonawczy</b>  |                               | Numer projektu                                      |        |
| Projektant projektu  |                               | <b>E-17</b>   |        |
| <b>Schemat tablicy mieszkaniowej TM-11</b>   |                               |   |        |
| Inwestor   |                               | Skala projektu                                      |        |
| <b>Gmina Miasto Dębica, 39-200 Dębica ul. Ratuszowa 2</b>                                |                               |   |        |
| Adres budowy   |                               | Dębica, ul. Kwiatkowskiego 4                        |        |
| dr. nr. 458/3, 458/4, 457/2, 458/1, 457/3 i cz. dr. 443                                  |                               |   |        |
| Opis obiektu   |                               | Data  | Podpis |
| ITZ: Tomasz Maculiewicz  |                               | 04.2009   |        |
| Projektant:  | nr upr. LUB07193/             | Data  | Podpis |
| mgr inż. Krzysztof Bańdór  | PWCE037                       | 04.2009   |        |
|  | Inwestor i nadzór elektryczny |   |        |
| Opis obiektu   | nr upr. MAZ0407/              | Data  | Podpis |
| mgr inż. Piotr Wronowski   | PWCE035                       | 04.2009   |        |
|  | Inwestor i nadzór elektryczny |   |        |



|  |                               |   |        |
|--|-------------------------------|---|--------|
| <b>BM art Projekt</b>  |                               | Kolejna ul. Szamotomianka 30/33 tel./fax: 314-81-14 |        |
| <i>Przebudowa / nadbudowa wraz ze zmianą sposobu użytkowania budynku wielorodzinnego</i> |                               |   |        |
| <b>Elektryczna - projekt wykonawczy</b>  |                               | Numer projektu                                      |        |
| Projektant projektu  |                               | <b>E-18</b>   |        |
| <b>Schemat tablicy mieszkaniowej TM-12</b>   |                               |   |        |
| Inwestor   |                               | Skala projektu                                      |        |
| <b>Gmina Miasto Dębica, 39-200 Dębica ul. Ratuszowa 2</b>                                |                               |   |        |
| Adres budowy   |                               | Dębica, ul. Karłowicza 4                            |        |
| dr. nr. 458/3, 458/4, 457/2, 458/1, 457/3 i cz. dr. 443                                  |                               |   |        |
| Opis obiektu   |                               | Data  | Podpis |
| ITZ: Tomasz Maculiewicz  |                               | 04.2009   |        |
| Projektant:  | nr upr. LUB07193/             | Data  | Podpis |
| mgr inż. Krzysztof Bańko   | PWCE037                       | 04.2009   |        |
|  | Inwestor i nadzór elektryczny |   |        |
| Opis obiektu   | nr upr. MAZ0407/              | Data  | Podpis |
| mgr inż. Piotr Wronowski   | PWCE035                       | 04.2009   |        |
|  | Inwestor i nadzór elektryczny |   |        |



|  |                               |  |               |
|--|-------------------------------|--|---------------|
| <b>BM art Projekt</b>  |                               | Koleja ul. Samodzielniczek 30/53 tel./fax: 314-81-14 |               |
| <i>Przebudowa / nadbudowa wraz ze zmianą sposobu użytkowania budynku wielorodzinnego</i>                 |                               |  |               |
| <b>Elektryczna - projekt wykonawczy</b>  |                               | <b>Numer projektu</b>                                |               |
| Projektant projektu:<br><b>Schemat tablicy mieszkalowej TM-13</b>  |                               | <b>E-19</b>  |               |
| Inwestor:<br><b>Gmina Miasto Dębica, 39-200 Dębica ul. Ratuszowa 2</b>                                   |                               |  |               |
| Adres budowy: <b>Dębica, ul. Karłowicza 4</b><br>dr. nr. 458/3, 458/4, 457/2, 458/1, 457/3 i cz. dr. 443 |                               |  |               |
| <b>Opis obiektu</b>  |                               | <b>Data</b>  | <b>Podpis</b> |
| ITZ: <b>Tomasz Maculiewicz</b>   |                               | 04.2009  |               |
| Projektant:  | nr upr: <b>LUB07193/</b>      | Data   | Podpis        |
| mgr inż. <b>Krzysztof Bańko</b>  | <b>PWCE07</b>                 | 04.2009  |               |
|  | Inwestor i nadzór elektryczny |  |               |
| <b>Opis obiektu</b>  | nr upr: <b>MAZ0407/</b>       | Data   | Podpis        |
| mgr inż. <b>Piotr Wronowski</b>  | <b>PWCE05</b>                 | 04.2009  |               |
|  | Inwestor i nadzór elektryczny |  |               |



|  |  |  |  |
|--|--|--|--|
| <b>BM art Projekt</b>  |  | Koleba ul. Samodzielniczek 30/53 tel./fax: 514-51-14 |  |
| <i>Przebudowa / nadbudowa wraz ze zmianą sposobu użytkowania budynku wielorodzinnego</i> |  |  |  |
| <b>Elektryczna - projekt wykonawczy</b>  |  | Numer projektu                                       |  |
| Projektant projektu  |  | <b>E-20</b>  |  |
| <b>Schemat tablicy mieszkaniowej TM-14</b>   |  |  |  |
| Inwestor   |  | Skala projektu                                       |  |
| <b>Gmina Miasto Dębica, 39-200 Dębica ul. Ratuszowa 2</b>                                |  |  |  |
| Adres budowy   |  | Data   |  |
| Dębica, ul. Karłowicza 4<br>dz. nr 458/3, 458/4, 457/2, 458/1, 457/3 i cz. dz. 443       |  | 04.2009  |  |
| Opis obiektu   |  | Data   |  |
| ITZ, Tomasz Maculiewicz  |  | 04.2009  |  |
| Projektant   |  | Data   |  |
| mgr inż. Krzysztof Bańko   |  | 04.2009  |  |
| Inwestor i nadzorca elektryczny  |  | Data   |  |
| mgr inż. MAZOWI  |  | 04.2009  |  |
| Inwestor i nadzorca elektryczny  |  | Data   |  |
| mgr inż. Piotr Wronowski   |  | 04.2009  |  |