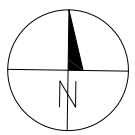


1:100	1:200	1:500	1:1000
1:100	1:200	1:500	1:1000
1:100	1:200	1:500	1:1000

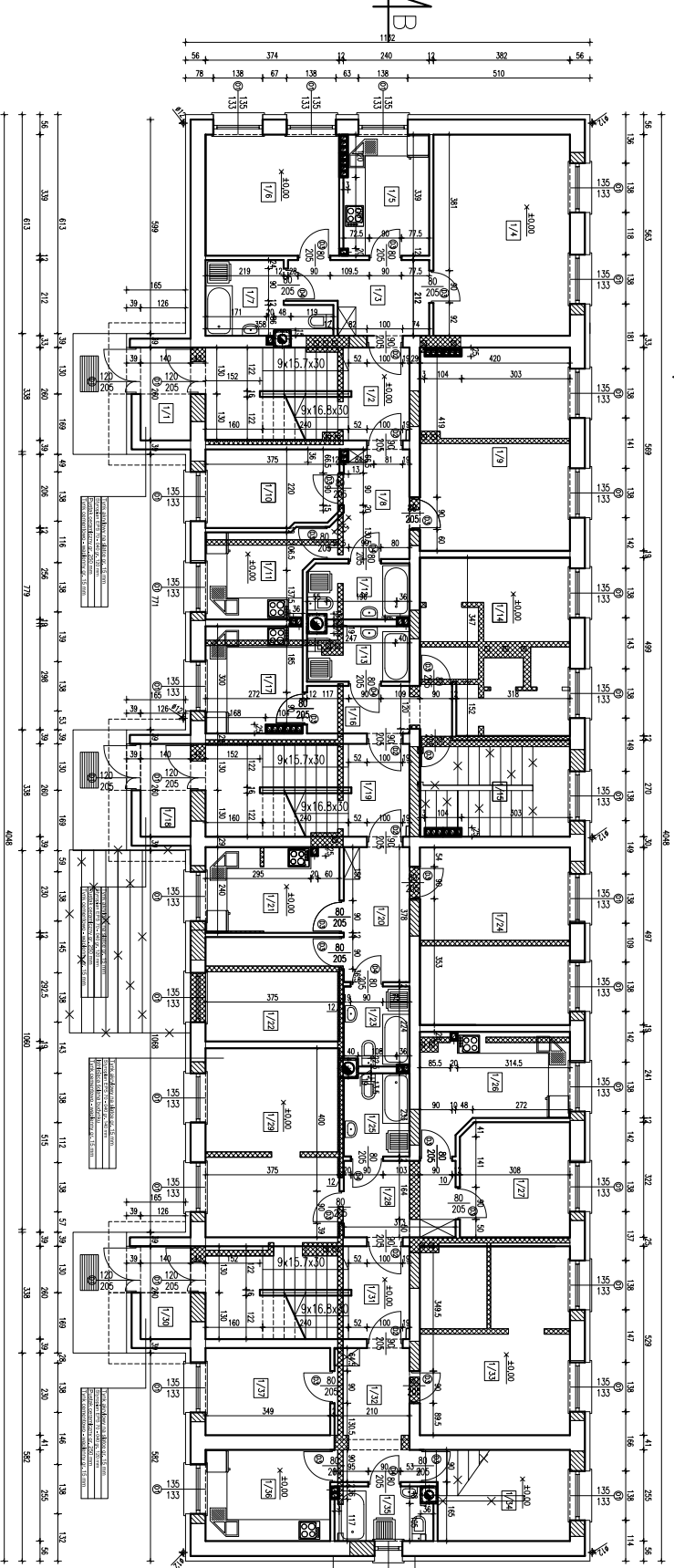
- Projektowane zamurzenie
- Projektowane wyburzenie
- Elementy do wyburzenia


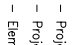
Nr	Nazwa pomieszczenia	Posadzka	Pow. użytkowa
0/1	kamienica	gres	62,6 m ²
0/2	piwnica	gres	3,35 m ²
0/3	piwnica	gres	3,35 m ²
0/4	piwnica	gres	3,35 m ²
0/5	piwnica	gres	3,35 m ²
0/6	piwnica	gres	3,35 m ²
0/7	roczelnia aluzyczna	gres	3,35 m ²
0/8	piwnica	gres	4,20 m ²
0/9	piwnica	gres	4,20 m ²
0/10	piwnica	gres	4,20 m ²
0/11	piwnica	gres	4,75 m ²
0/12	piwnica	gres	5,10 m ²
0/13	piwnica	gres	4,75 m ²
0/14	piwnica	gres	4,45 m ²
0/15	piwnica	gres	4,45 m ²
0/16	piwnica	gres	3,10 m ²
0/17	piwnica	gres	3,10 m ²
0/18	piwnica	gres	3,10 m ²
0/19	piwnica	gres	4,10 m ²
0/20	piwnica	gres	4,10 m ²
0/21	piwnica	gres	4,10 m ²
0/22	piwnica	gres	4,10 m ²
0/23	piwnica	gres	3,05 m ²
0/24	piwnica	gres	3,05 m ²
0/25	piwnica	gres	3,05 m ²
0/26	piwnica	gres	3,05 m ²
0/27	widokwila	gres	4,10 m ²
0/28	widokwila	gres	4,10 m ²



±0,00=209,50 m n.p.m.

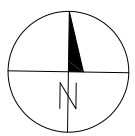
EBC B&T Projekt		MBA 44 Komunikacja i Transport	
Pracownia Projektowa i Inżynierska		Pracownia Projektowa i Inżynierska	
ul. Piłsudskiego 10/12, 00-610 Warszawa		ul. Piłsudskiego 10/12, 00-610 Warszawa	
tel. 22 638 11 11, 22 638 11 12		tel. 22 638 11 11, 22 638 11 12	
www.ebc-bt.pl		www.ebc-bt.pl	
Projektant: mgr inż. Andrzej Białas		Projektant: mgr inż. Andrzej Białas	
Data: 2024.08.20		Data: 2024.08.20	
Skala: 1:100		Skala: 1:100	
Cena: 1150 zł		Cena: 1150 zł	
Zakaz publikacji bez zgody Biura		Zakaz publikacji bez zgody Biura	



 - Projektowane zamurowanie
 - Elementy do wyburzenia

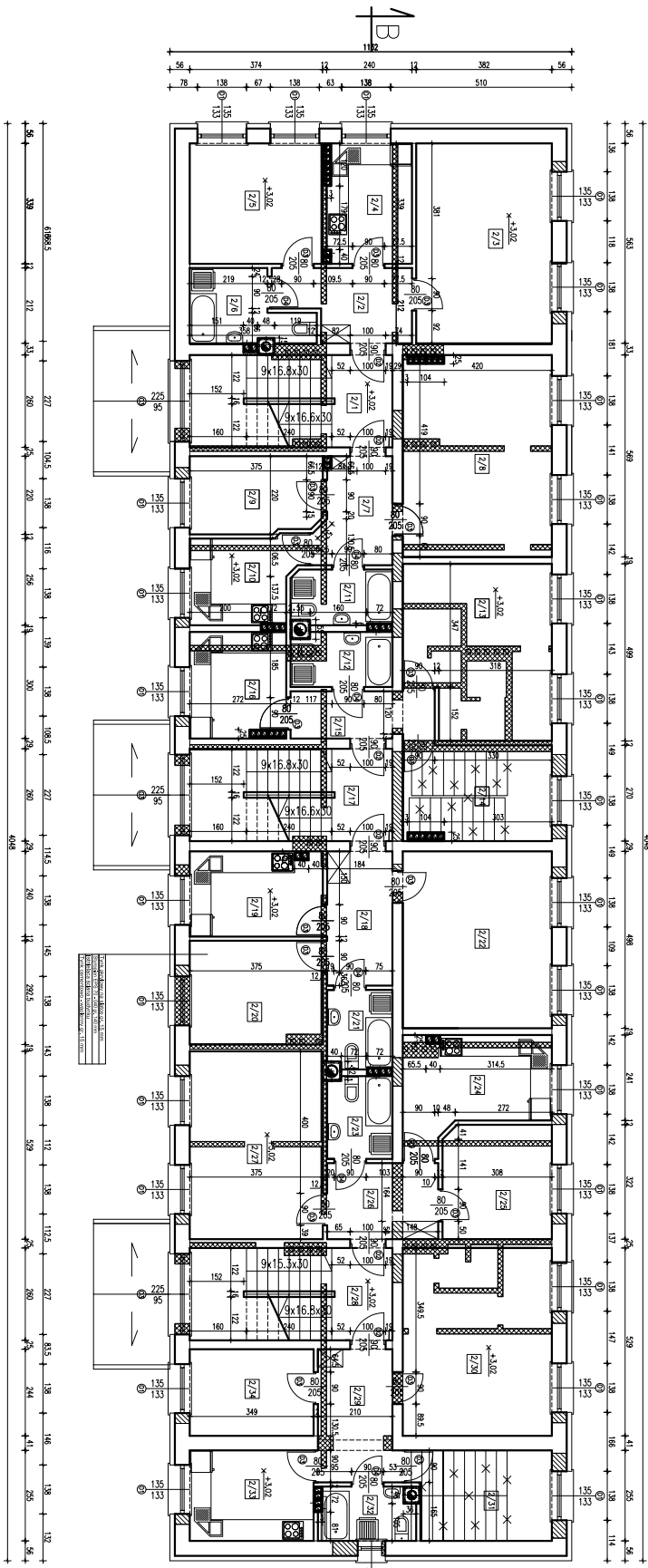
POCZERZCZYNIE MIESZKAN:
 1 - 55,05 m²
 2 - 49,65 m²
 9 - 49,10 m²
 10 - 52,30 m²
 17 - 51,25 m²
 18 - 61,50 m²

Nr	Nazwa pomieszczenia	Pow. użytkowa
1/1	przedpokaz	3,85 m ²
1/2	kuchnia siodlowa	14,8 m ²
1/3	przedpokaz	7,00 m ²
1/4	pokoj azdany	21,5 m ²
1/5	kuchnia	8,25 m ²
1/6	pokoj	12,5 m ²
1/7	hazkonia	5,80 m ²
1/8	przedpokaz	6,05 m ²
1/9	pokoj azdany	23,9 m ²
1/10	pokoj	7,70 m ²
1/11	waznia	7,80 m ²
1/12	hazkonia	4,40 m ²
1/13	przedpokaz	4,40 m ²
1/14	pokoj azdany	19,4 m ²
1/15	pokoj	11,3 m ²
1/16	przedpokaz	5,65 m ²
1/17	kuchnia	8,35 m ²
1/18	przedpokaz	3,65 m ²
1/19	kuchnia siodlowa	14,4 m ²
1/20	przedpokaz	6,80 m ²
1/21	kuchnia	9,00 m ²
1/22	pokoj	11,15 m ²
1/23	hazkonia	4,05 m ²
1/24	pokoj azdany	21,3 m ²
1/25	waznia	4,03 m ²
1/26	kuchnia	10,8 m ²
1/27	pokoj	9,80 m ²
1/28	przedpokaz	6,60 m ²
1/29	pokoj azdany	20,0 m ²
1/30	przedpokaz	3,65 m ²
1/31	kuchnia siodlowa	14,8 m ²
1/32	przedpokaz	8,10 m ²
1/33	pokoj azdany	22,2 m ²
1/34	pokoj	9,60 m ²
1/35	hazkonia	4,20 m ²
1/36	waznia	8,90 m ²
1/37	pokoj	8,50 m ²



10,00-209,50 m n.p.m.

Branża: Projekt Nazwa: Mieszkalnictwo Adres: ul. ... Inwestor: ... Projektant: ... Data: ... Skala: 1:50 Status: ...	
Projektant: Inżynier: ... Data: ...	Wykonawca: Inżynier: ... Data: ...



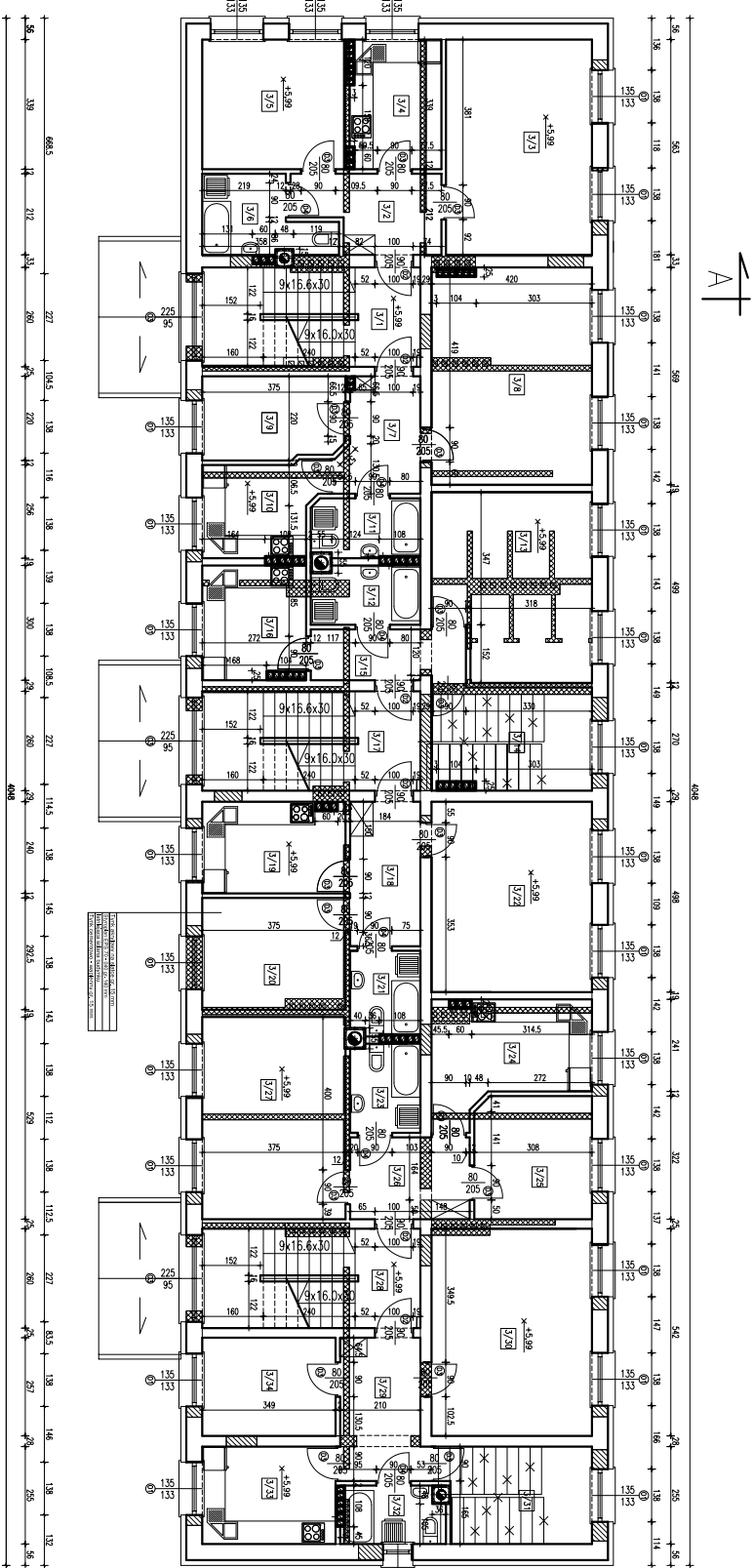
- Projektowane zamurzenie
 - Projektowane wyburzenie
 - Elementy do wyburzenia

POWIERZCHNIE MIESZKAN:
 [3] - 55,05 m²
 [4] - 49,65 m²
 [11] - 49,10 m²
 [12] - 52,30 m²
 [19] - 51,25 m²
 [20] - 61,50 m²

Nr	Nazwa pomieszczenia	Przeznaczenie	Pow. użytkowa
2/1	hala srodkowa	garaż	14,8 m ²
2/2	przedpokój	parapet	7,00 m ²
2/3	pokój dzienny	parapet	21,13 m ²
2/4	kuchnia	terakota	8,29 m ²
2/5	pokój	parapet	12,9 m ²
2/6	łazienka	terakota	5,80 m ²
2/7	przedpokój	parapet	6,05 m ²
2/8	pokój dzienny	parapet	23,9 m ²
2/9	pokój	terakota	7,70 m ²
2/10	kuchnia	terakota	7,60 m ²
2/11	łazienka	terakota	4,40 m ²
2/12	łazienka	terakota	4,40 m ²
2/13	pokój dzienny	parapet	19,4 m ²
2/14	pokój	parapet	11,3 m ²
2/15	przedpokój	parapet	5,93 m ²
2/16	kuchnia	terakota	8,35 m ²
2/17	kuchnia srodkowa	garaż	14,4 m ²
2/18	przedpokój	parapet	9,80 m ²
2/19	kuchnia	parapet	11,15 m ²
2/20	pokój	terakota	4,05 m ²
2/21	łazienka	terakota	21,3 m ²
2/22	pokój dzienny	parapet	4,05 m ²
2/23	łazienka	terakota	10,8 m ²
2/24	kuchnia	terakota	9,80 m ²
2/25	pokój	parapet	6,80 m ²
2/26	przedpokój	parapet	6,80 m ²
2/27	pokój dzienny	parapet	20,0 m ²
2/28	kuchnia srodkowa	garaż	14,8 m ²
2/29	przedpokój	parapet	8,10 m ²
2/30	pokój dzienny	parapet	22,2 m ²
2/31	pokój	parapet	9,60 m ²
2/32	łazienka	terakota	4,20 m ²
2/33	kuchnia	terakota	8,90 m ²
2/34	pokój	parapet	8,50 m ²

±0,00=209,50 m n.p.m.

Branża: Projekt Nazwa: Wzrost i Rozwój Adres: ul. Piłsudskiego 100, 00-000 Warszawa Telefon: 22 123 45 67 E-mail: biuro@wzrostirozwoj.pl	
Projektant: Inżynier inżynier architekt Imię i nazwisko: Jan Kowalski Data: 2024-10-27	Wykonawca: Inżynier inżynier architekt Imię i nazwisko: Jan Kowalski Data: 2024-10-27
Inwestor: Nazwa: Wzrost i Rozwój Adres: ul. Piłsudskiego 100, 00-000 Warszawa Telefon: 22 123 45 67 E-mail: biuro@wzrostirozwoj.pl	Adres: ul. Piłsudskiego 100, 00-000 Warszawa Telefon: 22 123 45 67 E-mail: biuro@wzrostirozwoj.pl



- Projektowane zamurowania
 - Elementy do wyburzenia

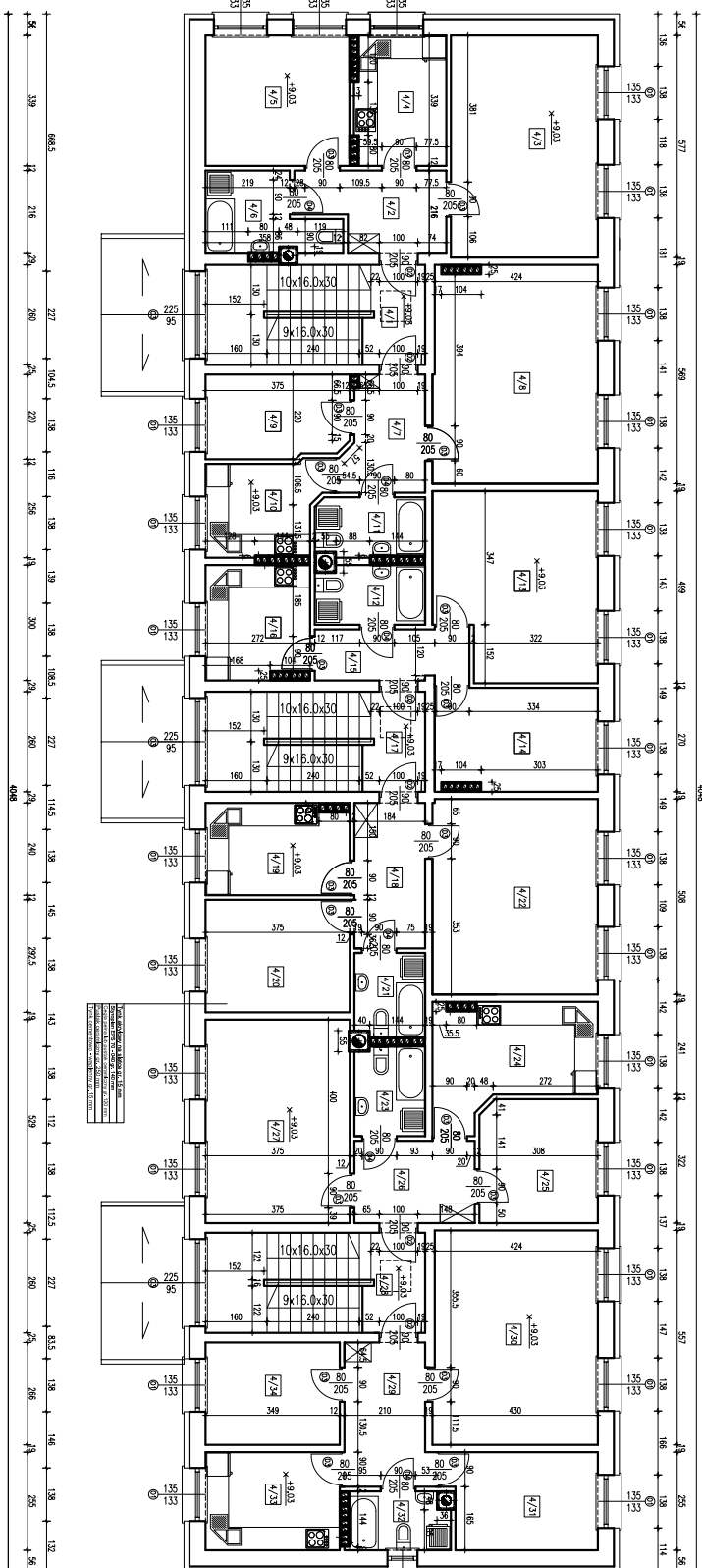
POWIERZCHNIE MIESZKAN:

5	55,05 m ²
6	49,65 m ²
7	49,10 m ²
14	52,30 m ²
21	51,25 m ²
22	62,50 m ²

Nr	Nazwa pomieszczenia	Posadzka	Pow. użytkowa
2/1	kuchnia	gres	14,8 m ²
2/2	przełazki	panele	7,00 m ²
2/3	połów ściany	panele	21,5 m ²
2/4	kuchnia	heraldica	8,25 m ²
2/5	połów	panele	12,5 m ²
2/6	kuchnia	heraldica	5,80 m ²
2/7	przełazki	panele	6,03 m ²
2/8	połów ściany	panele	23,9 m ²
2/9	kuchnia	panele	7,70 m ²
2/10	kuchnia	heraldica	7,60 m ²
2/11	kuchnia	heraldica	4,40 m ²
2/12	kuchnia	heraldica	4,40 m ²
2/13	połów ściany	panele	19,4 m ²
2/14	połów	panele	11,3 m ²
2/15	przełazki	panele	5,65 m ²
2/16	kuchnia	heraldica	8,35 m ²
2/17	kuchnia aneksowa	gres	14,4 m ²
2/18	przełazki	panele	6,80 m ²
2/19	kuchnia	heraldica	9,00 m ²
2/20	połów	panele	11,15 m ²
2/21	kuchnia	heraldica	4,05 m ²
2/22	połów ściany	panele	21,3 m ²
2/23	kuchnia	heraldica	4,05 m ²
2/24	kuchnia	heraldica	10,8 m ²
2/25	połów	panele	9,80 m ²
2/26	przełazki	panele	6,00 m ²
2/27	połów ściany	panele	20,0 m ²
2/28	kuchnia aneksowa	gres	14,8 m ²
2/29	przełazki	panele	8,10 m ²
2/30	połów ściany	panele	22,7 m ²
2/31	połów	panele	9,60 m ²
2/32	kuchnia	heraldica	4,20 m ²
2/33	kuchnia	heraldica	9,00 m ²
2/34	połów	panele	9,00 m ²

±0,00 = 209,50 m n.p.m.

BIBI B&I Projekt	
MAREK BORKOWSKI, KATARZYNA SZYMCZYK	
Pracownia i gabinet architektów	
ul. Krasna 10, 01-653 Warszawa	
tel. 22 644 44 44	
www.bibi-b-i.pl	
Projektant:	
Data: 2023.06.14	
Skala: 1:50	
Opis: Plan podłogi	
Działka: 24/111/2023/001	
Adres: ul. Krasna 10, 01-653 Warszawa	
Zamawiający:	
Data: 2023.06.14	
Skala: 1:50	
Opis: Plan podłogi	
Działka: 24/111/2023/001	
Adres: ul. Krasna 10, 01-653 Warszawa	

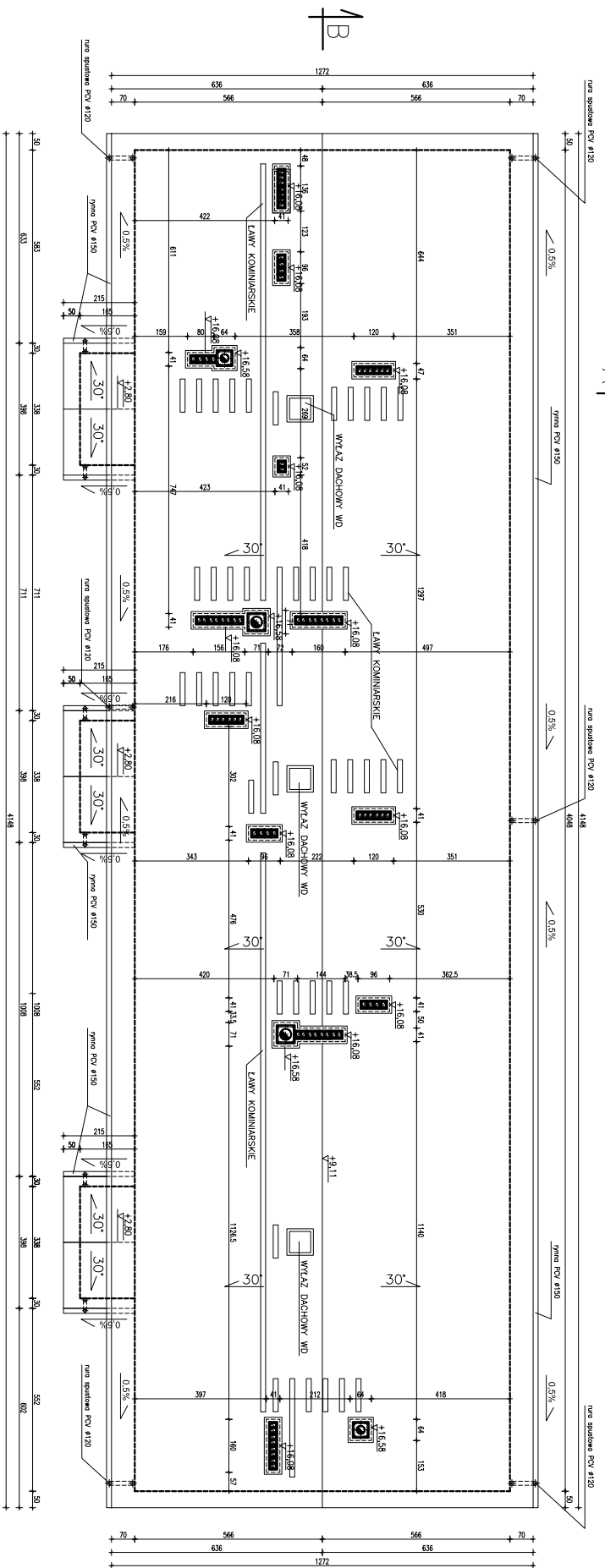
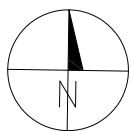


- POWIERZCHNIE MIESZKAN:
- 7 — 55,55 m²
 - 8 — 49,85 m²
 - 15 — 49,70 m²
 - 16 — 52,80 m²
 - 23 — 51,95 m²
 - 24 — 64,10 m²

Nr	Nazwa pomieszczenia	Posadzka	Pow. użytkowa
2/1	Hallis schodowa	gres	14,8 m ²
2/2	przedpokój	panel	7,00 m ²
2/3	pokój dzienny	panel	22,0 m ²
2/4	kuchnia	terakota	8,25 m ²
2/5	pokój	panel	12,5 m ²
2/6	wanienka	terakota	5,80 m ²
2/7	przedpokój	panel	6,05 m ²
2/8	pokój dzienny	panel	24,1 m ²
2/9	pokój	panel	7,70 m ²
2/10	kuchnia	terakota	7,60 m ²
2/11	wanienka	terakota	4,40 m ²
2/12	basenika	terakota	4,00 m ²
2/13	pokój dzienny	panel	19,9 m ²
2/14	pokój	panel	11,4 m ²
2/15	przedpokój	panel	5,65 m ²
2/16	kuchnia	terakota	8,35 m ²
2/17	Hallis schodowa	gres	14,4 m ²
2/18	przedpokój	panel	6,80 m ²
2/19	kuchnia	terakota	9,00 m ²
2/20	pokój	panel	11,15 m ²
2/21	basenika	terakota	4,05 m ²
2/22	pokój dzienny	panel	21,8 m ²
2/23	wanienka	terakota	4,05 m ²
2/24	kuchnia	terakota	11,5 m ²
2/25	pokój	panel	9,80 m ²
2/26	przedpokój	panel	6,60 m ²
2/27	pokój dzienny	gres	14,8 m ²
2/28	Hallis schodowa	gres	8,10 m ²
2/29	przedpokój	panel	20,0 m ²
2/30	pokój dzienny	panel	24,0 m ²
2/31	pokój	panel	9,60 m ²
2/32	basenika	terakota	4,20 m ²
2/33	kuchnia	panel	8,90 m ²
2/34	pokój	panel	9,30 m ²

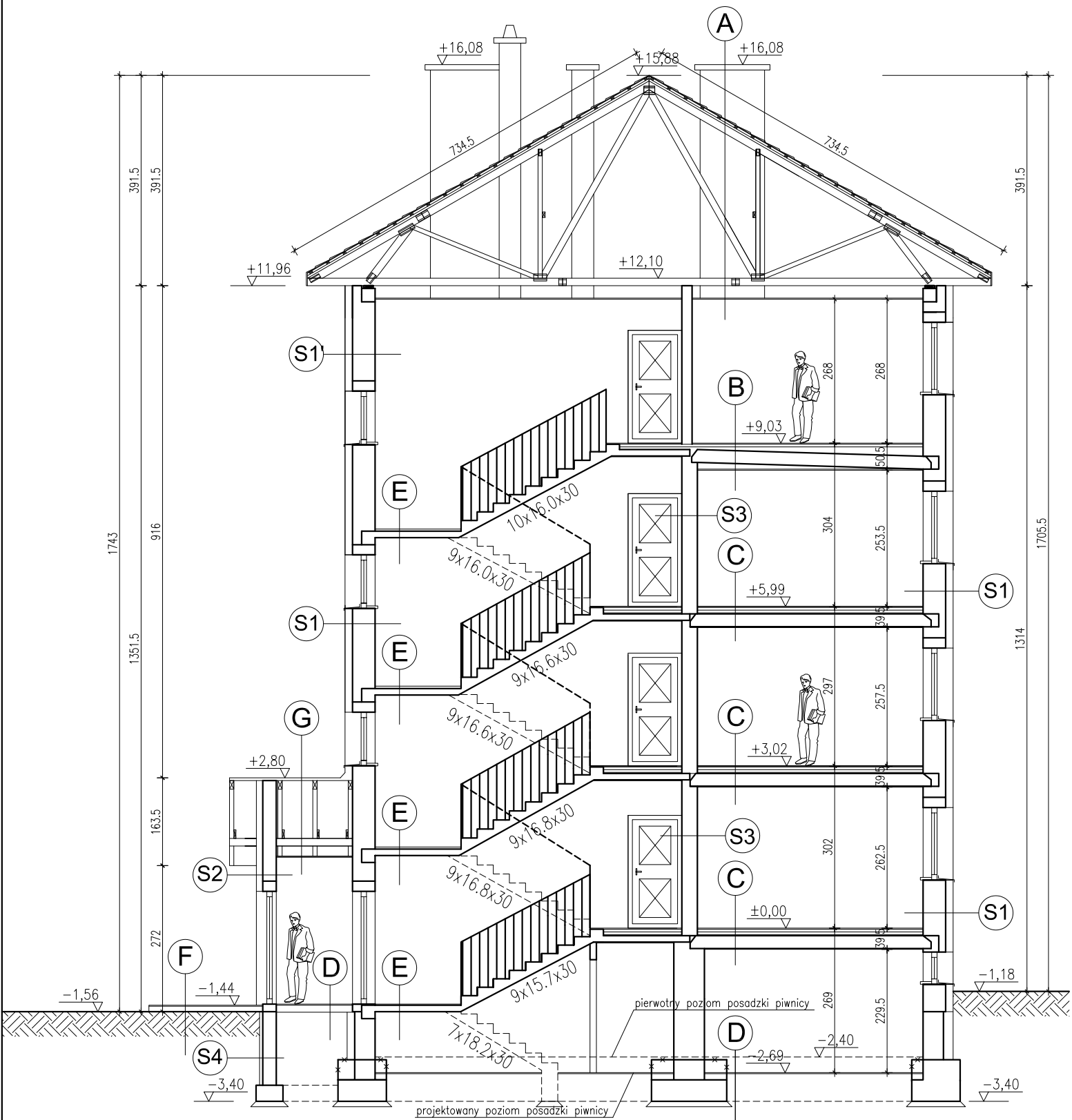
±0,00 = 209,50 m n.p.m.

EBC B&B Projekt		MBA S.C. Kucharska 100/100, 01-644 Warszawa	
Projektant: mgr inż. Andrzej Białas		Data: 2024-05-15	
Pracownia: Pracownia Architektury i Inżynierii		Adres: ul. Piłsudskiego 123, 01-644 Warszawa	
Nazwa obiektu: Budowa i wykończenie apartamentów 2		Lp. rysunku: 1/50	
Miejscowość: Warszawa		Skala: 1:50	
Dzielnica: Śródmieście		Data: 2024-05-15	
Adres: ul. Piłsudskiego 123		Projektant: mgr inż. Andrzej Białas	
Kod pocztowy: 00-000		Telefon: 22 123 45 67	
E-mail: bi@bi.pl		Strona: www.bi.pl	



- LEGENDA**
- 1. STYW SIAWIZY Z KOMBINA IŁSZEZELIANYM PARTIOWIENIEM Z BIAŁYMI
 - 2. STYW Z BIAŁYMI SIAWIZYMI IŁSZEZELIANYM PARTIOWIENIEM Z BIAŁYMI
 - 3. KOPRY SZPRAWIENIE WODOWYM DO SZKAWY D3 100/100

BIBLIOTEKA PROJEKTOWA	
Przebudowa i rozbudowa budynku mieszkalnego z wybudowaniem garażu	
Lp. Nazwa projektu	
1	Przebudowa i rozbudowa budynku mieszkalnego z wybudowaniem garażu
Data wydania: 2024.05.20	
Miejscowość: Warszawa	
Projektant: [nazwa]	
Wykonawca: [nazwa]	
Skala: 1:50	
Czytelność: 200%	
Materiał: [nazwa]	
Cena: [kwota]	
Zamawiający: [nazwa]	
Adres: [adres]	
Kontakt: [telefon]	
E-mail: [adres e-mail]	



- A**
- Błacha dachówkowa
 - Łaty 50x40 mm
 - Kontrłaty 40x40 mm
 - Folia paroprzepuszczalna (zbrojona)
 - Włazlar drewniany
 - Wełna mineralna gr. 200 mm (między włazarami)
 - Ruszt metalowy
 - Parozłocąca
 - Płyta gipsowo - kartonowa (ognioodporna) 1,25 cm

- D**
- Gres
 - Wylewka betonowa zbrojona siatką gr. 50 mm
 - Styroplan twardy 40kg/m³ gr. 80 mm
 - 2 x papa asfaltowa na lepku
 - Płyta żelbetowa gr. 100 mm z betonu B-25 zbrojona siatką adra I dołem z pretów Ø10 co 20 cm
 - Papa termozgrzewalna
 - Plasek stabilizowany cementem gr. 100 mm
 - Grys z kłancem gr. 150 mm

- S1**
- Tynk akrylowy na siatce gr. 15 mm
 - Styroplan EPS 70 - 040 gr. 140 mm
 - Istniejąca ściana budynku
 - Tynk cementowo - wapienny gr. 15 mm

- S4**
- Tynk cem. - wap. gr. 15 mm
 - Styrodur gr. 6 cm
 - Izolacja pionowa ścian fundamentowych
 - Błoczek betonowy gr. 250 mm

- B**
- Wykładzina / Terakota / Panele
 - Wylewka betonowa zbrojona siatką gr. 50 mm
 - Folia polietylenowa / Papa termozgrzewalna
 - Styroplan profilowany ze spadkiem gr. 5-18 cm
 - Płyta stropowa kanałowa
 - Płyta GKF na ruszcie metalowym
 - Tynk cem. - wap. gr. 15 mm

- E**
- Gres antypoślizgowy
 - Jasnych cementowy zbrojony siatką stalową
 - Papa termozgrzewalna
 - Płyta żelbetowa gr. 120 mm z betonu B-25
 - Tynk cem. - wap. gr. 15 mm

- S1**
- Tynk akrylowy na siatce gr. 15 mm
 - Styroplan EPS 70 - 040 gr. 140 mm
 - Cegła pełna lub pustak ceramiczny gr. 120 mm
 - Pustak ceramiczny gr. 250 mm
 - Tynk cementowo - wapienny gr. 15 mm

- S3**
- Tynk cem. - wap. gr. 15 mm
 - Istniejąca ściana nośna gr. 290 mm
 - Tynk cem. - wap. gr. 15 mm

- C**
- Wykładzina / Terakota / Panele
 - Wylewka betonowa zbrojona siatką gr. 50 mm
 - Styroplan twardy 40kg/m³ gr. 50 mm
 - Folia polietylenowa / Papa termozgrzewalna
 - Płyta stropowa kanałowa
 - Tynk cem. - wap. gr. 15 mm

- F**
- Gres antypoślizgowy
 - Jasnych cementowy zbrojony siatką stalową gr. 50 mm
 - Papa termozgrzewalna
 - Płyta żelbetowa gr. 100 mm z betonu B-25
 - Podsyпка płaskowa gr. 200
 - Grunt rodzimny

- S2**
- Tynk akrylowy na siatce gr. 15 mm
 - Styroplan EPS 70 - 040 gr. 120 mm
 - Ściana z pustaków ceramicznych gr. 25 cm
 - Tynk cementowo - wapienny gr. 15 mm

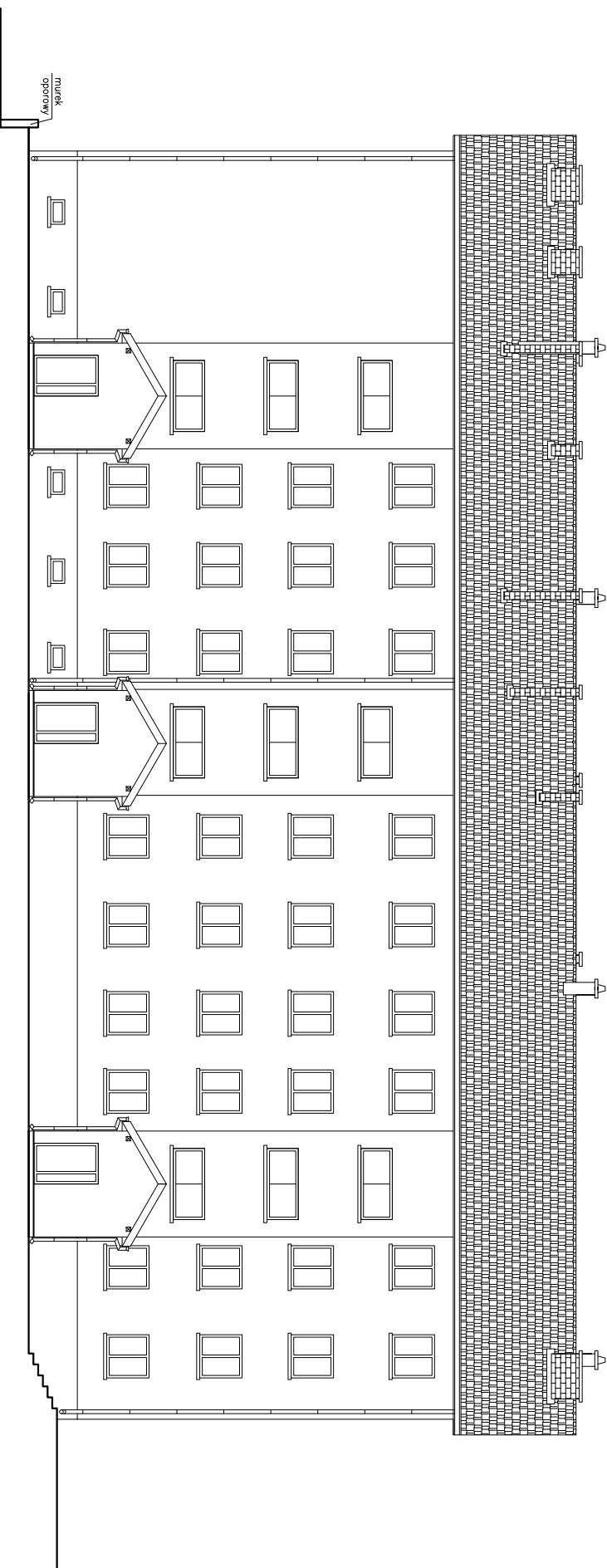
- G**
- Błacha trapezowa
 - Łaty 50x40 mm
 - Kontrłaty 40x40 mm
 - Folia paroprzepuszczalna (zbrojona)
 - Krokiew 80x160 mm
 - Wełna mineralna gr. 150 mm (między krokiewmi)
 - Ruszt metalowy
 - Parozłocąca
 - Płyta gipsowo - kartonowa (ognioodporna) 1,25 cm

±0,00=209,50 m n.p.m.

BM art Projekt Kłecze ul. Starodomaszowska 30/53 tel./fax 344-81-14

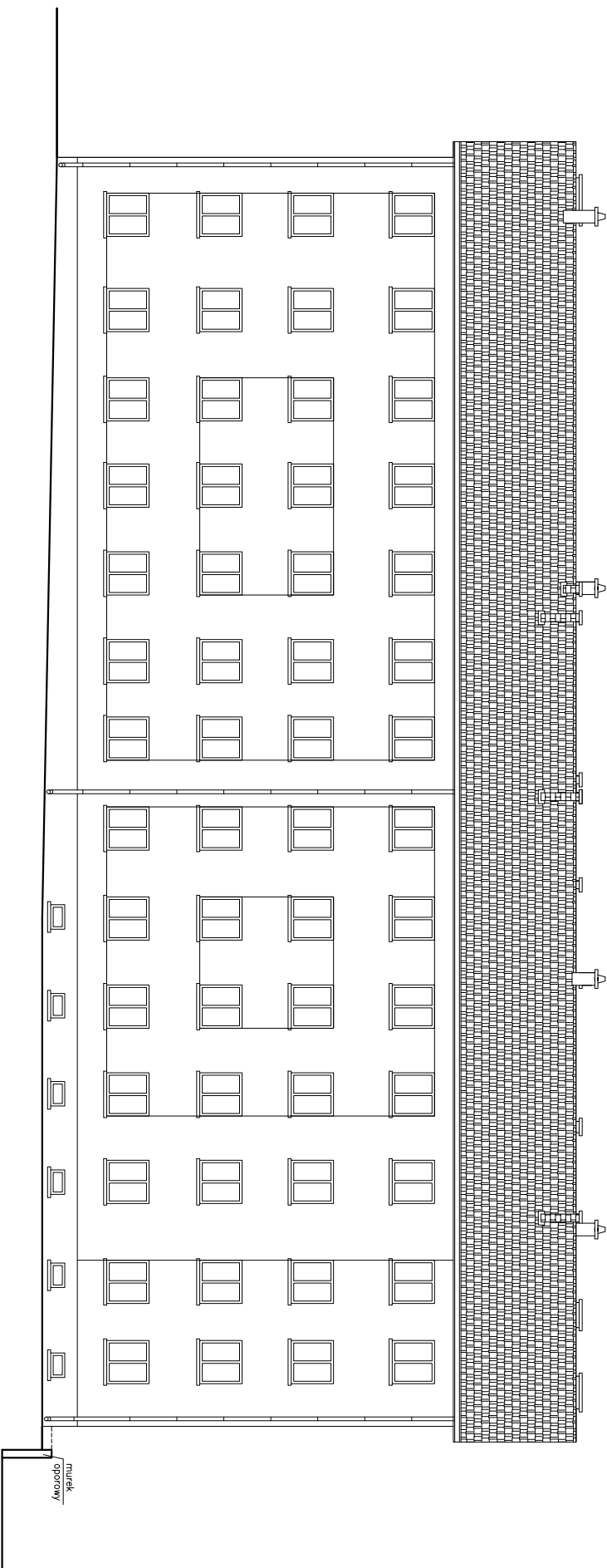
Przebudowa i nadbudowa wraz ze zmianą sposobu użytkowania budynku wielorodzinnego

Branża: Architektura - projekt budowlany	Numer rysunku: A-7
Przebieg rysunku: Przekrój A-A	Skala rysunku: 1:50
Inwestor: Gmina Miasto Dębica, 39-200 Dębica ul. Ratuszowa 2	
Adres budowy: Dębica, ul. Kwiatkowskiego 4 dz. nr 438/3, 438/4, 437/2, 438/1, 437/3 I cz. dz. 443	
Projektował: mgr Inż. arch. Przemysław Dźwilewicz	nr upr. SW-36/2007 specjalność architektoniczna
Opracował: mgr inż. Mateusz Rólecki	Data: 02.2009
Sprawił: mgr Inż. arch. Joanna Pomarańska	Data: 02.2009



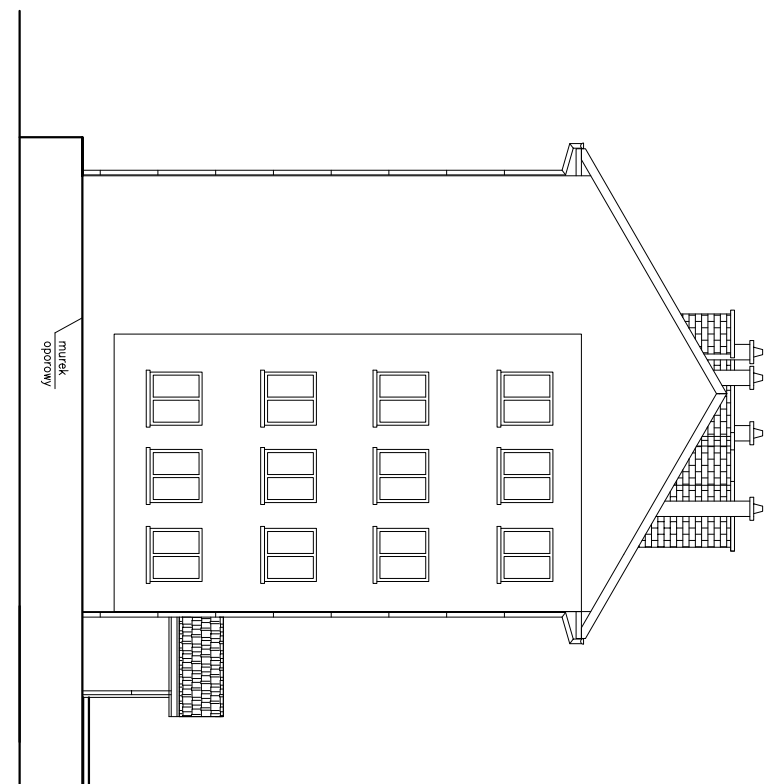
ELEWACJA ZACHODNIA

BM art Projekt		Kilica ul. Sierodomszewska 30/35 tel./fax 34481-14	
<i>Przebudowa i nadbudowa wraz ze zmianą sposobu użytkowania budynku wielocondynnego</i>			
<i>budynku wielocondynnego</i>			
Nazwa obiektu		Nazwa wykonawcy	
Architektura - projekt budowlany		A-9	
Elevacja zachodnia			
Tytuł			
Adres obiektu			
Gmina Miasto Dębica, 39-200 Dębica ul. Ratuszowa 2		Skala rysunku	
Zadanie robocze		1:100	
nr upr. 438/3, 438/4, 437/2, 438/1, 437/1 bez. dz. 443		Data	
Projektant		Data	
mgr inż. arch. Przemysław Dzwilert		02.2.2008	
Opisano		Data	
mgr inż. Marek Roliński		02.2.2008	
Sprawdził		Data	
mgr inż. arch. Joanna Pomarańska		02.2.2008	
specjalność: architektura		Pocisk	

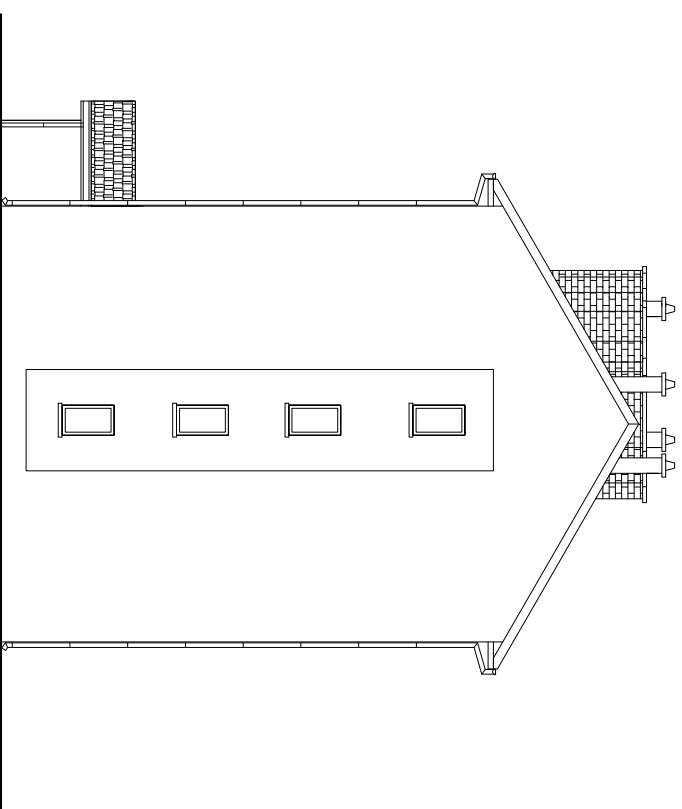


ELEWACJA WSCHODNIA

BM art Projekt		Kilica ul. Sierodomszewska 30/35, tel./fax 34481-14	
Przebudowa i nadbudowa wraz ze zmianą sposobu użytkowania budynku wielocondynnego			
<i>budynku wielocondynnego</i>			
Architektura - projekt budowlany		Nazwa projektu	
Elewacja wschodnia		A-10	
Gmina Miasto Dębica, 39-200 Dębica ul. Ratuszowa 2			
Dębica, ul. Kościuskiego 4			
ul. nr 438/3, 438/4, 437/2, 438/1, 437/1, 437/3, 437/4, 443			
Zadanie inwestycyjne			
Projektant		Data	
mgr inż. arch. Przemysław Dzwilert		02.2.2008	
Opisano		Data	
mgr inż. Marek Roliński		02.2.2008	
Sprawdził		Data	
mgr inż. arch. Joanna Pomarańska		02.2.2008	
spełnił: architektka		Pocisk	
spełnił: architektka		Pocisk	



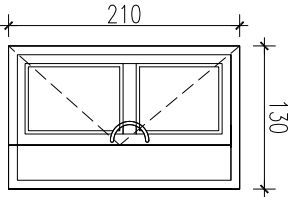
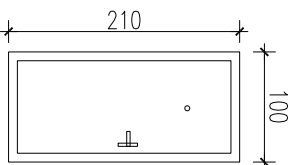
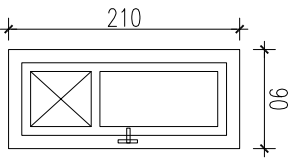
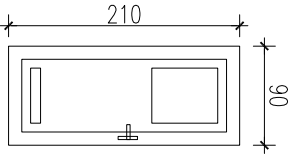
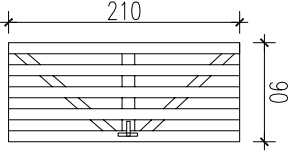
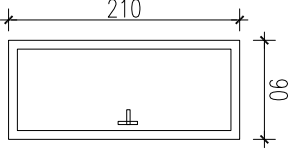
ELEWACJA PÓŁNOCNA

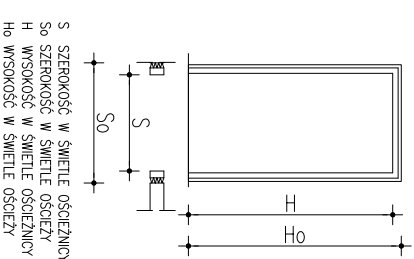


ELEWACJA POŁUDNIOWA

BM att Projekt		Kilce ul. Szrenedziarska 30/33, NUTEX 3448-14	
Przebudowa / nadbudowa wraz ze zmianą sposobu użytkowania budynku wielocondynsjo			
Elevacja północna i południowa			
Architektura - projekt budowlany		Numer projektu	
A-11			
Gmina Miasto Dębica, 39-200 Dębica ul. Ratuszowa 2		Skala projektu	
1:100			
Projektant		Data	
mgr inż. arch. Przemysław Dzielniak		02.2009	
Opisownik		Data	
mgr inż. Mateusz Rolecki		02.2009	
Sprawdził		Data	
mgr inż. arch. Joanna Pomarańska		02.2009	

ŚLUSARKA ZEWNĘTRZNA I WEWNĘTRZNA

Lp.:	1	2	3	4	5	6
OZNACZENIE NA RYS.:	D1	D2	D3	D4	D5	D6
NAZWA ELEMENTU:	DRZWI ZEWNĘTRZNE	DRZWI ZEWNĘTRZNE	DRZWI WEWNĘTRZNE	DRZWI WEWNĘTRZNE	DRZWI PIWNICZNE	DRZWI PIWNICZNE
SCHEMAT ELEMENTU:						
	WYMIARY OTWORU	S: 1300	1000	900	900	900
	W ŚWIETLE MURU [mm]:	H: 2100	2100	2100	2100	2100
	WYMIARY W ŚWIETLE	So: 1200	900	800	800	800
	OŚCIEŻNICY [mm]:	Ho: 2050	2050	2050	2050	2050
	KIERUNEK OTWIERANIA DRZWI:	L	L	L	L	L
	PIWNICA:	-	-	-	-	15
	PARTER:	3	3	3	3	-
	I.PIĘTRO:	-	3	3	3	-
	II.PIĘTRO:	-	3	3	3	-
III.PIĘTRO:	-	3	3	3	-	
RAZEM (L-P):	3	-	44	32	-	-
RAZEM SZTUK:	3	24	76	24	27	3
UWAGI:	Wypozone w smozomykacz Zamek atestowany Drzwi stalowe					
	Zamek atestowany Drzwi drewniane					
	Drzwi drewniane					
	Drzwi drewniane z kratkq wentylacyjnej					
	Drzwi drewniane - ozurowe					
	Zamek atestowany Drzwi stalowe					



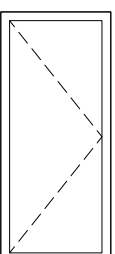
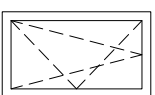
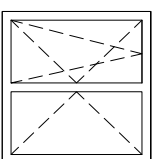
- UWAGI:
- 1) Minimalna szerokość w świetle drzwi D1 i D2 – 90 cm, minimalna wysokość w świetle drzwi – 205 cm.
 - 2) Minimalna szerokość w świetle drzwi D3 i D4 – 80 cm, minimalna wysokość w świetle drzwi – 205 cm.
 - 3) Kratka nawiewna o pow. min. 0,022 m².
 - 4) Drzwi D3 i D4 – drzwi drewniane płytowe, fonitrowane.
 - 5) Drzwi do łazienek wyposażone w zamki łazienkowe z blokadą.
 - 6) Drzwi zewnętrzne malowane proszkowo, kolor szary RAL 9002.
 - 7) PRZED ZAMÓWIENIEM I MONTAŻEM SPRAWDZIĆ WSZYSTKIE WYMIARY OTWORÓW.

BM art Projekt		Kielce ul. Starodomaszowska 30/53 tel./fax 344-81-14	
Przebudowa i nadbudowa wraz ze zmianą sposobu użytkowania budynku wielorodzinnego			
Branża Architektura - projekt budowlany		Numer rysunku A-12	
Przedmiotka rysunku Zestawienie stolarki drzwiowej			
Inwestor Gmina Miasto Dębica, 39-200 Dębica ul. Ratuszowa 2		Stwierdzenie rysunku 1:50	
Adres budowy Dębica ul. Kwiatkowskiego 4 dz. nr 438/3, 438/4, 437/2, 438/1, 437/3 i cz. dz. 443			
Projektował mgr inż. arch. Przemysław Dzierwiez	Data 02.2009	Podpis _____	
Operował mgr inż. Mateusz Rolecki	Data 02.2009	Podpis _____	
Sprawdził mgr inż. arch. Joanna Pomarańska	Data 02.2009	Podpis _____	
nr upr. SW-40/2008	Data	Podpis	
specjalność architektoniczna	02.2009		

STOLARKA OKIENNA

Lp.:	1	2	3	4	5
OZNACZENIE NA RYS.:	O1	O2	O3	O4	WD
NAZWA ELEMENTU:	OKNA Z PCV (BEZOLOWIOWE)				

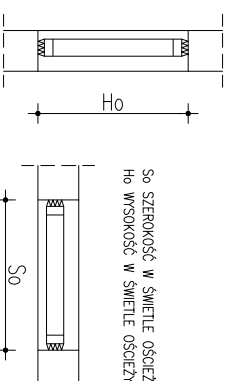
SCHEMAT ELEMENTU:



WYMIARY W ŚWIECLE	So	1380	780	2270	780	800
	Ho	1350	1350	1000	500	800
ILOŚĆ SZTUK:	PIWNICA:	-	-	-	11	-
	PATER:	26	1	-	-	-
	I.PIĘTRO:	26	1	3	-	-
	II.PIĘTRO:	26	1	3	-	-
	III.PIĘTRO:	26	1	3	-	-
RAZEM SZTUK:		104	4	9	11	3

UWAGI:

- Okno zewnętrzne PCV (beziolowowe)
- Okno o wsp. Uk= 1,70 W/(m²·K)
- Zapewnić infiltrację powietrza do wnętrza poprzez zastosowanie stolarki z funkcją mikrouchyłania, lub zastosowanie nowewników (o stałym lub regulowanym przepływie powietrza)
- PRZED ZAMÓWIENIEM I MONTAŻEM SPRAWDZIĆ WSZYSTKIE WYMIARY OTWORÓW



BM att Projekt		Kielce ul. Starodomaszowska 30/53 tel./fax 344-81-14	
Przebudowa i nadbudowa wraz ze zmianą sposobu użytkowania budynku wielorodzinnego			
Branża	Architektura - projekt budowlany		Numer rysunku
Przedmiot rysunku	Zestawienie stolarki okiennej		A-13
Investor	Gmina Miasto Dębica, 39-200 Dębica ul. Ratuszowa 2		Skala rysunku
Adres budowy	Dębica, ul. Kwiatkowskiego 4 dz. nr 438/3, 438/4, 437/2, 438/1, 437/3 I cz. dz. 443		1:50
Projektował	mgr inż. arch. Przemysław Dzielwież	nr upr. SW-36/2007	Data
Opracował	mgr inż. Mateusz Rolecki	specjalność architektoniczna	02.2009
Sprawił	mgr inż. arch. Joanna Pomarańska	nr upr. SW-40/2008	02.2009
		specjalność architektoniczna	02.2009