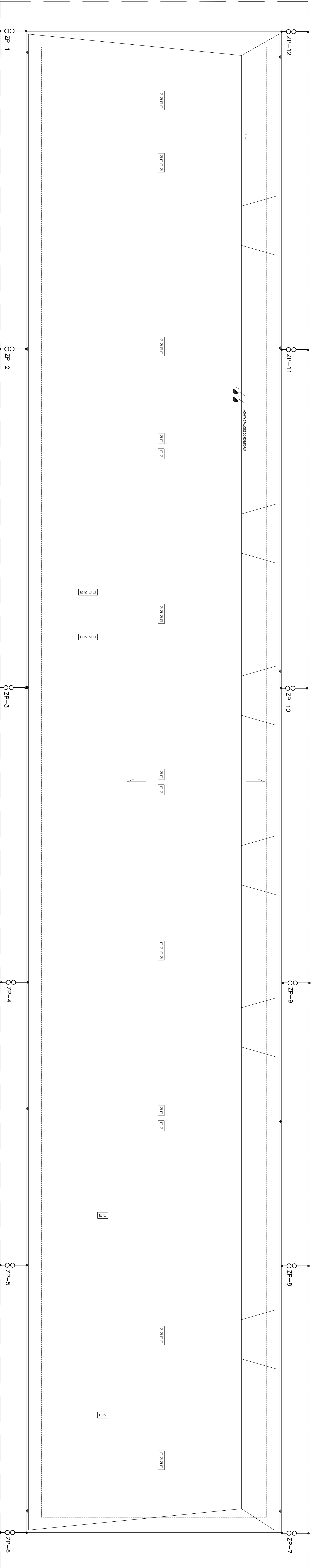


# PLAN INSTALACJI ODGROMOWEJ SP NR 12



## LEGENDA:

- - zwod pionowy, drut FeZn  $\varnothing 8$  w rurce elektroizolacyjnej U-375kV pod elewacją - projektowane
- - uzium fundamentowy /okołowy/, bedniarka FeZn 30x4 - Istniejący
- ZP-2 — - złącze pobiercze, na wysokość 1,5m od poziomu gruntu w skrzynce /puszce pod elewacją/
- - połączenie spawane przewodu odprowadzającego z uzumem /Istniejący/