

**CZEŚĆ III – OPIS PRZEDMIOTU ZAMÓWIENIA (OPZ)**

**OPIS PRZEDMIOTU ZAMÓWIENIA**

**PRZEBUDOWA WLOTÓW UL. PARTYZANTÓW, UL. POLNEJ, UL. BUDZISZ  
I UL. RZESZOWSKA – BOCZNA – DOJAZD DO NADLEŚNICTWA W DĘBICY  
Z DROGĄ KRAJOWĄ E4 .**

**Zamówienie obejmuje:**

- A.** wykonanie i oddanie przedmiotu przetargu, zrealizowanego zgodnie z kosztorysem, projektem,  
zasadami wiedzy technicznej i sztuki budowlanej,
- B.** inne elementy ujęte w cenie ofertowej składające się na przedmiot zamówienia:
- a. wykonanie i oddanie przedmiotu zamówienia, zrealizowanego zgodnie z kosztorysem, projektem, zasadami wiedzy technicznej i sztuki budowlanej,
  - b. obsługę geodezyjną robót i wykonanie inwentaryzacji powykonawczej, a przede wszystkim,
  - c. przed przystąpieniem do realizacji zadania wykonawca winien wytyczyć trasę drogi zgodnie z projektem – czynności te należy zgłosić do odbioru przed przystąpieniem do robót budowlanych,
  - d. wykonanie niezbędnych prób, badań, pomiarów, zabezpieczeń, włączeń i odbiorów technicznych wraz z opłatami,
  - e. ustalenie lokalizacji, wykonanie i utrzymanie niezbędnego zaplecza technicznego i placu składowego materiałów, doprowadzeniu odpowiednich mediów na czas budowy wraz z uzyskaniem warunków technicznych,
  - f. ubezpieczenie placu budowy,
  - g. uporządkowanie placu budowy,
  - h. przywrócenie terenu do stanu pierwotnego (przejścia przez drogi, dojazdy, posesje) – Wykonawca winien dostarczyć po zakończeniu inwestycji oświadczenia właścicieli posesji o przywróceniu posesji zajętych na czas budowy do stanu pierwotnego,
  - i. opracowanie projektu organizacji ruchu na czas budowy – Wykonawca winien opracować i uzgodnić projekt organizacji ruchu na czas częściowego zamknięcia ulic oraz uzyskać decyzję zatwierdzającą,
  - j. wykonanie oznakowania organizacji ruchu na czas budowy zgodnie z wcześniej uzgodnionym projektem oraz jego zdemontowanie po zakończeniu budowy,
  - k. uzgodnienie harmonogramu realizacji robót budowlanych i skoordynowanie realizacji z wykonawcą przebudowy drogi krajowej nr 4 – firmą SKANSKA. Zorganizować spotkanie z firmą SKANSKA – przy udziale przedstawicieli Zamawiającego,
  - l. oznakowanie, zabezpieczenie niezbędnego terenu, ulic i placu budowy,
  - m. utrzymanie przejezdności ulic i dojazdów do posesji w trakcie okresu realizacji.
  - n. opracowanie instrukcji BIOZ
  - o. spełnienie wymogów zawartych w umowach na wejście w teren z GDDKiA

Wszystkie w / w elementy zamówienia zostaną ujęte w cenie ofertowej

Wszystkie materiały zastosowane do realizacji zamówienia spełniać będą warunki określone w art. 10 ustawy z dnia 7 lipca 1994r. Prawo budowlane (Dz. U. nr 156 z 2006r. poz. 1118 ze zmianą Dz. U. nr 170 z 2006r. poz. 1217).

**Wykonawca** będzie prowadził roboty zgodnie z przepisami Ustawy, Prawo Budowlane, Polskimi Normami i sztuką budowlaną a także przepisami BHP a za skutki ewentualnych wypadków ponosi całkowitą odpowiedzialność cywilno-prawną.

**Wykonawca** zabezpieczy i oznakuje teren budowy zgodnie z obowiązującymi w tym zakresie instrukcjami i przepisami bez dodatkowego wynagrodzenia.

**Wykonawca** udzieli Zamawiającemu gwarancji na przedmiot umowy włącznie z wbudowanymi materiałami.

Okres gwarancji i rękojmi ustala się na **36** miesięcy, liczonych od daty odbioru końcowego na całość zamówienia.

**Zakres inwestycji obejmuje:****I. „Przebudowę wlotów ul. Partyzantów na skrzyżowaniu z DK 4 Jędrzychowice – Korczowa w m. Dębica „**

Zakres zadania obejmuje poszerzenie pasów ruchu na wlotach wraz z wykonaniem nowej konstrukcji nawierzchni jezdni i poboczy, zmianę geometrii polegającej na korekcie łuków. Przebudowa wysokościowa polegająca na dowiązaniu do projektowanej niwelety drogi krajowej. Przebudowa zjazdów w rejonie wlotów ul. Partyzantów, wykonanie studzienek wodościekowych wraz z przykanalikami i przebudową kolidującej sieci energetycznej SN.

**II. „Przebudowę wlotów ul. Polnej na skrzyżowaniu z DK 4 Jędrzychowice – Korczowa w m. Dębica”**

Przebudowa skrzyżowania polegać będzie na poszerzeniu pasów ruchu na wlotach wraz z wykonaniem nowej konstrukcji nawierzchni jezdni i poboczy zmianie geometrii wlotów, przebudowie wysokościowej polegającej na dowiązaniu do projektowanej niwelety drogi krajowej, wykonaniu dodatkowych powierzchni brukowych na wlotach. Wykonaniu odcinka chodnika, przebudowie zjazdów publicznych i indywidualnych, wymianie przepustów rurowych pod wlotami. Budowie sieci teletechnicznej i sieci energetycznej nN ul. Polnej, Wiejskiej oraz pod zjazdami.

**III. Rozbudowę ulicy Rzeszowska (boczna) – dojazd do Nadleśnictwa na skrzyżowaniu z DK 4 Jędrzychowice – Korczowa wraz z niezbędną infrastrukturą techniczną”.**

Przebudowa skrzyżowania polegać będzie na rozbudowie odcinka ulicy Rzeszowskiej bocznej oraz na budowie odcinka ciągu pieszo - jezdniowego poprzez wykonanie fragmentów wlotu i wylotu oraz nowej jezdni i poboczy, przebudowie wysokościowej polegającej na dowiązaniu do projektowanej niwelety drogi krajowej nr 4.

**IV. Rozbudowę ulicy Budzisz na skrzyżowaniu z DK 4 Jędrzychowice – Korczowa w m. Dębica”.**

Przebudowa skrzyżowania polegać będzie na rozbudowie odcinka ulicy Budzisz oraz na budowie odcinka ciągu pieszo - jezdniowego poprzez wykonanie fragmentów wlotu i wylotu, wyspy trójkątnej oraz nowej jezdni, chodnika i poboczy, przebudowie wysokościowej polegającej na dowiązaniu do projektowanej niwelety drogi krajowej nr 4.

Wspólny Słownik Zamówień (CPV):

- 45.23.31.29-9 Roboty budowlane w zakresie skrzyżowań dróg**  
**45.23.31.20-6 Roboty w zakresie budowy dróg**

**Termin wykonania zamówienia: 31.05.2010r.**

**Zestawienie dokumentacji technicznej:**

- 1. Rozbudowa ulicy Budzisz na skrzyżowaniu z drogą krajową nr 4**
  - a) Projekt zagospodarowania terenu
  - b) Projekt architektoniczno – budowlany (branża drogowa)
  - c) Projekt architektoniczno – budowlany (branża sanitarna) przełożenie hydrantu
  - d) Projekt architektoniczno – budowlany (branża elektryczna)
  - e) Projekt wykonawczy – branża drogowa
  - f) Projekt wykonawczy – branża elektryczna
  - g) Projekt wykonawczy – branża sanitarna
  - h) SZST – branża drogowa
  - i) SZST – branża elektryczna
  - j) Przedmiar robót – branża drogowa, sanitarna i elektryczna
- 2. Rozbudowa ul. Rzeszowskiej bocznej (dojazd do Nadleśnictwa) na skrzyżowaniu z drogą krajową nr 4**
  - a) Projekt architektoniczno – budowlany – branża drogowa
  - b) Projekt zagospodarowania terenu
  - c) Projekt architektoniczno – budowlany - branża elektryczna
  - d) Projekt wykonawczy – branża drogowa
  - e) Projekt wykonawczy – branża elektryczna

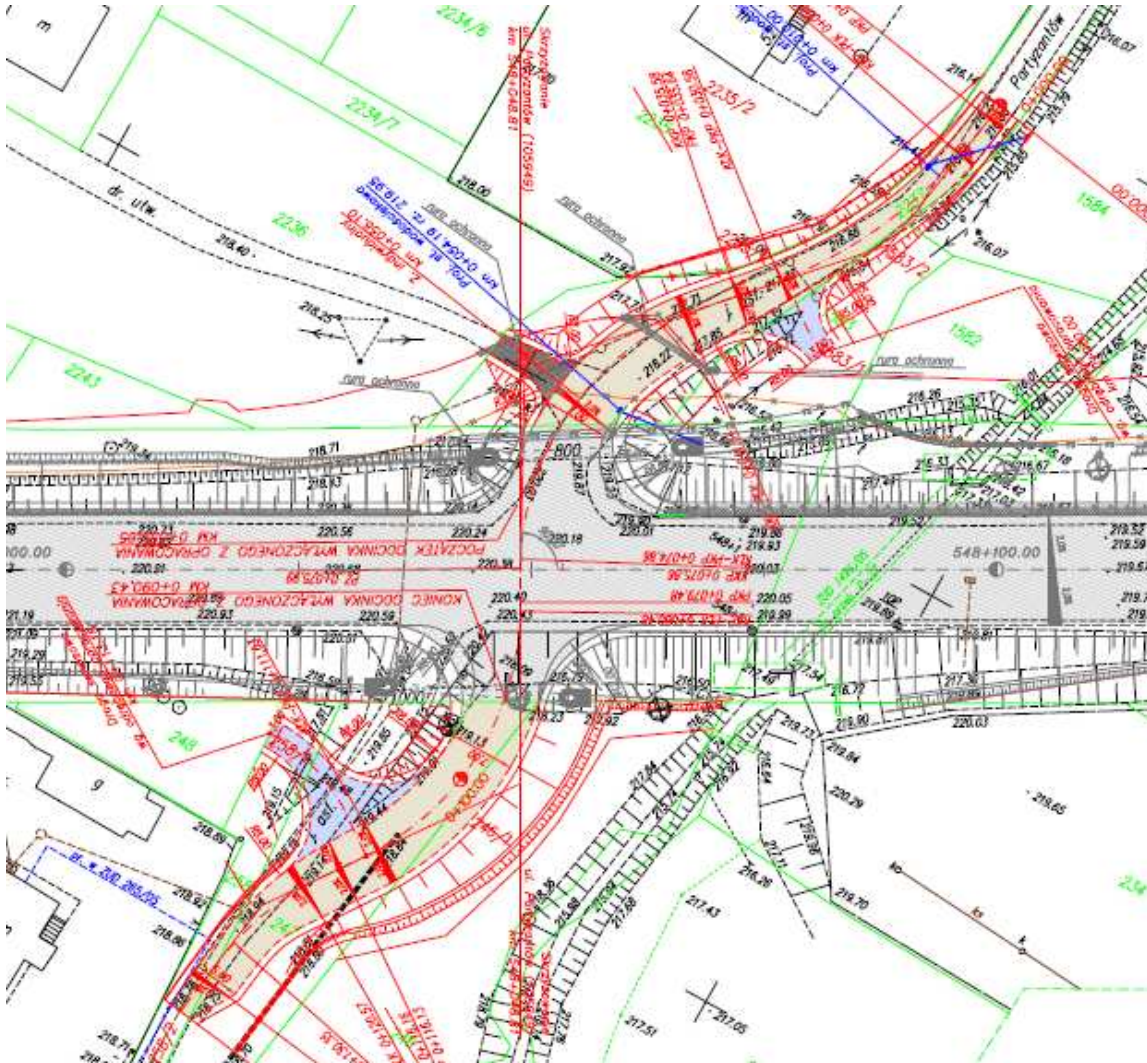
- f) SZST – branża drogowa
- g) SZST – branża elektryczna
- h) Przedmiary – branża drogowa i elektryczna
- 3. Przebudowa wlotu ul. Polnej na skrzyżowaniu z drogą krajową nr 4**
- a) Projekt architektoniczno - budowlany – branża drogowa, teletechniczna , elektryczna
- b) Projekt stałej organizacji ruchu
- c) Dokumentacja geotechniczna
- d) Projekt wykonawczy część opisowo- rysunkowa – branża drogowa
- e) Projekt wykonawczy – branża elektryczna przebudowa sieci nN
- f) Projekt wykonawczy – teletechnika
- g) Projekt wykonawczy – branża drogowa
- h) SZST – branża drogowa
- i) SZST – branża elektryczna – przebudowa sieci nN
- j) SZST - teletechnika
- k) Przedmiary – branża drogowa, elektryczna, teletechniczna
- 4. Przebudowa wlotów ul. Partyzantów na skrzyżowaniu z drogą krajową nr 4**
- a) Projekt budowlany – branża drogowa
- b) Projekt stałej organizacji ruchu
- c) Projekt wykonawczy – branża drogowa
- d) SZST – branża drogowa
- e) Projekt budowy i rozbiórki Linii elektroenergetycznej SN
- f) Przedmiar robót – branża drogowa, elektryczna.

**Zestawienie przedmiarów stanowiących załącznik Opisu Przedmiotu zamówienia:**

Lp.	Przedmiar	Nazwa pliku
<b>1. Przebudowa wlotów ul. Partyzantów w Dębicy:</b>		
1.1	Branża drogowa	Przedmiar Partyzantow cz.Drogowa zgloszenie.pdf Przedmiar Partyzantow cz.Drogowa pozwolenie.pdf
1.2	Branża elektryczna	Przedmiar Partyzantow cz.Elektryczna.pdf
<b>2. Przebudowa wlotów ul. Polnej:</b>		
2.1	Branża drogowa	Przedmiar Polna cz.Drogowa.pdf
2.2	Branża elektryczna – przebudowa sieci nN	Przedmiar Polna cz.Elektryczna - oswietlenie.pdf Przedmiar Polna cz.Elektryczna - nN.pdf
2.3	Teletechnika	Przedmiar Polna cz.Teletechniczna.pdf
<b>3. Rozbudowa ul. Rzeszowskiej – bocznej</b>		
3.1	Branża drogowa	Przedmiar Rzeszowska cz.Drogowa.pdf
3.2	Branża elektryczna	Przedmiar Rzeszowska cz.Elektryczna.pdf
<b>4. Rozbudowa ul. Budzisz</b>		
4.1	Branża drogowa	Przedmiar Budzisz cz.Drogowa.pdf
4.2	Branża elektryczna	Przedmiar Budzisz cz.Elektryczna.pdf
4.3	Branża sanitarna	Przedmiar Budzisz cz.Sanitarna.pdf

Mapki poglądowe:

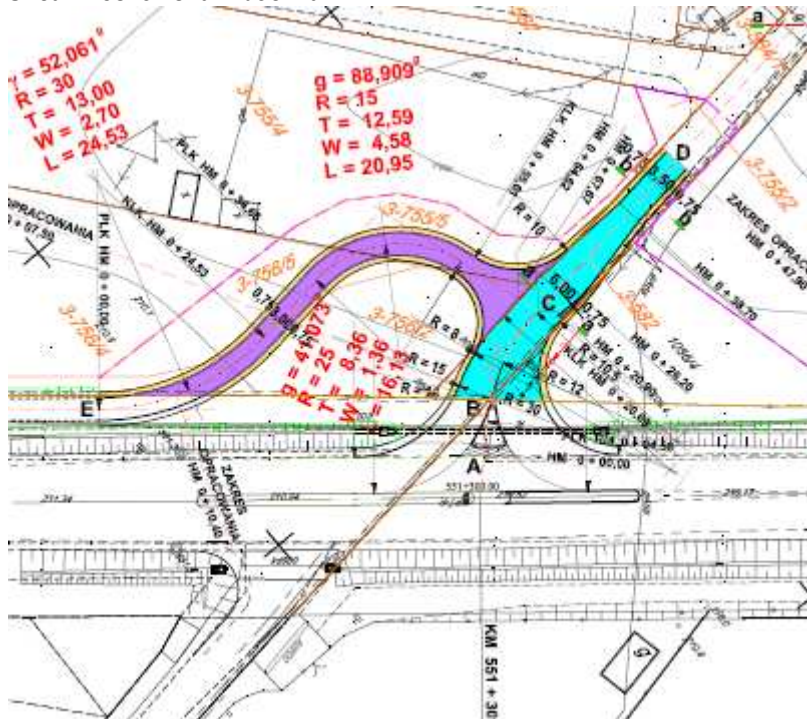
1. Ulica Partyzantów







## 3. Ulica Rzeszowska – boczna



## 4. Ulica Budzisz



Załącznikiem Opisu przedmiotu zamówienia jest: Dokumentacja oraz STWiOR.