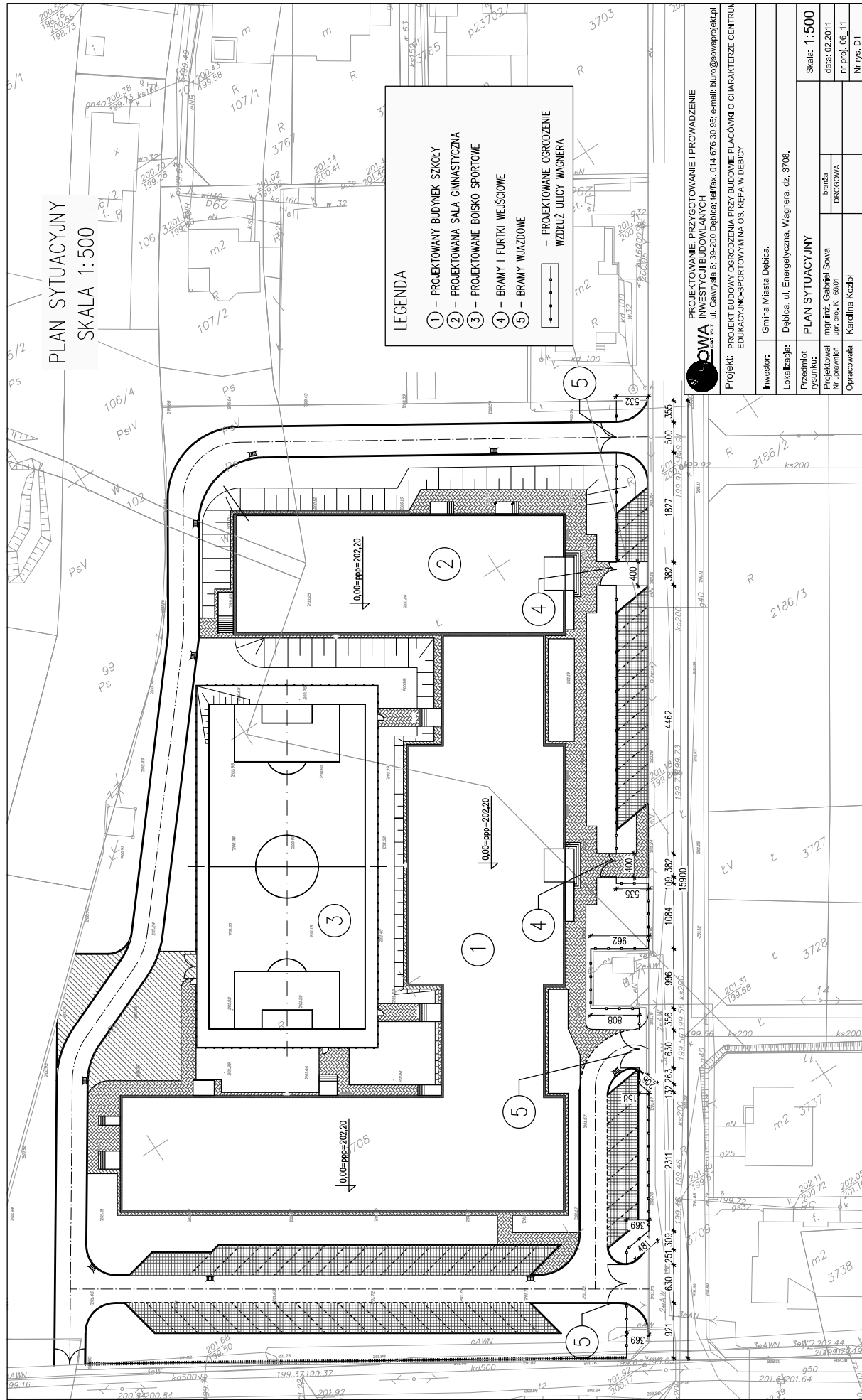


PLAN SYTUACYJNY
SKALA 1:500



LEGENDA

- ① - PROJEKTOWANY BUDYNEK SZKOŁY
- ② - PROJEKTOWANA SALA GIMNASTYCZNA
- ③ - PROJEKTOWANE BOISKO SPORTOWE
- ④ - BRAMY I FURTKI WEJŚCIOWE
- ⑤ - BRAMY WIAZDOWE
- ⑥ - PROJEKTOWANE OGRODZENIE WZDŁUŻ ULICY WAGNERA

OWA
INWESTYCYJNY BUDOWLANYCH
ul. Gawryśka 6; 39-200 Dąbica; tel/fax: 014 676 30 95; e-mail: biuro@owaprojekt.pl

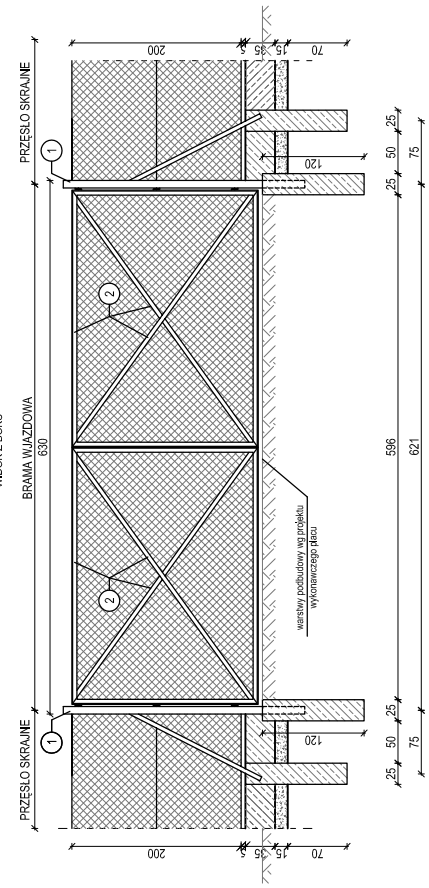
Projekt: PROJEKT BUDOWY OGRODZENIA PRZY BUDOWIE PLACÓWKI O CHARAKTERZE CENTRUM EDUKACYJNO-SPORTOWYM NA OS. KEPA W DĘBICY

Investor:	Gmina Miasta Dębica.
Lokalizacja:	Dębica, ul. Energetyczna, Wagnera, dz. 3708.
Przełom:	PLAN SYTUACYJNY
Projektował:	mjr inż. Gabriel Sowa
Nr uprawnień:	upr. prog. K-6801
Opracowała:	Karolina Kozbił

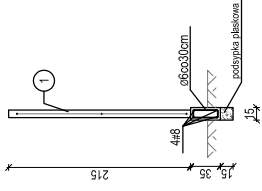
Skala: 1:500
data: 02.2011
nr proj. 06.11
Nr rys. 01

OGRODZENIE TYPOWE
skala 1:50

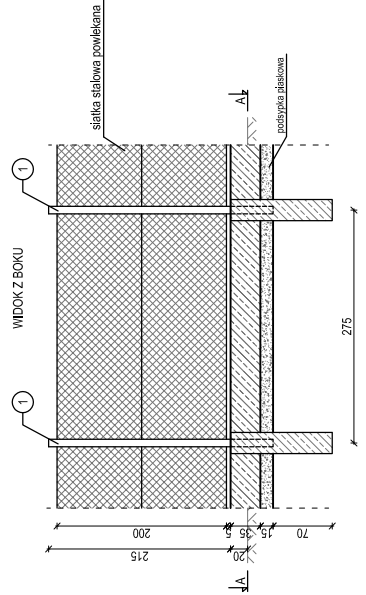
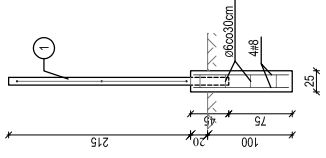
BRAMA WJAZDOWA 6.30m
WIDOK Z BOKU



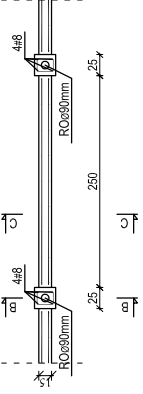
PRZEKRÓJ C-C



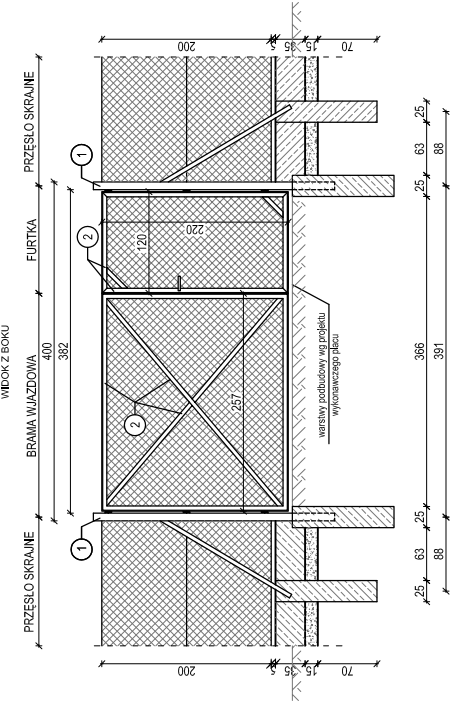
PRZEKRÓJ B-B



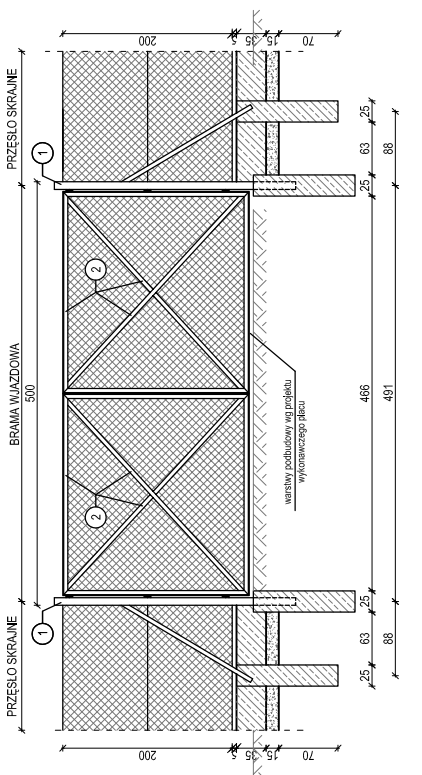
PRZEKRÓJ A-A



FURTKA, BRAMA WJAZDOWA
WIDOK Z BOKU



BRAMA WJAZDOWA 5.00m
WIDOK Z BOKU



LEGENDA:
1. Słupek ogrodzenia, RO90x4mm, wysokość: 2,65m,
2. L5b50x4mm.
BETON: B15 (C12/15)
STAL: S235

<p>SOWA INŻYNIERING sp. z o.o. ul. Gawryśka 6/39-200 Dębica; tel/fax: 014 676 30 95; e-mail: biuro@sowaprojekt.pl</p>	<p>PROJEKTOWANIE, PRZYGOTOWANIE I PROWADZENIE INWESTYCJI BUDOWLANYCH ul. Gawryśka 6/39-200 Dębica; tel/fax: 014 676 30 95; e-mail: biuro@sowaprojekt.pl</p>	
	<p>Projekt: PROJEKT BUDOWY OGRODZENIA PRZY BUDOWIE PLACÓWKI O CHARAKTERZE CENTRUM EDUKACYJNO-SPORTOWYM NA OS. KEPA W DEBICY</p>	
<p>Investor: Gmina Miasto Dębica.</p>	<p>Lokalizacja: Dębica, ul. Energetyczna, Wągnara, dz. 3708.</p>	<p>Skala: 1:50</p>
<p>Przełom rysunku: mgr inż. Gabriel Sowa</p>	<p>OGRODZENIE TYPOWE.</p>	<p>data: 06.2011</p>
<p>Nr uprawnień: DROGOWA</p>	<p>branża</p>	<p>nr proj. 06_11</p>
<p>Opracowała: Karolina Kozłbi</p>	<p></p>	<p>Nr rys. D2</p>

ZAWARTOŚĆ OPRACOWANIA

I.	Strona tytułowa	str. 1
II.	Oświadczenie projektantów	str. 2
III.	Zawartość opracowania	str. 3
IV.	Opis techniczny zagospodarowania	str. 4-5
	1. Przedmiot inwestycji	str. 4
	2. Istniejący stan zagospodarowania terenu	str. 4
	3. Projektowane zmiany zagospodarowania terenu	str. 4
	4. Zestawienie powierzchni – dane liczbowe	str. 5
	5. Zagrożenia dla środowiska	str. 5
	6. Inne informacje	str. 5
V.	Opis techniczny do projektu budowlanego	str. 6-8
	1. Przedmiot inwestycji	str. 6
	2. Istniejący stan zagospodarowania terenu	str. 6
	3. Podstawa opracowania	str. 6
	4. Opis rozwiązań projektowych	str. 7
	5. Warunki gruntowo – wodne	str. 7
	6. Odwodnienie	str. 6
	7. Sieci uzbrojenia terenu	str. 6
	8. Wpływ obiektu na środowisko	str. 6
VI.	Część rysunkowa	
	1. Plan sytuacyjny	rys. nr D-1
	2. Ogrodzenie typowe	rys. nr D-2

OPIS TECHNICZNY ZAGOSPODAROWANIA

„DO ZADANIA INWESTYCYJNEGO P.N. „PROJEKT BUDOWY OGRODZENIA PRZY BUDOWIE PLACÓWKI O CHARAKTERZE CENTRUM EDUKACYJNO – SPORTOWYM NA OS. KĘPA W DĘBICY”

1. Przedmiot Inwestycji

Przedmiotem inwestycji jest budowa typowego ogrodzenia stalowego z wypełnieniem z siatki powlekanej w m. Dębica, dz nr: 3708, ul. Energetyczna, Wagnera, gmina Dębica. Na obszarze inwestycji zlokalizowany jest budynek szkoły wraz z salą gimnastyczną.

2. Istniejący stan zagospodarowania terenu

Na terenie przedmiotowej działki zlokalizowany jest budynek szkoły wraz z salą gimnastyczną. Teren objęty opracowaniem znajduje się pod zarządzaniem Gminy miasta Dębica. W obrębie projektowanych elementów zlokalizowano następujące uzbrojenie podziemne: sieć wodociągowa, energetyczna, gazowa, kanalizacja sanitarna i deszczowa.

3. Projektowane zmiany zagospodarowania terenu

Przebudowa polegać będzie na wykonaniu typowego ogrodzenia stalowego z wypełnieniem z siatki powlekanej. Zmiany przewidują budowę czterech bram wjazdowych oraz dwóch bram wjazdowych wraz z furtkami.

4. Zestawienie powierzchni - dane liczbowe

- długość ogrodzenia 184,51 m

5. Zagrożenia dla środowiska

Powyższa inwestycja nie jest zaliczana do mogących pogorszyć stan środowiska.

6. Inne informacje

- teren, na którym projektuje się inwestycję nie jest wpisany do rejestru zabytków i nie podlega ochronie na podstawie ustaleń miejscowego planu zagospodarowania przestrzennego
- przedmiotowe działki nie stanowią terenu górniczego.

OPIS TECHNICZNY

DO ZADANIA INWESTYCYJNEGO P.N. „PROJEKT BUDOWY OGRODZENIA PRZY BUDOWIE PLACÓWKI O CHARAKTERZE CENTRUM EDUKACYJNO – SPORTOWYM NA OS. KĘPA W DĘBICY”

1. Przedmiot Inwestycji

Przedmiotem inwestycji jest budowa typowego ogrodzenia stalowego z wypełnieniem z siatki powlekanej w m. Dębica, dz nr: 3708, ul. Energetyczna, Wagnera, gmina Dębica. Na obszarze inwestycji zlokalizowany jest budynek szkoły wraz z salą gimnastyczną. Ogrodzenie zaprojektowano po stronie południowej inwestycji wzdłuż ulicy Wagnera. Zaprojektowano 4 bramy wjazdowe. Dwie o szerokości 6,30m oraz dwie o szerokości 5,0m. Projektuje się również dwie bramy wjazdowe wraz z furtkami o szerokości całkowitej 4,0m. Dokładne położenie oraz wymiary ogrodzenia według rysunków szczegółowych.

2. Istniejący stan zagospodarowania terenu

Na terenie przedmiotowej działki zlokalizowany jest budynek szkoły wraz z salą gimnastyczną. Teren objęty opracowaniem znajduje się pod zarządzaniem Gminy miasta Dębica. W obrębie projektowanych elementów zlokalizowano następujące uzbrojenie podziemne: sieć wodociągowa, energetyczna, gazowa, kanalizacja sanitarna i deszczowa.

3. Podstawa opracowania

Projekt opracowano na podstawie:

- uzgodnień z Inwestorem
- Rozporządzeniem Ministra Transportu i Gospodarki Morskiej z dnia 1999.03.02 w sprawie warunków technicznych jakim powinny odpowiadać drogi i ich usytuowanie / Dz.U. nr 43 z dnia 1999.05.14 poz. 430/.

4. Opis rozwiązań projektowych

a) Typowe ogrodzenie stalowe

Projektuję się typowe ogrodzenie stalowe o słupkach z rur okrągłych RO90x4mm i wypełnieniu z siatki powlekanej. Konstrukcja bram wjazdowych i furtek z kątowników L50x50x4mm. Dokładne wymiary bram, furtek oraz cokołu ogrodzenia według rysunków szczegółowych.

Zabezpieczenia antykorozyjne:

Projektuje się powłokę malarską grubości 120 μm , złożoną z jednej warstwy podkładowej (gruntującej) o grubości 50 μm oraz dwóch warstw nawierzchniowych o łącznej grubości 70 μm . Malowanie wykonać farbami ftalowymi o kolorach zbliżonych do koloru pokrycia dachowego. Przed wykonaniem powierzchni malarskich wykonać czyszczenie całej konstrukcji stalowej do 1 stopnia czystości (powierzchnia metalicznie czysta o jednolitej barwie, zgorzelina walcownicza, rdza i inne zanieczyszczenia całkowicie usunięte).

5. WARUNKI GRUNTOWO – WODNE.

Na podstawie danych uzyskanych drogą wierceń, badań prób gruntów, wizji lokalnej terenu oraz materiałów archiwalnych stwierdza się, co następuje:

- w strefie otworów badawczych podłoże gruntowe pod warstwą gleby tworzą piaski drobne, piaski drobne zaglinione i piaski pylaste o stopniu zagęszczenia $ID=0,4$ i miąższości 0,3 – 1,6m. Pod nimi zalegają piaski drobne o miąższości 1,8 – 2,2m. Trzecią warstwę tworzą piaski średnie i piaski średnio zaglinione o miąższości 0,8 – 2,5m. Czwartą warstwę stanowią pyły piaszczyste o konsystencji o mało korzystnych parametrach. Na badanym terenie zwierciadło wody gruntowej występuje na głębokości ok. 1,0 – 2,2m. Zwierciadło może ulegać wahaniom w zależności od intensywności opadów atmosferycznych.

W świetle wyników badań podłoża gruntowego warunki geotechniczne w strefie otworów badawczych wskazują trzy pierwsze warstwy jako nośne.

6. Odwodnienie

Nie dotyczy.

7. Sieci uzbrojenia terenu

W obrębie projektowanych elementów zlokalizowano następujące uzbrojenie podziemne: sieć wodociągowa, energetyczna, gazowa, kanalizacja sanitarna i deszczowa.

8. Wpływ obiektu na środowisko

Projektowana inwestycja nie jest zaliczana do mogących mieć niekorzystny wpływ na środowisko.

ROBOTY BUDOWLANE I INSTALACYJNE WYKONAĆ POD ŚCISŁYM NADZOREM TECHNICZNYM I PRZEZ UPRAWIONE OSOBY ZGODNIE Z ZASADAMI SZTUKI BUDOWLANEJ ORAZ OBOWIĄZUJĄCYMI NORMAMI I PRZEPISAMI BUDOWLANYMI.