

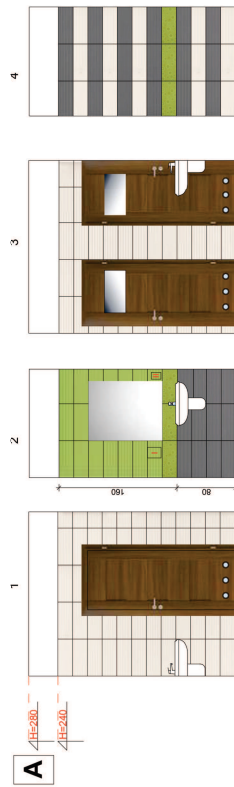
ROZWIINIĘCIA ŚCIAN POMIESZCZEN HIGIENICZNO-SANITARNYCH

SANITARIAT MĘSKI

SANITARIAT MĘSKI

ROZWIINIĘCIA ŚCIAN POMIESZCZENIA 1.6 :

ŚCIANA :

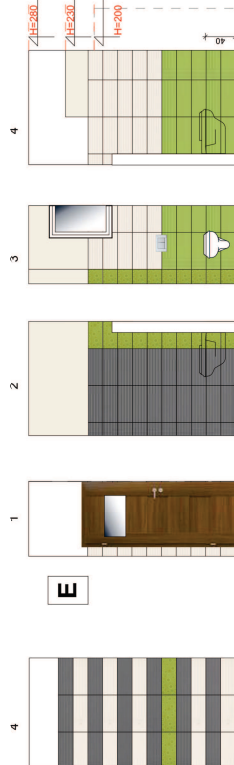


UWAGI WYKONCZENIOWE

- ściany 1, 2, 3 pomieszczenia 1.6.
- do wysokości 80 cm (płytki szare)
- powyżej wysokości 80 cm (płytki zielone)
- jak najbardziej zbliżonym do koloru płytek
- jak najbardziej zbliżonym do koloru płytek

ROZWIINIĘCIA ŚCIAN POMIESZCZENIA 1.7. :

ŚCIANA :



- I. dozownik mydła
- II. szuflarka

- ściany 1, 2, 3 pomieszczenia 1.7.
- do wysokości 80 cm (płytki szare)
- powyżej wysokości 80 cm (płytki zielone)
- jak najbardziej zbliżonym do koloru płytek
- jak najbardziej zbliżonym do koloru płytek

- miska ustępowa w pomieszczeniu 1.5
- wysokości 40 cm (wariant standardowy)

- ściany 3, 4 pomieszczenia 1.7.
- płytki zielone wykończyc fugę w kolorze zielonym
- jak najbardziej zbliżonym do koloru płytek
- płytki kremowe wykończyc fugę w kolorze kremowym
- jak najbardziej zbliżonym do koloru płytek

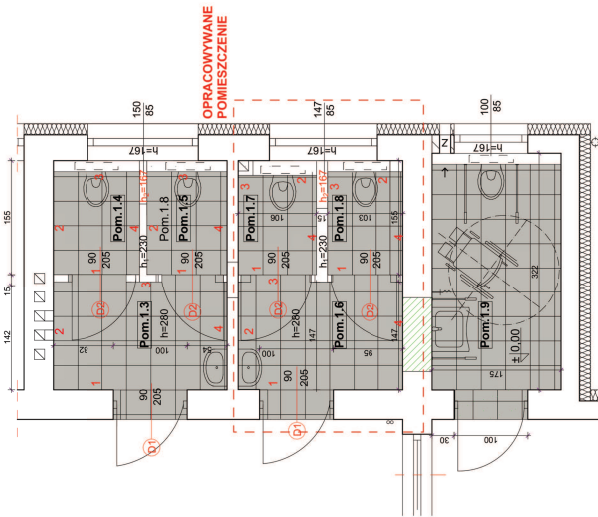
- istniejąca ścianka działacza kabiny WC
- h=166cm
- domułowac do wymaganaj wysokości 200 cm

- ściany 1, 2 pomieszczenia 1.8.
- wykończyc fugę w kolorze zielonym
- jak najbardziej zbliżonym do koloru płytek
- ściany 2 pomieszczenia 1.8.
- do wysokości 100 cm (płytki zielonym)
- wykończyc fugę w kolorze zielonym
- jak najbardziej zbliżonym do koloru płytek
- powyżej wysokości 100 cm (płytki kremowe)
- wykończyc fugę w kolorze zielonym
- jak najbardziej zbliżonym do koloru płytek

- miska ustępowa w pomieszczeniu 1.5
- wysokości 35 cm (wariant dzięcioły)

- ściany 3, 4 pomieszczenia 1.8.
- wykończyc fugę w kolorze zielonym
- jak najbardziej zbliżonym do koloru płytek
- ściany 2 pomieszczenia 1.8.
- do wysokości 100 cm (płytki zielonym)
- wykończyc fugę w kolorze zielonym
- jak najbardziej zbliżonym do koloru płytek
- powyżej wysokości 100 cm (płytki kremowe)
- wykończyc fugę w kolorze zielonym
- jak najbardziej zbliżonym do koloru płytek

RZUT SANITARIATÓW DAMSKICH I MĘSKICH SKALA 1:50



UWAGI

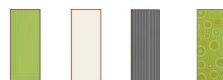
- ZE WZGLĘDU NA RÓŻNY WIEK DZIECI KORZYSTAJĄCYCH Z TOALET PRZEWIDUJE SIĘ MONTAŻ MISEK WC NA RÓŻNYCH WYSOKOŚCIACH :
- pom.1.4. - h= 40 cm
- pom.1.5. - h= 35 cm
- ŚCIANY POWYŻEJ PŁYTEK MALOWAĆ FARBA EMULSYJNA ZIMWAŁNA W KOLORZE NCS S 10b5 Y
- PŁYTKI UKŁADANE DO WYSOKOŚCI PARAPETU 167 CM
- PARAPET W POMIESZCZENIACH 1.4, 1.5, WYKOŃCZYĆ PŁYTKAMI W KOLORZE BEŻOWYM
- ZABUDOWA GEBERITU DO WYSOKOŚCI PARAPETU

ELEMENTY WYPOSAŻENIA SANITARIATU MĘSKIEGO [pom.1.6, 1.7, 1.8.] :

- miska ustępowa wisząca ze ścieżkami (pom. 1.7.)
- wysokość 20 cm powyżej umywalki
- wysokość miski 38cm
- miska ustępowa wisząca (pom.1.6.)
- o pojemności 1,5 l otwierany na pedał
- wysokość miski 40 cm
- pokryty warstwą chromu
- umywalka - 1 sztuka (pom.1.7, 1.8.)
- wykonana ze stali nierdzewnej
- wysokość z rączką 360 mm
- szuflarka do - 1 sztuka (pom.1.6.)
- wykonana ze stali nierdzewnej
- wysokość 100 cm

ZESYTAWIENIE CERAMIKI ŚCIENNEJ

- powierzchnia jednej płytki 0,50 x 0,20 m = 0,1 m²
- płytki w kolorze zielonym , gres matowy 20,0 x 50,0 cm
- 6m² + 15 % zapasu = 6,9 m²
- płytki w kolorze kremowym , gres matowy 20,0 x 50,0 cm
- 11,1 m² + 15 % zapasu = 12,77 m²
- płytki w kolorze szarym , gres matowy 20,0 x 50,0 cm
- 9,1 m² + 15 % zapasu = 10,47 m²
- płytki dekoracyjna w kolorze zielonym zdobiona, gres matowy 20,0 x 50,0 cm
- 24 SZTUKI



Temat: PROJEKT APANŻACJI WNETRZ BUDYNKU REMIZY OCHOTNICZEJ STRAŻY POŻARNEJ PRZY ULICY ŚWIĘTOSŁAWA W DĘBICY	
Inwestor: Ochotnicza Straz Pozarna, ul. Świętosława 242, 39-200 Dębica	SKALA 1:50
Lokalizacja: Dębica, dz. nr ewid. 411/1 obr.2, gmina miasto Dębica	Data opracowania: KWIECIEŃ 2015r.
Przedmiot rysunku: Sanitariat męski	Projektował: mgr inż. arch. Rafał Owczarek, upr.proj. nr A-01/12
Opracował: inż. arch. Barbara Iwaściszko	RYS. NR. 8

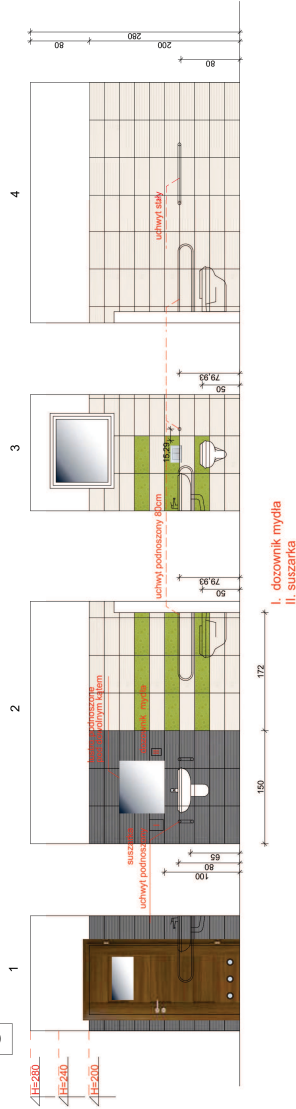
ROZWINIĘCIA ŚCIAN POMIESZCZEŃ HIGIENICZNO-SANITARNYCH

SANITARIAT DLA OSÓB NIEPEŁNOSPRAWNYCH

ROZWINIĘCIA ŚCIAN POMIESZCZENIA 1.9 :

SCIANA :

G



UWAGI WYKONCZENIOWE

- ściana 1, pomieszczenia 1.9, do szerokości 150 cm, wykonana z płytek szarym zblizonym do koloru płytek

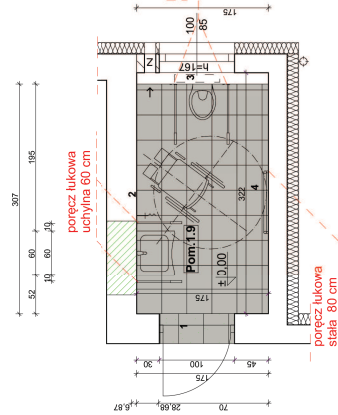
- po 150 cm wykończyć fugą w kolorze kremowym zblizonym do koloru ścian

- ściana 3,4, pomieszczenia 1.9, do szerokości 167 cm, wykonana z płytek szarym zblizonym do koloru ścian

- płytki w kolorze szarym, gres matowy 20,0 x 50,0 cm

- powierzchnia jednej płytki 0,50 x 0,20 m = 0,1 m²

RZUT SANITARIATÓW DLA NIEPEŁNOSPRAWNYCH SKALA 1:50



poręcz lukowa
uchylnia 60 cm

poręcz lukowa
uchylnia 80 cm

poręcz lukowa
ściana 80 cm

ELEMENTY WYPOSAŻENIA SANITARIATU DLA NIEPEŁNOSPRAWNYCH [pom. 1.9] :

I. miska ustępowa wisząca ze stelażem
- długość 80 cm
- szerokość 32 mm
- stal nierdzewna,
pow. gładka, wypolerowana

II. umywalka - 1 sztuka
- głębokość 50 cm
- szerokość 70 cm
- mocowana na śrubach na wysokości 85 cm
- dostosowana do potrzeb osób niepełnosprawnych technicznymi

III. poręcz ścienna - 2 sztuki
- lukowa, uchylna
- długość 60 cm
- szerokość 32 mm
- stal nierdzewna,
pow. gładka, wypolerowana

IV. poręcz ścienna - 2 sztuki
- lukowa, uchylna
- długość 80 cm
- średnica 32 mm
- stal nierdzewna,
pow. gładka, wypolerowana

V. poręcz ścienna - 1 sztuka
- lukowa, uchylna
- długość 80 cm
- średnica 32 mm
- stal nierdzewna,
pow. gładka, wypolerowana

VI. dozownik mydła - 1 sztuka
- montowany na wysokości 100 cm
- 20 cm powyżej umywalki

VII. kosz na śmieci - 1 sztuka
- o pojemności 1,5 l
- wyposażony w system obrotowej klapki
- wykonany z tworzywa sztucznego
pokryty warstwą antybakteryjną

VIII. szczoteczka na wc - 1 sztuka
- wykonana ze stali nierdzewnej
- wysokość z rączką 360 mm

IX. uchwyty papieru toaletowego - 1 sztuka
- montaż naścienny
- stal nierdzewna

UWAGI

NALEŻY DOKONAĆ WERYFIKACJI
POMIAROWEJ POMIESZCZENIA
SANITARIATU DLA OSÓB
NIEPEŁNOSPRAWNYCH [1.9]

1. ŚCIANY POWYŻEJ PŁYTEK MALOWAĆ FARBA
W KOLORZE S. 1003 Y

2. PŁYTKI UKŁADANE DO WYSOKOŚCI
PARAPETU 167 CM

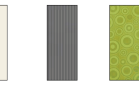
3. PARAPET WYKONCZYĆ PŁYTKAMI
W KOLORZE BIEŻOWYM

ZESZYTAWIENIE CERAMIKI ŚCIENNEJ

- płytki w kolorze kremowym , gres matowy 20,0 x 50,0 cm

- płytki w kolorze szarym , gres matowy 20,0 x 50,0 cm

- płytki dekoracyjna w kolorze zielonym zdobiona, gres matowy 20,0 x 50,0 cm - 15 SZTUK



- powierzchnia jednej płytki 0,50 x 0,20 m = 0,1 m²

- płytki w kolorze kremowym , gres matowy 20,0 x 50,0 cm
9,4 m² + 15 % zapasu = 10,8 m²

- płytki w kolorze szarym , gres matowy 20,0 x 50,0 cm
3,2 m² + 15 % zapasu = 4,6 m²

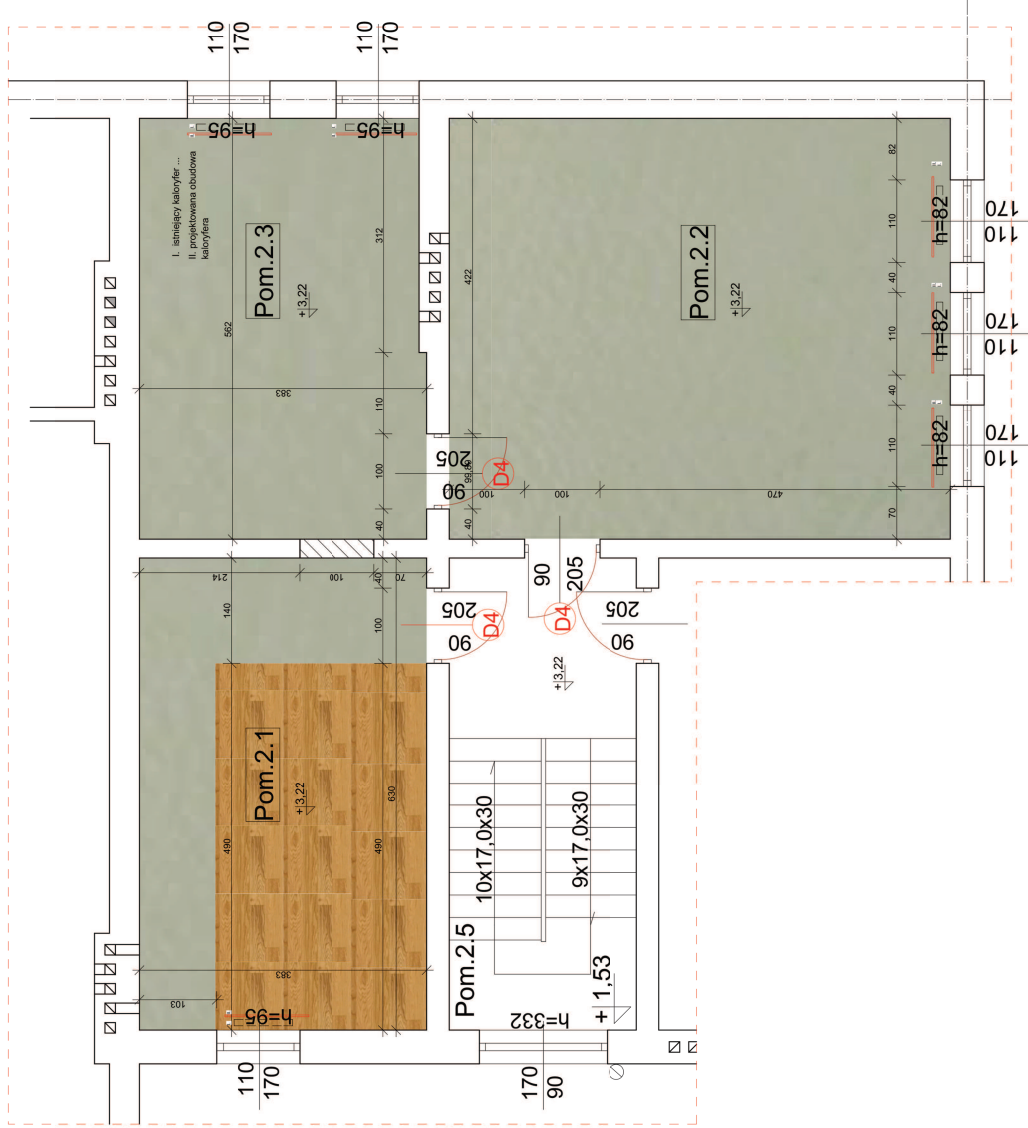
- płytki dekoracyjna w kolorze zielonym zdobiona, gres matowy 20,0 x 50,0 cm - 15 SZTUK

Temat:	PROJEKT ARANŻACJI WNETRZ BUDYNKU REMIZY OCHOTNICZEJ STRAŻY POŻARNEJ PRZY ULICY ŚWIĘTOSŁAWA W DEBICY
Inwestor:	Ochotnicza Straż Pożarna, ul. Świętosława 242, 39-200 Dębica
Localizacja:	Dębica, dz. nr ewid. 411/1 obr.2, gmina miasto Dębica
Przedmiot rysunku:	Sanitariat dla niepełnosprawnych
Projektował:	mgr inż. arch. Rafał Owczarek upr.proj. nr A-01/02
Opiniował:	inż. arch. Barbara Iwaszczko
SKALA 1:50	Data opracowania: KWIECIEŃ 2015r.
RYS. NR. 9	

RZUT PIĘTRA

- układ posadzek
skala 1:50

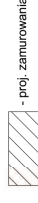
OBZAR OBJĘTY OPRACOWANIEM



POMIESZCZENIA OBJĘTE OPRACOWANIEM:

Pom. 2.1 Pokój Prezesa posadzka istniejąca: parkiet drewniany 26,4 m ²
Pom. 2.2 Sala Fitness posadzka projektowana: wykładzina PCV
Pom. 2.3 Szatnia posadzka istniejąca: wykładzina dywanowa 23,0 m ²
Pom. 2.3 Szatnia posadzka projektowana: wykładzina PCV 37,7 m ²

LEGENDA



- proj. zamurowania

I. istniejący kaloryfer

II. projektowana obudowa kaloryfera

- zdemontować istniejący posadzek: parkiet [pom.2.1], wykładzinę dywanową [pom.2.2], linoleum [pom.2.3]

POM. 2.1



- powierzchnia wykładziny drewnopodobnej 14,1 m²



- powierzchnia wykładziny w kolorze jasno szarym 12,1 m²

POM.2.2



- powierzchnia wykładziny w kolorze jasno szarym 23,0 m²

POM.2.3



- powierzchnia wykładziny w kolorze jasno szarym 37,7 m²

- dokonując wyboru wykładziny należy kierować się odpowiednią klasą wytrzymałości ze względu na stopień użytkowności pomieszczenia

- sugeruje się dobór wykładziny odpowiedniej dla obiektów użyteczności publicznej o dużym natężeniu ruchu, o gr. 2mm co stanowi całkowitą warstwę użytkownika [warstwa scieralna]

Posadzkę klatki schodowej pom. 1.10 szczegółowo wg rys. 1

UWAGA !!

- PRZYSTĘPIAJĄC DO PRAC WYKONCZENIOWYCH POSADZEK NALEŻY SPRAWDZIĆ REALNE WYMIARY I WZGLĘDEM TEGO ZWERYFIKOWAĆ SZACUNKOWE ZUŻYCIE MATERIAŁU
- WYKONUJĄC OBUDOWY KALORYFERÓW NALEŻY ZWERYFIKOWAĆ Z WYMIARAMI RZECZYWISTYMI
- ISTNIEJĄCE PARAPETY POKRYĆ NAKŁADKAMI PCV W OLIORZE DĄBU (ZBLIŻONYMI DO KOLORU DRZWI)
- DOKONUJĄC WYBORU MATERIAŁU NALEŻY SUGEROWAĆ SIĘ WIZUALIZACJAMI DOŁĄCZONYMI DO OPISU TECHNICZNEGO
- W RAZIE WĄTPLIWOŚCI NALEŻY KONTAKTOWAĆ SIĘ Z PROJEKTANTEM

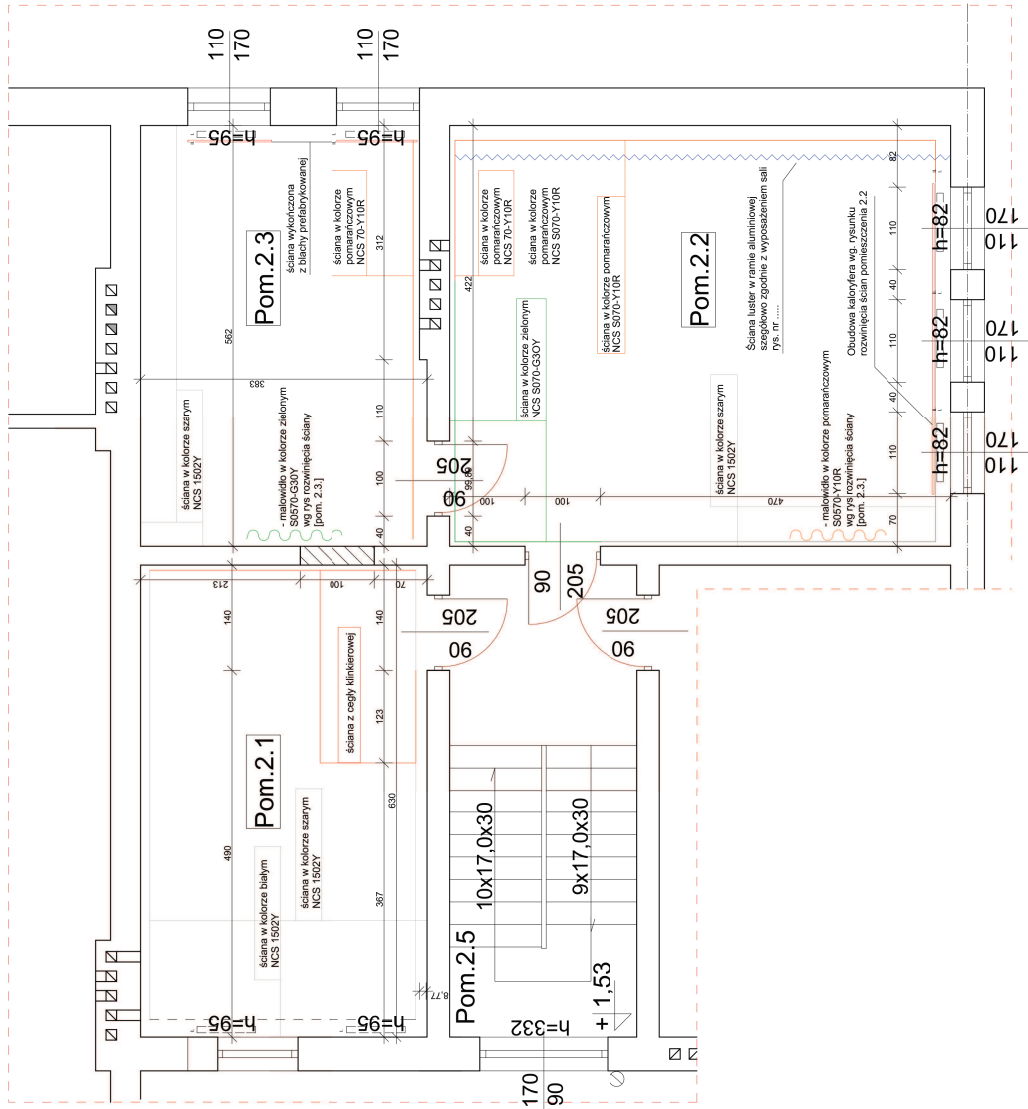
Temat:	PROJEKT ARANŻACJI WNETRZ BUDYNKU REMIZY OCHOTNICZEJ STRAŻY POŻARNEJ PRZY ULICY ŚWIĘTOSŁAWA W DĘBICZU
Investor:	Ochotnicza Straż Pożarna, ul. Świętosława 242, 39-200 Dębica
Lokalizacja:	Dębica, dz. nr ewid. 411/1 obr.2, gmina miasto Dębica
Przedmiot zadania:	Rzut piętra - rozmieszczenie posadzek
Projektował:	mgr inż. arch. Rafał Owczarek-upr.proj. nr A-01/02
Opracował:	inż. arch. Barbara Wasileczko
SKALA 1:50	
Data opracowania:	KWIECIEŃ 2015r.
RYS. NR. 10	

+3.22

+3.22

RZUT PIĘTRA - KOLORYSTYKA ŚCIAN skala 1:50

OBSZAR OBJĘTY OPRACOWANIEM



POMIESZCZENIA OBJĘTE OPRACOWANIEM:

Pom. 2.1 Pokój Prezesa	posadzka istniejąca: parkiet drewniany
26,4 m ²	posadzka projektowana: wykładzina PCV
Pom. 2.2 Sala Fitness	posadzka istniejąca: wykładzina dywanowa
23,0 m ²	posadzka projektowana: wykładzina PCV
Pom. 2.3 Szatnia	posadzka istniejąca: linoleum
37,7 m ²	posadzka projektowana: wykładzina PCV

LEGENDA

	- proj. zamurowania
	I - istniejący kaloryfer
	II - projektowana obudowa kaloryfera

KOLORYSTYKA ŚCIAN

POM. 2.1 POKÓJ PREZESA

FARBA EMULSYJNA ZMYWALNA W KOLORZE JASNO SZARYM NCS S 1002-Y

FARBA EMULSYJNA W KOLORZE BIAŁYM NCS S 0024-Y

CEGLA KLINKIEROWA

- SURFIT W KOLORZE BIAŁYM S 0502-Y

POM. 2.2. SALKI FITNESS

FARBA EMULSYJNA ZMYWALNA W KOLORZE ZIELONYM NCS S 0570-G30Y

FARBA EMULSYJNA ZMYWALNA W KOLORZE POMARAŃCZOWYM NCS S 0570-Y10R

FARBA EMULSYJNA ZMYWALNA W KOLORZE SZARYM NCS S 1502-Y

MALOWIDŁO ŚCIENNE W KOLORZE POMARAŃCZOWYM NCS S 0570-Y10R

ŚCIANA LUSTER W RAMIE ALUMINIOWEJ

- SURFIT W KOLORZE BIAŁYM S 0502-Y

POM. 2.3. SZATNIA

FARBA EMULSYJNA ZMYWALNA W KOLORZE POMARAŃCZOWYM NCS S 0570-Y10R

MALOWIDŁO ŚCIENNE W KOLORZE ZIELONYM NCS S 0570-G30Y

FARBA EMULSYJNA ZMYWALNA W KOLORZE SZARYM NCS S 1502-Y

- SURFIT W KOLORZE BIAŁYM S 0502-Y

Kolorystykę klatki schodowej pom. 1.10 szczegółowo wg rys. XIX

UWAGA !!
- ŁĄCZENIA KOLORYSTYCZNE ŚCIAN WYKONAĆ ZGODNIE Z ROZWIINIĘCIEM ŚCIAN POM. 2.2 I POM.2.3

- ŚCIANE Z LUSTER ZAWIESZANYCH DO ŚCIANY ZGONIEJ Z ROZWIINIĘCIEM ŚCIAN POM. 2.4 I ZALECENIAMI WYKONAWCY

Temat:	PROJEKT ARANŻACJI WNĘTRZ BUDYNKU REMIZY OCHOTNICZEJ STRAŻY POŻARNEJ PRZY ULICY ŚWIĘTOSŁAWA W DĘBICA
Inwestor:	Ochotnicza Straż Pożarna, ul. Świętosława 242, 39-200 Dębica
Lokalizacja:	Dębica, dz. nr ewid. 411/1 obr. 2, gmina miasto Dębica
Przedmiot zadania:	Rzut piętra - kolorystyka ścian
Projektował:	mgr inż. arch. Rafał Owczarek upr. proj. nr A-01/02
Opracował:	inż. arch. Barbara Iwaszczko
	RYS. NR. 11

RZUT PIĘTRA - ROZWINIĘCIE ŚCIAN POMIESZCZENIA 2.1

skala 1:50

LEGENDA

- proj. zamurowania
- istniejącej kaloryfer
- w pom. 2.1 nie projektuje się obudowy na kaloryfer

MEBLE GOTOWE:

- KONTENER POD BIURKO 1 SZTUKA**
- WYMIARY: WYS. - 57,5 CM
SZER. - 39,5 CM
GL. - 56,0 CM
- KONSTRUKCJA Z TWORZYWA I POLAKIEROWANEGO PRΟΣZKOWO NA KOLOR CZARNY METALU**
- 3 SZUFLADY ZAMYKANE NA KLUCZ
- KÓŁKA Z HAMULCAMI
- KRZESŁO OBROTOWE 1 SZTUK**
- MAX. WYSOKOŚĆ 108 CM
- GŁĘBOKOŚĆ SIEDZISKA 42 CM
- MINIMALNA WYSOKOŚĆ SIEDZISKA 38 CM
- MAKSYMALNA WYSOKOŚĆ SIEDZISKA 45 CM
- NOGA STALOWA
- SIEDZISKO WYKONCZONE Z EKOSKÓRY W KOLORZE BEŻOWYM**

- FOTEL 2 SZTUKI**
- WYMIARY SZER. 73 CM
GL. 66 CM
WYS. 75 CM

- SIEDZISKO WYKONCZONE Z EKOSKÓRY W KOLORZE BEŻOWYM

POMIESZCZENIE OBJĘTE OPRACOWANIEM:

Pom. 2.1 pokój Prezesa
posadzka istniejąca: parkiet drewniany
26,2 m²
posadzka projektowana: wykładzina PCV

UMIEBLOWANIE :

MEBLE NA WYMIAR :

- KOMODA Z SZUFLADAMI - 1 SZTUKA**

- WYM 94X45X90
- 3 RZĘDY SZUFLAD
- 1 DRZWIČKI ROZMIERALNE ZGODNIE Z RYSUNKIEM SZCZEGÓŁOWYM STOLARKI MEBLOWEJ
- DRZWIČKI W KOLORZE GRAFITOWYM NCS S 6005-B20G

- KOMODA Z SZUFLADAMI - 2 SZTUKA**

- WYM 94X45X90
- KOMODA WYPOSAŻONA W 3 RZĘDY SZUFLAD ORAZ 1 DRZWIČKI ROZMIERALNE ZGODNIE Z RYSUNKIEM SZCZEGÓŁOWYM STOLARKI MEBLOWEJ
- DRZWIČKI W KOLORZE ORZECH JASNY

- SZAFKA WYSOKA Z PRZESZKLENIEM - 2 SZTUKI**

- SZAFY WYPOSAŻONE W PRZESZKŁONE DRZWIČKI W GÓRNEJ CZĘŚCI DRZWIČKI ROZMIERALNE ZARÓWNO W DOLNEJ I DOLNEJ CZĘŚCI ORAZ 2 SZUFLADY W CZĘŚCI DOLNEJ ZGODNIE Z RYSUNKIEM SZCZEGÓŁOWYM STOLARKI MEBLOWEJ
- DRZWIČKI W KOLORZE ORZECH JASNY

- SZAFKA WYSOKA - 2 SZTUKI**

- SZAFY WYPOSAŻONE W DRZWIČKI PEŁNE W GÓRNEJ I DOLNEJ CZĘŚCI ORAZ 2 SZUFLADY W CZĘŚCI DOLNEJ ZGODNIE Z RYSUNKIEM SZCZEGÓŁOWYM STOLARKI MEBLOWEJ
- DRZWIČKI W KOLORZE ORZECH JASNY

- BIURKO 1 SZTUKA**

- KOLORZE ORZECH JASNY ORAZ GRAFIT NCS S 6005-B20G ZGODNIE Z RYSUNKIEM SZCZEGÓŁOWYM STOLARKI MEBLOWEJ
- BIURKO W KSZTAŁCIE LITERY L, WYMIARY SZCZEGÓŁOWE ZGODNIE Z RYSUNKIEM SZCZEGÓŁOWYM STOLARKI MEBLOWEJ

- PÓŁKA ŚCIENNA 2 SZTUKI**

- 160X45 CM
- W KOLORZE ORZECH JASNY ZGODNIE Z RYSUNKIEM SZCZEGÓŁOWYM STOLARKI MEBLOWEJ
- PÓŁKA MONTOWANA W ODLEGŁOŚCI 42 CM

- REGAL 1 SZTUKA**

- ODLEGŁOŚCI MIĘDZY PÓLKAMI 43 CM
- 2 PÓŁKI
- PÓŁKA PIERWSZA MONTOWANA 50 CM NAD BLATEM KOMODY
- PÓŁKI W KOLORZE GRAFITOWYM NCS S 6005-B20G

UWAGA !!

- PARAPET WYKONCZYĆ NAKŁADKĄ PCV W KOLORZE ORZECH JASNY ANALOGICZNIE DO KOLORU MEBLI

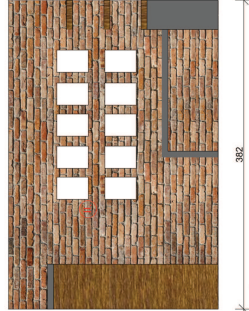
Rozwinięcie ściany 1

UMIEBLOWANIE



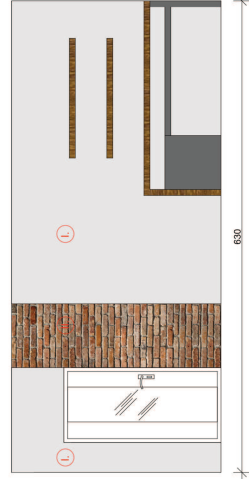
L ściana w kolorze jasnoszarym NCS S 1502-Y

Rozwinięcie ściany 2



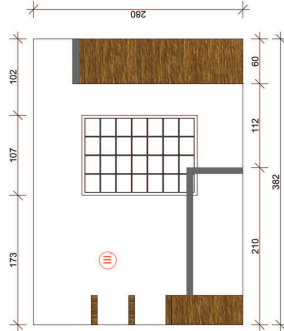
II ściana z cegły klinkierowej

Rozwinięcie ściany 3



L ściana w kolorze jasnoszarym NCS S 0502-Y
II ściana z cegły klinkierowej

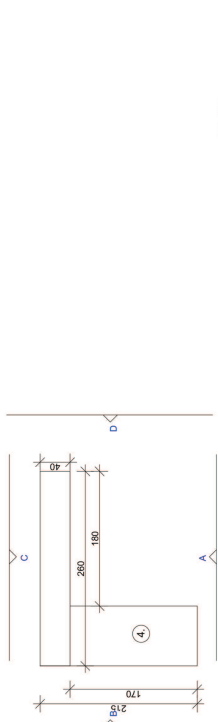
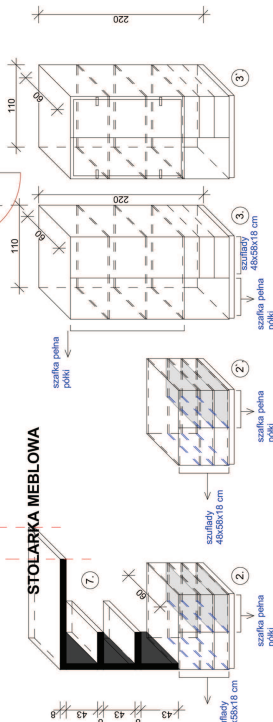
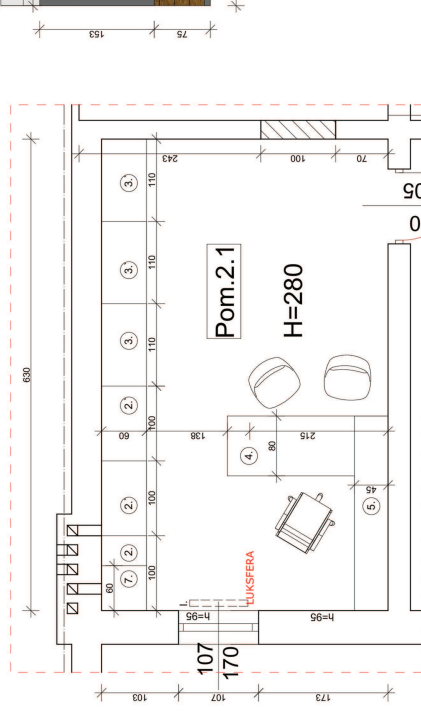
Rozwinięcie ściany 4



III ściana w kolorze białym NCS S 0502-Y

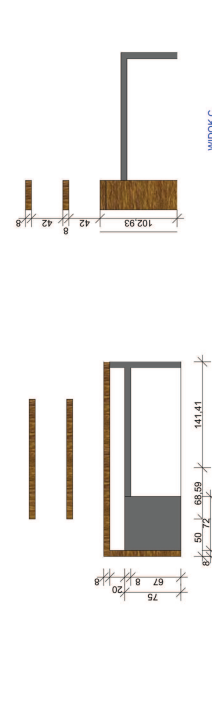
Obszar opracowywanego pomieszczenia

UMIEBLOWANIE

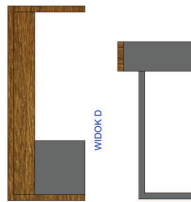


WIDOK B

WIDOK A

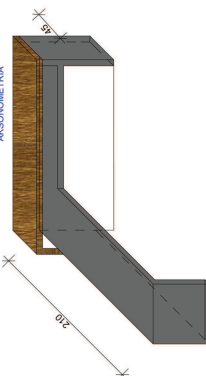


WIDOK C



WIDOK D

AKSONOMETRIA



Temat:	PROJEKT ARANŻACJI WNETRZ BUDYNKU REMIZY OCHOTNICZEJ STRAŻY POŻARNEJ PRZY ULICY ŚWIĘTOSŁAWA W DĘBICA
Investor:	Ochotnicza Straż Pożarna, ul. Świętosława 242, 39-200 Dębica
Lokalizacja:	Dębica, dz. nr ewid. 411/1 obr.2, gmina miasto Dębica
Przedmiot rysunku:	Rzut piętra - rozwinięcie ścian pom. 2.1.
Projektował:	mgr inż. arch. Rafał Owczarek upr.proj. nr A-0102
Opracował:	inż. arch. Barbara Iwaszczko
SKALA 1:50	
Data opracowania:	
KWIECIEŃ 2015r.	
RYS. NR. 12	

RZUT PIĘTRA - ROZWIŃCIĘĆ ŚCIAN - POMIESZCZENIA 2.2 - UMEBLOWANIE

skala 1:50

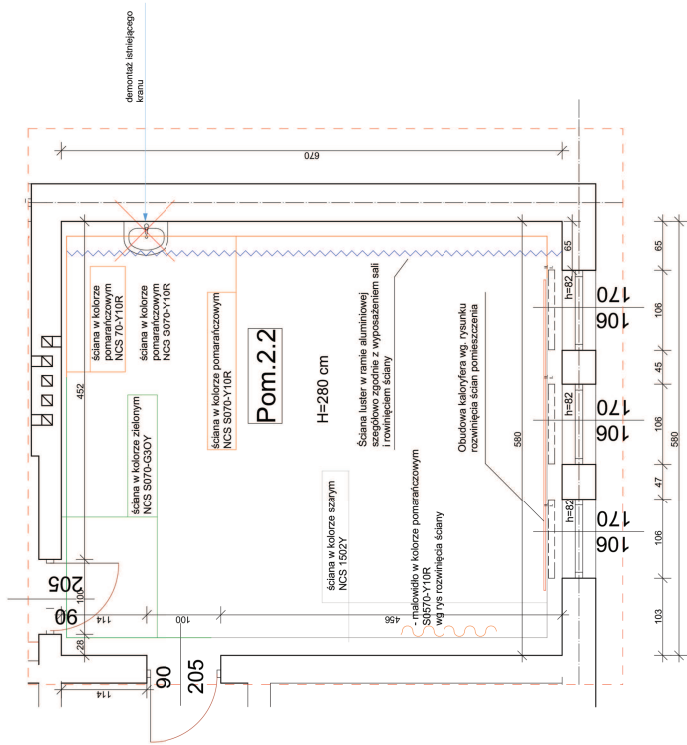
LEGENDA



- proj. zamurowania
- I. istniejący kaloryfer
- II. projektowana obudowa kaloryfera

POMIESZCZENIA OBJĘTE OPACOWANIEM:

Pom. 2.2 Ssła fitness
ul. Świątosiława 242, 39-200 Dębica
23.10.11
projektant: mgr inż. arch. Rofał Dłwczanek
posadzka projektowana: wykładzina PCV



WYPOSAŻENIE SALI

Lustro zawieszane:

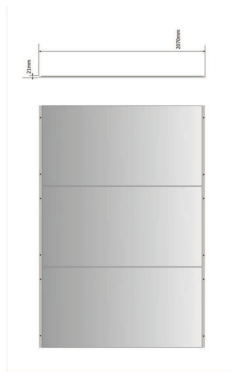
- panele 2,0 x 1,0 m

- podklejone folią

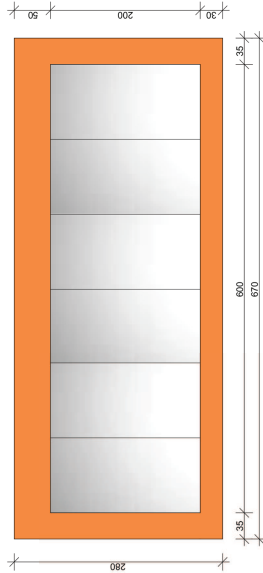
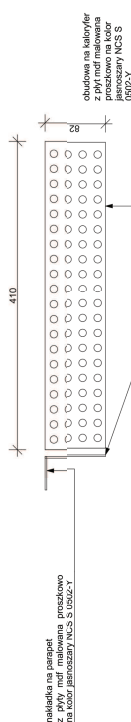
- grubość szkła 3mm, polerowane brzegi

- lustro klejone na laminowanej płycie wiórowej,

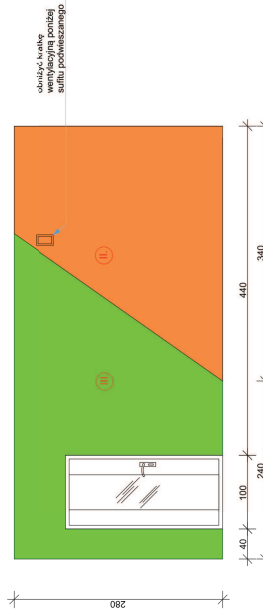
grubości 18mm



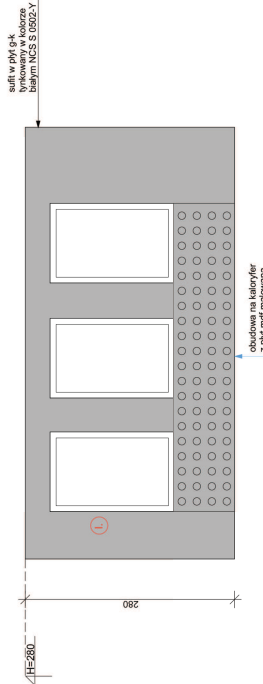
PROJEKTOWANA OBUDOWA NA KALORYFER



- I. ściana w kolorze pomarańczowym NCS S 0570-Y10R
- II. ściana z kolorze pomarańczowym NCS S 0570-Y10R



- I. ściana w kolorze pomarańczowym NCS S 0570-Y10R
- II. ściana w kolorze zielonym NCS S 0570-G30Y
- III. ściana w kolorze zielonym NCS S 0570-G30Y



- I. ściana w kolorze jasnoszarym NCS S 0502-Y
- II. ściana w kolorze pomarańczowym NCS S 0570-Y10R
- III. ściana w kolorze zielonym NCS S 0570-G30Y

Temat:	PROJEKT ARANŻACJI WNĘTRZ BUDYNKU REMIZY OCHOTNICZEJ STRAŻY POŻARNEJ PRZY ULICY ŚWIĘTOSŁAWA W DĘBICY	SKALA 1:50
Inwestor:	Ochronicza Straż Pożarna, ul. Świątosiława 242, 39-200 Dębica	Data opracowania:
Lokalizacja:	Dębica, dz. nr ewid. 411/1 obr.2, gmina miasto Dębica	Przedmiot rysunku:
Przedmiot rysunku:	Rzut piętra - rozwinięcia ścian pom.2.2.	Projektował:
Projektant:	mgr inż. arch. Rofał Dłwczanek-upr.proj. nr A-01/02	Opracował:
	inż. arch. Barbara Wasileczko	RYS. NR. 13

RZUT PIĘTRA

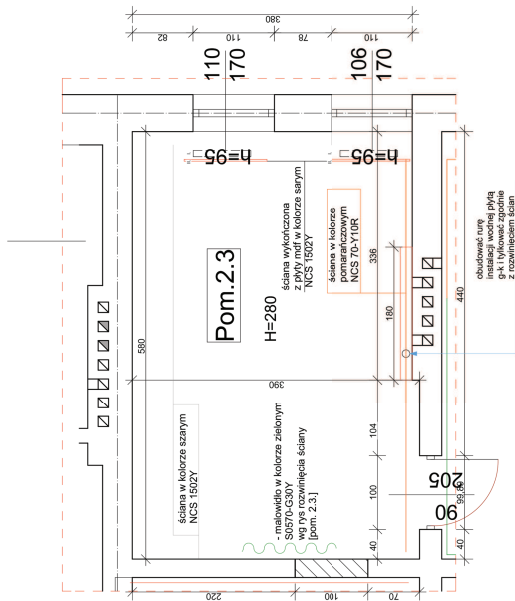
- ROZWINIĘCIE ŚCIAN

- POMIESZCZENIA 2.3

- UMEBLOWANIE

skala 1:50




OBSZAR OBJĘTY OPRACOWANIEM

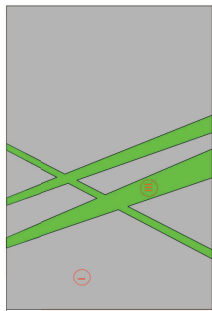


POMIESZCZENIA OBJĘTE OPRACOWANIEM:

Pom. 2.3 Szatnia
 posiadka istniejąca, linoleum
 37,7 m²
 posiadka projektowana: wykładzina PCV

LEGENDA

-  - proj. zamurowania
-  I. istniejący kaloryfer
-  II. projektowana obudowa kaloryfera



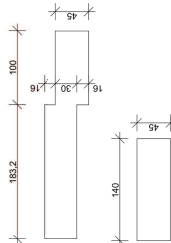
WYPOSAŻENIE SZATNI

MEBLE GOTOWE :

- SZAFKA UBRANLOWA DO SALI FITNESS**
- W KAŻDEJ KOMORZE SZAFKA Z PRZESUWNYM DRAŻKIEM
- WYSOKOŚĆ 1800mm, SZEROKOŚĆ 1480mm, GŁĘBOKOŚĆ 480mm
- ZIELONE FRONTY W KOLORZE RAL 230-1
- FRONTY SZARE W KOLORZE RAL 110-1
- KONSTRUKCJA STALOWA
- COKÓŁ NA WYSOKOŚCI 10 CM
- DRZWI OSADZONA NA UKRYTYCH ZAWIASACH , NA DRZWIACH OTWORY WENTYLACYJNE

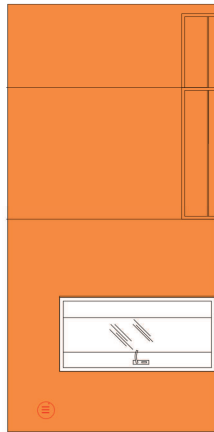
MEBLE NA WYMIAR :

- ŁAWKA 2 WYMIARY ZGODNIE Z RYSUNKIEM
- SZCZEGÓLOWYM STOLARKI MEBLOWEJ
- Rama ławki jest spawana z czterokątnych profili stalowych lakierowanych proszkowo na kolor szary RAL 7035. Siedzisko oraz oparcie tworzy płyta wiórowa w kolorze szarym.

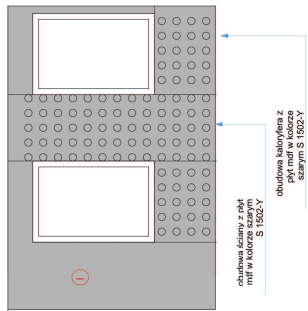


ściana w kolorze szarym NCS S 1502-Y
 malowidło ściennie w kolorze zielonym NCS S 0570-G30Y

-  II. ściana w kolorze pomarańczowym NCS S 0570-Y10R
-  III. ściana w kolorze zielonym NCS S 0570-G30Y

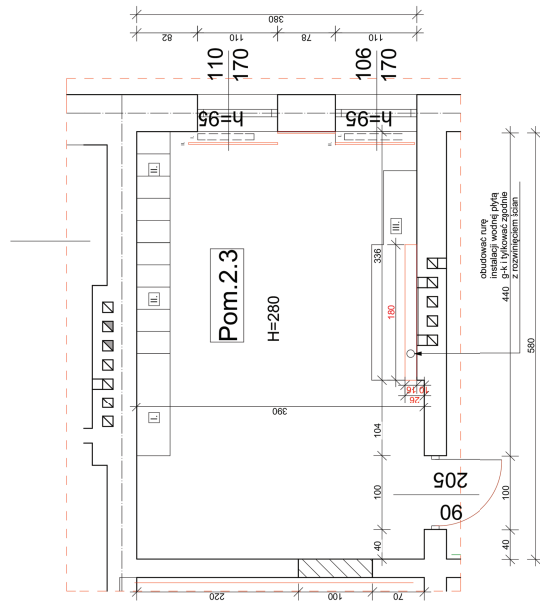


ściana w kolorze pomarańczowym NCS S 0570-Y10R



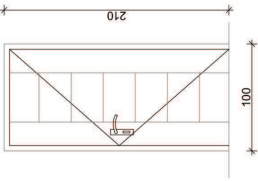
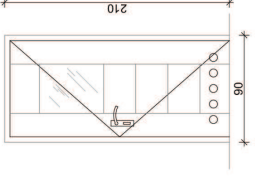
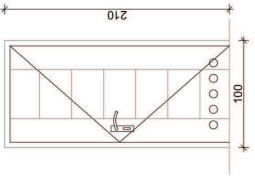
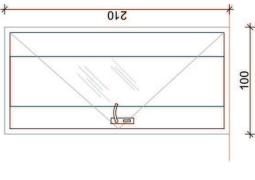
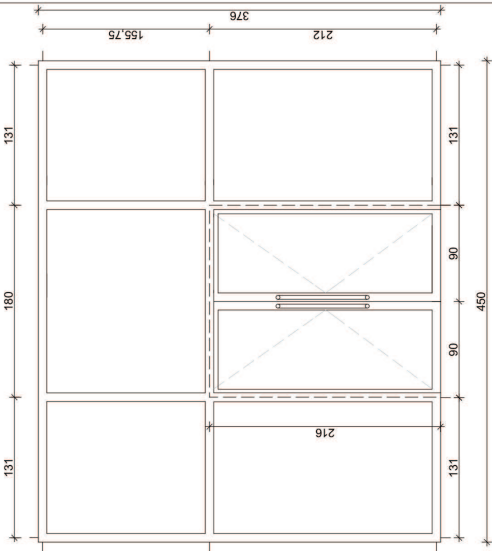
obudowa ściana z płyt
 mdf w kolorze szarym
 S 1502-Y
 obudowa kaloryfera z
 płyt mdf w kolorze
 szarym S 1502-Y

OBSZAR OBJĘTY OPRACOWANIEM



Temat:	PROJEKT ARANŻACJI WNETRZ BUDYNKU REMIZY OCHOTNICZEJ STRAŻY POŻARNEJ PRZY ULICY ŚWIETOSŁAWA W DĘBICY
Inwestor:	Ochotnicza Straż Pożarna, ul. Świątosława 242, 39-200 Dębica
Lokalizacja:	Dębica, dz. nr ewid. 411/1 obr. 2, gmina miasto Dębica
Przełmitel rysunku:	Rzut piętra - rozwinięcie ścian pom. 2.3.
Projektował:	mjr inż. arch. Rafał Owczarek, upr.proj. nr A-0/102
Opracował:	inż. arch. Barbara Iwaszczko
SKALA 1:50	
Data opracowania:	KWIECIEŃ 2015r.
RYS. NR. 14	

**ZESTAWIENIE STOLARKI
DRZWIOWEJ**
SKALA 1:50

OZNACZENIE	- DRZWI WEWNĘTRZNE [D1] *	DRZWI WEWNĘTRZNE [D2] **	DRZWI WEWNĘTRZNE [D3] *	DRZWI WEWNĘTRZNE [D4] *
SCHEMAT				
WYMIAR	90 x 210cm	80 x 210cm	90 x 210cm	90 x 210cm
OPIS	Drzwi wewnętrzne płycinowe pełne z osiadciami regulowanymi w klamkę z zamkiem. Skrzydło wyposażone w klamkę z zamkiem. Drzwi z możliwością otwarcia o kącie rozwarcia - 180 stopni.	Drzwi wewnętrzne płycinowe pełne o wymiarze skrzydła 80x205cm z otworami w dolnej części oraz standardowym przeszkleniem górnym ze szkła mlecznego. Ościeża drewniane regulowane. Skrzydło wyposażone w klamkę z zamkiem. Drzwi i ościeża w kolorze dębu lub do decyzji inwestora.	Drzwi wewnętrzne płycinowe pełne o wymiarze skrzydła 90x205cm z otworami w dolnej części. Ościeża drewniane regulowane. Skrzydło wyposażone w klamkę z zamkiem i samozamykacz. Drzwi i ościeża w kolorze dębu lub do decyzji inwestora.	Drzwi wewnętrzne płycinowe, z przeszkleniem ze szkła mlecznego, o wymiarze skrzydła 90x205cm, ościeża drewniane regulowane. Skrzydło wyposażone w klamkę z zamkiem. Ościeża w kolorze dębu lub do decyzji inwestora.
ILOŚĆ	LEWE PRAWIE 2 0	LEWE PRAWIE 2 2	LEWE PRAWIE 1 0	LEWE PRAWIE 1 2
OZNACZENIE	- ZESTAW OKIENNO-DRZWIOWY [Z1]			
SCHEMAT	 <p>UWAGA</p> <ul style="list-style-type: none"> - PROJEKTOWANY ZESTAW PRZESZKLENIA ALUMINIOWEGO [Z1] STANOWI JEDYNIE PROPOZYCJĘ ARCHITEKTA - PRZED MONTAŻEM NALEŻY DOKONAĆ REALNYCH POMIARÓW NA MIEJSCU BUDOWY - PRZESZKLENIA ZE SZKŁA MLECZNEGO W KOLORZE KREMOWYM - * W ZALEŻNOŚCI OD ZASTOSOWANEGO PROFILU SZEROKOŚĆ W ŚWIETLE POWINNA WYNIOSIĆ 90 CM - ** W ZALEŻNOŚCI OD ZASTOSOWANEGO PROFILU SZEROKOŚĆ W ŚWIETLE POWINNA WYNIOSIĆ 80 CM 			
WYMIAR	450 x 376 cm			
OPIS	Zestaw aluminiowy o zewnętrznym wymiarze całkowitym 450x376cm, składający się z dwóch części: część A - dwa moduły (szer. 131cm w osiach profili), drzwi rozwariane dwuskrzydłowo o wymiarze skrzydła pojedynczego 90x216 cm, wysokość modułów części A wynosi 212 cm. część B - szerokości modułów stanowią kontynuację przeszklenia części A, dwa moduły (szer. 131cm w osiach profili) oraz pojedynczy moduł (centralnie) o szer. 180 cm w osiach profili, wysokość modułów części B wynosi 172 cm. Wszystkie elementy z przeszkleniami stałymi ze szkła bezpiecznego. Stolarka w kolorze szarym RAL7004 lub do decyzji inwestora.			
ILOŚĆ	ILOŚĆ 1			

Temat:	PROJEKT ARANŻACJI WNETRZ BUDYNKU REMIZY OCHOTNICZEJ STRAŻY POŻARNEJ PRZY ULICY ŚWIĘTOSŁAWA W DĘBICY
Inwestor:	Ochotnicza Straż Pożarna, ul. Świętosława 242, 39-200 Dębica
Lokalizacja:	Dębica, dz. nr ewid. 411/1 obr.2, gmina miasto Dębica
Przedmiot rysunku:	Zestawienie stolarki drzwiowej
Projektował:	mjr inż. arch. Rafał Owczarek upr.proj. nr A-01/02
Opracował:	inż. arch. Barbara Iwasieczko
SKALA 1:50	Data opracowania: KWIECIEŃ 2015r.
	RYS. NR. 15